

# RMS Werbetrend 2004

Januar - Dezember



---

# Inhaltsverzeichnis

---

## Neuaufnahme von Radiosendern durch Nielsen Media Research

- 2003/ 2004 Seite 3

## Werbeaufwendungen nach Gattungen

- Januar-Dezember 2003/ 2004 in T€uro Seite 4

- Grafik Seite 5

- Dezember 2003/ 2004 in T€uro Seite 6

## Marktanteile der Gattungen

- Januar-Dezember 2003/ 2004 in % Seite 7

## Marktanteile im Radio

- Januar-Dezember 2003/ 2004 in % nach Werbeaufwendungen Seite 8

- Januar-Dezember 2003/ 2004 in % nach Sekundenvolumen Seite 8

## Entwicklung der Radiosender

- Januar-Dezember 2003/ 2004 sortiert nach T€uro 2004 Seite 9

- Januar-Dezember 2003/ 2004 sortiert nach Sekunden 2004 Seite 11

- Dezember 2003/ 2004 sortiert nach T€uro 2004 Seite 13

## Top 20 Wirtschaftsbereiche im Radio

- Januar-Dezember 2004 in T€uro

- Mediasplit Seite 15

- Marktanteil an Gattungen Seite 16

## Top 20 Firmen im Radio

- Januar-Dezember 2004 in T€uro

- Mediasplit Seite 17

- Marktanteil an Gattungen Seite 18

## Entwicklung über 5 Jahre in Mio.€uro pro Monat

- Bruttowerbeaufwendungen 2000-2004 in Mio.€uro Seite 19

Vertrauliche Information. Alle Rechte vorbehalten. Nachdruck, Vervielfältigung - auch nur in Teilen - nur mit schriftlicher Genehmigung der RMS

---

## Neuaufnahme von Radiosendern durch Nielsen Media Research GmbH

---

<b>Sender</b>	<b>Erfassung ab 2003</b>	<b>Erfassung ab 2004</b>
bigFM Hot Music Radio	August	
ENERGY 97.1 Hamburg	Januar	
FUNK-KOMBI WEST		Oktober
Lokalfunk Kombi Westfalen		Oktober
Radio 21		April
Radio Salü	Oktober	
Rheinland Kombi Köln		Oktober
Ruhrgebiet plus		November

# Werbeaufwendungen nach Gattungen

Januar-Dezember 2003/ 2004 in T€uro

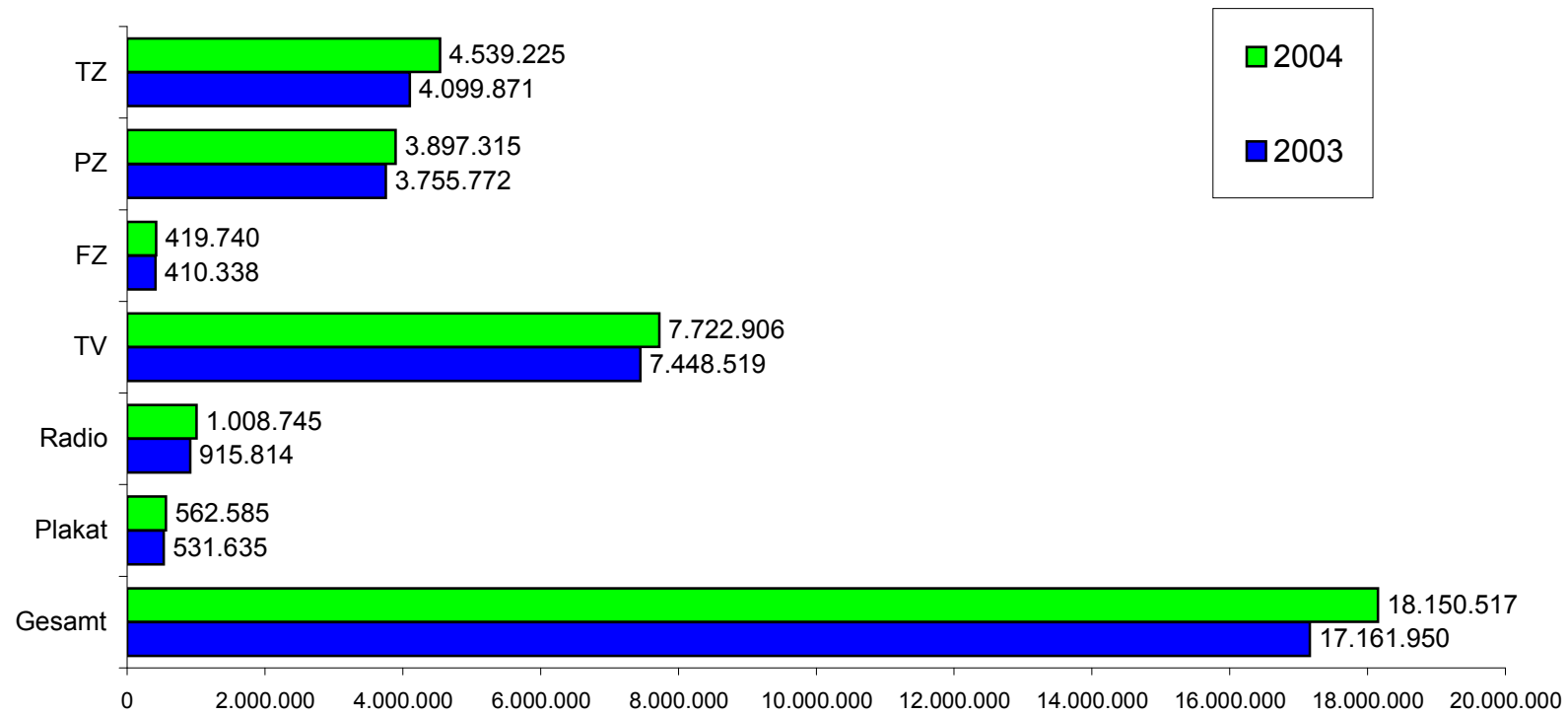
Gattungen	2003		2004		Differenz	
	absolut	Marktanteil in %	absolut	Marktanteil in %	absolut	in %
TZ	4.099.871	23,9	4.539.225	25,0	439.354	10,7
PZ	3.755.772	21,9	3.897.315	21,5	141.543	3,8
FZ	410.338	2,4	419.740	2,3	9.402	2,3
TV	7.448.519	43,4	7.722.906	42,5	274.388	3,7
<b>Radio *</b>	<b>915.814</b>	<b>5,3</b>	<b>1.008.745</b>	<b>5,6</b>	<b>92.931</b>	<b>10,1</b>
Plakat	531.635	3,1	562.585	3,1	30.950	5,8
Gesamt	17.161.950	100,0	18.150.517	100,0	988.567	5,8

Private*	644.792	3,8	717.954	4,0	73.162	11,3
<b>RMS *</b>	<b>567.497</b>	<b>3,3</b>	<b>636.605</b>	<b>3,5</b>	<b>69.108</b>	<b>12,2</b>
Rest Private *	77.296	0,5	81.349	0,4	4.054	5,2
Öffentlich-Rechtliche*	271.022	1,6	290.791	1,6	19.769	7,3
Radio *	915.814	5,3	1.008.745	5,6	92.931	10,1

\* Werte inkl. Umsätze von neu erfaßten Sendern ab Januar 2003 (siehe hierzu Seite 3).

# Werbeaufwendungen nach Gattungen

Januar-Dezember 2003/ 2004 in T€uro



# Werbeaufwendungen nach Gattungen

Dezember 2003/ 2004 in T€uro

Gattungen	2003		2004		Differenz	
	absolut	Marktanteil in %	absolut	Marktanteil in %	absolut	in %
TZ	391.281	24,3	440.684	25,8	49.403	12,6
PZ	349.362	21,7	373.705	21,8	24.343	7,0
FZ	24.516	1,5	27.460	1,6	2.944	12,0
TV	728.312	45,2	737.021	43,1	8.709	1,2
<b>Radio *</b>	<b>86.856</b>	<b>5,4</b>	<b>91.851</b>	<b>5,4</b>	<b>4.995</b>	<b>5,8</b>
Plakat	31.705	2,0	40.489	2,4	8.783	27,7
Gesamt	1.612.032	100,0	1.711.210	100,0	99.178	6,2

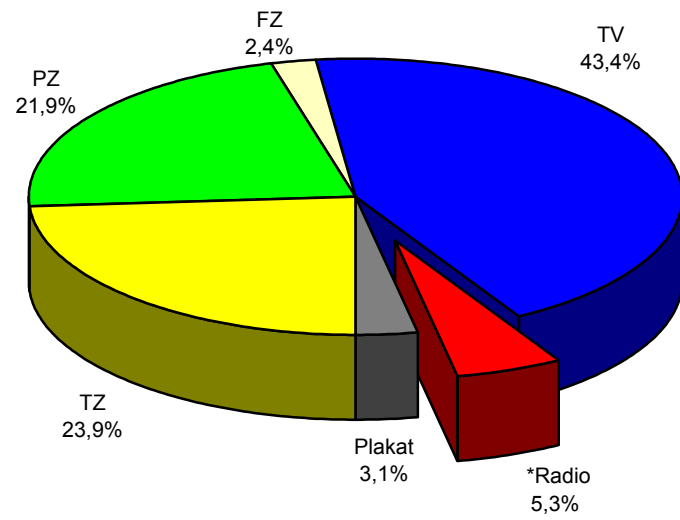
Private *	61.252	3,8	67.879	4,0	6.627	10,8
<b>RMS *</b>	<b>53.080</b>	<b>3,3</b>	<b>61.078</b>	<b>3,6</b>	<b>7.998</b>	<b>15,1</b>
Rest Private *	8.172	0,5	6.801	0,4	-1.370	-16,8
Öffentlich-Rechtliche*	25.605	1,6	23.973	1,4	-1.632	-6,4
Radio *	86.856	5,4	91.851	5,4	4.995	5,8

\* Werte inkl. Umsätze von neu erfaßten Sendern ab Januar 2003 (siehe hierzu Seite 3).

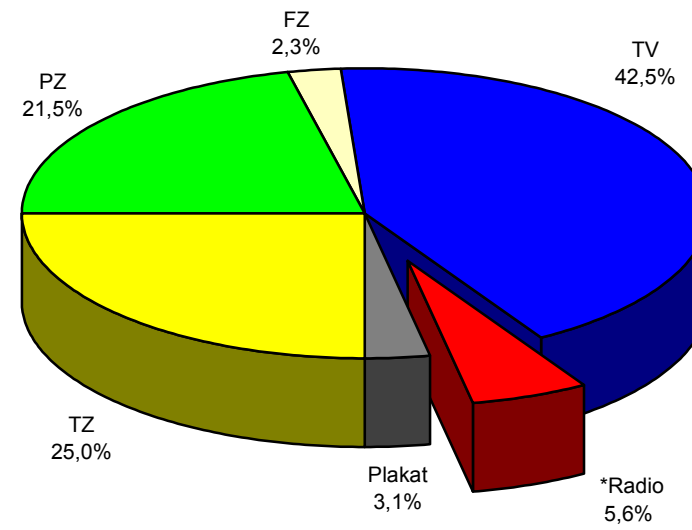
# Marktanteile der Gattungen

Januar-Dezember 2003/ 2004 in %

2003



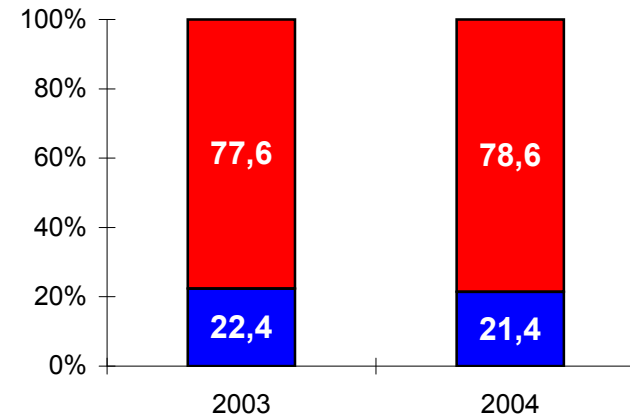
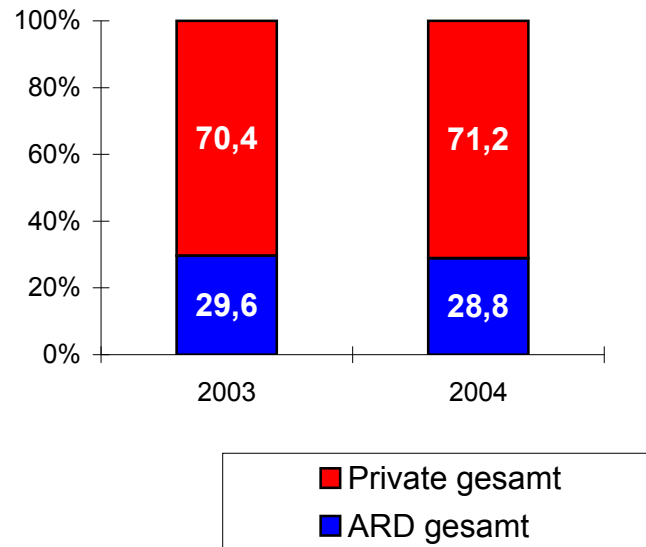
2004



## Marktanteile im Radio

Januar-Dezember 2003/ 2004 in % nach Werbeaufwendungen

Januar-Dezember 2003/ 2004 in % nach Sekundenvolumen



# Entwicklung der Radiosender

Januar-Dezember 2003/ 2004 sortiert nach T€uro 2004

Sender	Vermarkter	2003				2004				Differenz		
		absolut	Privat	Marktanteile in % ARD Gesamt		absolut	Privat	Marktanteile in % ARD Gesamt		absolut	in %	
1	radio NRW	RMS	59.748	9,3	-	6,5	66.086	9,2	-	6,6	6.338	10,6
2	ANTENNE BAYERN	RMS	54.619	8,5	-	6,0	57.753	8,0	-	5,7	3.134	5,7
3	HIT RADIO FFH	RMS	51.653	8,0	-	5,6	53.774	7,5	-	5,3	2.121	4,1
4	Eins Live	ARD	44.032	-	16,2	4,8	45.443	-	15,6	4,5	1.411	3,2
5	Radio-Kombi Baden-Württemberg	RMS	40.334	6,3	-	4,4	40.651	5,7	-	4,0	317	0,8
6	HIT-RADIO RPR Eins	RMS	32.157	5,0	-	3,5	37.070	5,2	-	3,7	4.913	15,3
7	RADIO PSR	RMS	34.815	5,4	-	3,8	36.064	5,0	-	3,6	1.249	3,6
8	Hit-Radio Antenne	RMS	31.781	4,9	-	3,5	35.587	5,0	-	3,5	3.806	12,0
9	SWR3	ARD	33.014	-	12,2	3,6	32.075	-	11,0	3,2	-938	-2,8
10	radio SAW	RMS	26.608	4,1	-	2,9	31.639	4,4	-	3,1	5.030	18,9
11	BB RADIO	RMS	24.273	3,8	-	2,7	31.121	4,3	-	3,1	6.849	28,2
12	WDR2	ARD	29.719	-	11,0	3,2	30.740	-	10,6	3,0	1.022	3,4
13	radio ffn	RMS	26.488	4,1	-	2,9	29.774	4,1	-	3,0	3.286	12,4
14	Bayern 3	ARD	29.699	-	11,0	3,2	26.783	-	9,2	2,7	-2.915	-9,8
15	R.SH Radio Schleswig-Holstein	RMS	21.172	3,3	-	2,3	25.387	3,5	-	2,5	4.215	19,9
16	NDR 2	ARD	20.389	-	7,5	2,2	24.078	-	8,3	2,4	3.690	18,1
17	ANTENNE MECKLENBURG-VORPOMMERN	RMS	25.337	3,9	-	2,8	23.882	3,3	-	2,4	-1.455	-5,7
18	Radio Hamburg	RMS	22.044	3,4	-	2,4	23.814	3,3	-	2,4	1.770	8,0
19	BAYERN FUNKPAKET	RMS	20.968	3,3	-	2,3	22.612	3,1	-	2,2	1.644	7,8
20	94*3 r.s.2	RMS	22.257	3,5	-	2,4	21.892	3,0	-	2,2	-365	-1,6
21	104.6 RTL	Sonstige Private	17.534	2,7	-	1,9	17.125	2,4	-	1,7	-408	-2,3
22	MDR 1 Überregional	ARD	7.817	-	2,9	0,9	15.760	-	5,4	1,6	7.943	101,6
23	hr3	ARD	13.825	-	5,1	1,5	15.679	-	5,4	1,6	1.854	13,4
24	RTL RADIO	Sonstige Private	16.294	2,5	-	1,8	15.235	2,1	-	1,5	-1.059	-6,5
25	WDR4	ARD	11.605	-	4,3	1,3	15.221	-	5,2	1,5	3.616	31,2
26	ANTENNE THÜRINGEN	RMS	16.709	2,6	-	1,8	14.744	2,1	-	1,5	-1.965	-11,8
27	JUMP	ARD	11.799	-	4,4	1,3	12.621	-	4,3	1,3	822	7,0
28	Bayern 1	ARD	10.532	-	3,9	1,2	11.095	-	3,8	1,1	563	5,3
29	SWR1 BW	ARD	9.398	-	3,5	1,0	10.438	-	3,6	1,0	1.040	11,1
30	BERLINER RUNDFUNK 91!4	RMS	9.577	1,5	-	1,0	9.683	1,3	-	1,0	106	1,1
31	bigFM Hot Music Radio	RMS	1.382	0,2	-	0,2	9.528	1,3	-	0,9	8.146	589,3
32	Lokalfunk Kombi Westfalen	RMS	0	0,0	-	0,0	9.196	1,3	-	0,9	9.196	-
33	R.SA	RMS	7.103	1,1	-	0,8	8.991	1,3	-	0,9	1.888	26,6
34	ENERGY 103,4 Berlin	Sonstige Private	9.810	1,5	-	1,1	8.703	1,2	-	0,9	-1.107	-11,3
35	LandesWelle Thüringen	Sonstige Private	4.003	0,6	-	0,4	7.769	1,1	-	0,8	3.766	94,1
36	SWR4 BW	ARD	6.715	-	2,5	0,7	7.122	-	2,4	0,7	408	6,1
37	planet radio	RMS	5.744	0,9	-	0,6	6.632	0,9	-	0,7	888	15,5
38	98 8 KISS FM	RMS	6.663	1,0	-	0,7	6.549	0,9	-	0,6	-114	-1,7
39	Radio Salü	Sonstige Private	2.074	0,3	-	0,2	6.470	0,9	-	0,6	4.396	212,0
40	HITRADIO RTL Sachsen	Sonstige Private	10.924	1,7	-	1,2	6.339	0,9	-	0,6	-4.586	-42,0
41	Bremen Vier	ARD	5.899	-	2,2	0,6	6.231	-	2,1	0,6	332	5,6

# Entwicklung der Radiosender

Januar-Dezember 2003/ 2004 sortiert nach T€uro 2004

Sender	Vermarkter	2003				2004				Differenz		
		absolut	Privat	Marktanteile in % ARD Gesamt		absolut	Privat	Marktanteile in % ARD Gesamt		absolut	in %	
42	SPREERADIO 105,5	Sonstige Private	5.070	0,8	-	0,6	4.939	0,7	-	0,5	-130	-2,6
43	radio EINS	ARD	3.152	-	1,2	0,3	4.924	-	1,7	0,5	1.772	56,2
44	ENERGY Sachsen	RMS	5.010	0,8	-	0,5	4.884	0,7	-	0,5	-126	-2,5
45	Rheinland Kombi Köln	RMS	0	0,0	-	0,0	4.826	0,7	-	0,5	4.826	-
46	FUNK KOMBI WEST	RMS	0	0,0	-	0,0	4.805	0,7	-	0,5	4.805	-
47	Fritz	ARD	6.617	-	2,4	0,7	4.724	-	1,6	0,5	-1.893	-28,6
48	HUNDERT,6 - Das Super Radio	RMS	4.158	0,6	-	0,5	4.260	0,6	-	0,4	102	2,4
49	hr4	ARD	4.492	-	1,7	0,5	4.172	-	1,4	0,4	-320	-7,1
50	Radio 21	Sonstige Private	0	0,0	-	0,0	3.720	0,5	-	0,4	3.720	-
51	delta radio	RMS	2.971	0,5	-	0,3	3.716	0,5	-	0,4	745	25,1
52	ENERGY 97,1 Hamburg	Sonstige Private	3.681	0,6	-	0,4	3.658	0,5	-	0,4	-23	-0,6
53	Radio Brocken	Sonstige Private	4.198	0,7	-	0,5	3.396	0,5	-	0,3	-802	-19,1
54	SR 3 Saarlandwelle	ARD	3.384	-	1,2	0,4	3.388	-	1,2	0,3	5	0,1
55	SR 1 Europawelle	ARD	3.581	-	1,3	0,4	3.242	-	1,1	0,3	-340	-9,5
56	Antenne Brandenburg	ARD	3.997	-	1,5	0,4	3.227	-	1,1	0,3	-770	-19,3
57	Oldie 95	RMS	2.379	0,4	-	0,3	3.150	0,4	-	0,3	771	32,4
58	Ruhrgebiet plus	RMS	0	0,0	-	0,0	3.122	0,4	-	0,3	3.122	-
59	RADIO NORA	RMS	2.367	0,4	-	0,3	3.107	0,4	-	0,3	740	31,3
60	10618 rock`n pop	Sonstige Private	2.602	0,4	-	0,3	2.778	0,4	-	0,3	176	6,8
61	SWR1 RP	ARD	1.685	-	0,6	0,2	2.760	-	0,9	0,3	1.075	63,8
62	SWR4 RP	ARD	1.547	-	0,6	0,2	2.415	-	0,8	0,2	868	56,1
63	ENERGY Bremen	RMS	2.761	0,4	-	0,3	2.307	0,3	-	0,2	-454	-16,5
64	88acht RBB Stadtradio	ARD	2.367	-	0,9	0,3	1.890	-	0,6	0,2	-477	-20,2
65	B5 aktuell	ARD	1.740	-	0,6	0,2	1.824	-	0,6	0,2	84	4,8
66	hr1	ARD	1.486	-	0,5	0,2	1.742	-	0,6	0,2	256	17,2
67	Bremen Eins	ARD	1.252	-	0,5	0,1	1.525	-	0,5	0,2	274	21,8
68	infoRADIO	ARD	1.166	-	0,4	0,1	1.514	-	0,5	0,2	347	29,8
69	JAM FM	Sonstige Private	1.107	0,2	-	0,1	1.217	0,2	-	0,1	110	9,9
70	Bayern2Radio	ARD	87	-	0,0	0,0	112	-	0,0	0,0	25	28,9
71	Bayern 4 Klassik	ARD	29	-	0,0	0,0	44	-	0,0	0,0	15	53,8
72	RPR Zwei	RMS	6.419	1,0	-	0,7	0	0,0	-	0,0	-6.419	-100,0
	<b>Private gesamt</b>		644.792	100,0		70,4	717.954	100,0		71,2	73.162	11,3
	<b>ARD gesamt</b>		271.022		100,0	29,6	290.791		100,0	28,8	19.769	7,3
	<b>Radio gesamt</b>		915.814			100,0	1.008.745			100,0	92.931	10,1

# Entwicklung der Radiosender

Januar-Dezember 2003/ 2004 sortiert nach Sekunden 2004

Sender	Vermarkter	2003				2004				Differenz		
		absolut	Privat	Marktanteile in % ARD	Gesamt	absolut	Privat	Marktanteile in % ARD	Gesamt	absolut	in %	
1	BB RADIO	RMS	1.957.696	5,1	-	3,9	2.734.808	6,2	-	4,9	777.112	39,7
2	ANTENNE MECKLENBURG-VORPOMMERN	RMS	2.055.763	5,3	-	4,1	2.069.219	4,7	-	3,7	13.456	0,7
3	RTL RADIO	Sonstige Private	2.288.850	5,9	-	4,6	1.934.123	4,4	-	3,5	-354.727	-15,5
4	RADIO PSR	RMS	1.529.109	4,0	-	3,1	1.669.447	3,8	-	3,0	140.338	9,2
5	HIT RADIO FFH	RMS	1.575.036	4,1	-	3,2	1.573.749	3,6	-	2,8	-1.287	-0,1
6	radio SAW	RMS	1.244.590	3,2	-	2,5	1.542.712	3,5	-	2,8	298.122	24,0
7	HIT-RADIO RPR Eins	RMS	1.375.809	3,6	-	2,8	1.503.983	3,4	-	2,7	128.174	9,3
8	Radio Hamburg	RMS	1.282.958	3,3	-	2,6	1.479.317	3,4	-	2,6	196.359	15,3
9	LandesWelle Thüringen	Sonstige Private	680.751	1,8	-	1,4	1.436.785	3,3	-	2,6	756.034	111,1
10	Hit-Radio Antenne	RMS	1.534.977	4,0	-	3,1	1.413.769	3,2	-	2,5	-121.208	-7,9
11	104.6 RTL	Sonstige Private	1.375.483	3,6	-	2,8	1.382.528	3,1	-	2,5	7.045	0,5
12	R.SA	RMS	1.095.752	2,8	-	2,2	1.382.107	3,1	-	2,5	286.355	26,1
13	94`3 r.s.2	RMS	1.495.562	3,9	-	3,0	1.377.552	3,1	-	2,5	-118.010	-7,9
14	BERLINER RUNDFUNK 914	RMS	1.071.520	2,8	-	2,2	1.274.354	2,9	-	2,3	202.834	18,9
15	ANTENNE BAYERN	RMS	1.079.910	2,8	-	2,2	1.255.089	2,9	-	2,2	175.179	16,2
16	ANTENNE THÜRINGEN	RMS	1.000.994	2,6	-	2,0	1.134.484	2,6	-	2,0	133.490	13,3
17	ENERGY 103,4 Berlin	Sonstige Private	990.731	2,6	-	2,0	1.086.355	2,5	-	1,9	95.624	9,7
18	radio ffn	RMS	866.620	2,3	-	1,7	1.070.186	2,4	-	1,9	203.566	23,5
19	bigFM Hot Music Radio	RMS	196.805	0,5	-	0,4	1.028.117	2,3	-	1,8	831.312	422,4
20	R.SH Radio Schleswig-Holstein	RMS	782.975	2,0	-	1,6	1.004.798	2,3	-	1,8	221.823	28,3
21	SPREERADIO 105,5	Sonstige Private	1.298.016	3,4	-	2,6	998.003	2,3	-	1,8	-300.013	-23,1
22	planet radio	RMS	895.156	2,3	-	1,8	995.563	2,3	-	1,8	100.407	11,2
23	98 8 KISS FM	RMS	974.373	2,5	-	2,0	984.067	2,2	-	1,8	9.694	1,0
24	Oldie 95	RMS	749.265	1,9	-	1,5	961.746	2,2	-	1,7	212.481	28,4
25	ENERGY 97,1 Hamburg	Sonstige Private	967.406	2,5	-	2,0	934.225	2,1	-	1,7	-33.181	-3,4
26	106!8 rock`n pop	Sonstige Private	771.558	2,0	-	1,6	904.415	2,1	-	1,6	132.857	17,2
27	Radio Salù	Sonstige Private	302.213	0,8	-	0,6	901.190	2,1	-	1,6	598.977	198,2
28	SR 1 Europawelle	ARD	748.400	-	6,7	1,5	821.805	-	6,9	1,5	73.405	9,8
29	Bayern 3	ARD	785.886	-	7,1	1,6	785.702	-	6,6	1,4	-184	-0,0
30	radio EINS	ARD	653.541	-	5,9	1,3	775.099	-	6,5	1,4	121.558	18,6
31	Radio 21	Sonstige Private	0	0,0	-	0,0	769.206	1,8	-	1,4	769.206	-
32	hr3	ARD	691.622	-	6,2	1,4	763.909	-	6,4	1,4	72.287	10,5
33	Bremen Vier	ARD	714.180	-	6,4	1,4	762.966	-	6,4	1,4	48.786	6,8
34	HUNDERT,6 - Das Super Radio	RMS	792.900	2,1	-	1,6	727.308	1,7	-	1,3	-65.592	-8,3
35	WDR2	ARD	678.371	-	6,1	1,4	709.244	-	5,9	1,3	30.873	4,6
36	ENERGY Bremen	RMS	792.146	2,1	-	1,6	701.003	1,6	-	1,3	-91.143	-11,5
37	radio NRW	RMS	671.264	1,7	-	1,4	682.879	1,6	-	1,2	11.615	1,7
38	Radio-Kombi Baden-Württemberg	RMS	674.901	1,8	-	1,4	675.828	1,5	-	1,2	927	0,1
39	RADIO NORA	RMS	495.546	1,3	-	1,0	664.737	1,5	-	1,2	169.191	34,1
40	ENERGY Sachsen	RMS	603.778	1,6	-	1,2	660.666	1,5	-	1,2	56.888	9,4
41	delta radio	RMS	516.344	1,3	-	1,0	652.216	1,5	-	1,2	135.872	26,3

# Entwicklung der Radiosender

Januar-Dezember 2003/ 2004 sortiert nach Sekunden 2004

Sender	Vermarkter	2003		Marktanteile in %			2004		Marktanteile in %			Differenz	
		absolut	Privat	ARD	Gesamt	absolut	Privat	ARD	Gesamt	absolut	in %		
42	SWR1 BW	ARD	604.642	-	5,4	1,2	649.409	-	5,4	1,2	44.767	7,4	
43	SR 3 Saarlandwelle	ARD	605.106	-	5,5	1,2	647.511	-	5,4	1,2	42.405	7,0	
44	HITRADIO RTL Sachsen	Sonstige Private	898.860	2,3	-	1,8	632.858	1,4	-	1,1	-266.002	-29,6	
45	Eins Live	ARD	580.075	-	5,2	1,2	569.024	-	4,7	1,0	-11.051	-1,9	
46	Fritz	ARD	507.591	-	4,6	1,0	512.424	-	4,3	0,9	4.833	1,0	
47	SWR3	ARD	502.362	-	4,5	1,0	491.956	-	4,1	0,9	-10.406	-2,1	
48	Radio Brocken	Sonstige Private	607.290	1,6	-	1,2	481.776	1,1	-	0,9	-125.514	-20,7	
49	NDR 2	ARD	426.932	-	3,8	0,9	476.340	-	4,0	0,9	49.408	11,6	
50	SWR1 RP	ARD	275.961	-	2,5	0,6	461.494	-	3,9	0,8	185.533	67,2	
51	BAYERN FUNKPAKET	RMS	399.433	1,0	-	0,8	459.905	1,0	-	0,8	60.472	15,1	
52	SWR4 BW	ARD	327.906	-	3,0	0,7	355.621	-	3,0	0,6	27.715	8,5	
53	JUMP	ARD	341.715	-	3,1	0,7	353.565	-	3,0	0,6	11.850	3,5	
54	MDR 1 Überregional	ARD	173.489	-	1,6	0,3	325.460	-	2,7	0,6	151.971	87,6	
55	hr1	ARD	274.124	-	2,5	0,6	299.148	-	2,5	0,5	25.024	9,1	
56	hr4	ARD	334.502	-	3,0	0,7	286.190	-	2,4	0,5	-48.312	-14,4	
57	WDR4	ARD	228.033	-	2,1	0,5	285.472	-	2,4	0,5	57.439	25,2	
58	Bremen Eins	ARD	232.612	-	2,1	0,5	276.532	-	2,3	0,5	43.920	18,9	
59	SWR4 RP	ARD	148.878	-	1,3	0,3	252.797	-	2,1	0,5	103.919	69,8	
60	Antenne Brandenburg	ARD	350.624	-	3,2	0,7	245.381	-	2,0	0,4	-105.243	-30,0	
61	88acht RBB Stadtradio	ARD	330.507	-	3,0	0,7	240.600	-	2,0	0,4	-89.907	-27,2	
62	JAM FM	Sonstige Private	166.844	0,4	-	0,3	236.181	0,5	-	0,4	69.337	41,6	
63	Bayern 1	ARD	231.804	-	2,1	0,5	233.275	-	1,9	0,4	1.471	0,6	
64	infoRADIO	ARD	178.062	-	1,6	0,4	213.807	-	1,8	0,4	35.745	20,1	
65	Lokalfunk Kombi Westfalen	RMS	0	0,0	-	0,0	166.664	0,4	-	0,3	166.664	-	
66	Rheinland Kombi Köln	RMS	0	0,0	-	0,0	152.684	0,3	-	0,3	152.684	-	
67	B5 aktuell	ARD	148.769	-	1,3	0,3	149.576	-	1,2	0,3	807	0,5	
68	Ruhrgebiet plus	RMS	0	0,0	-	0,0	115.721	0,3	-	0,2	115.721	-	
69	FUNK KOMBI WEST	RMS	0	0,0	-	0,0	115.193	0,3	-	0,2	115.193	-	
70	Bayern2Radio	ARD	18.312	-	0,2	0,0	19.427	-	0,2	0,0	1.115	6,1	
71	Bayern 4 Klassik	ARD	7.995	-	0,1	0,0	15.805	-	0,1	0,0	7.810	97,7	
72	RPR Zwei	RMS	426.929	1,1	-	0,9	0	0,0	-	0,0	-426.929	-100,0	
	<b>Private gesamt</b>		38.486.113	100,0		77,6	43.927.516	100,0		78,6	5.441.403	14,1	
	<b>ARD.gesamt</b>		11.102.001		100,0	22,4	11.979.539		100,0	21,4	877.538	7,9	
	<b>Radio gesamt</b>		49.588.114			100,0	55.907.055			100,0	6.318.941	12,7	

# Entwicklung der Radiosender

Dezember 2003/ 2004 sortiert nach T€uro 2004

Sender	Vermarkter	2003				2004				Differenz		
		absolut	Privat	ARD	Gesamt	absolut	Privat	ARD	Gesamt	absolut	in %	
1	radio NRW	RMS	5.606	9,2	-	6,5	5.697	8,4	-	6,2	91	1,6
2	ANTENNE BAYERN	RMS	5.569	9,1	-	6,4	5.691	8,4	-	6,2	122	2,2
3	HIT RADIO FFH	RMS	4.958	8,1	-	5,7	4.625	6,8	-	5,0	-334	-6,7
4	Eins Live	ARD	4.000	-	15,6	4,6	3.798	-	15,8	4,1	-203	-5,1
5	Radio-Kombi Baden-Württemberg	RMS	3.812	6,2	-	4,4	3.311	4,9	-	3,6	-500	-13,1
6	Lokalfunk Kombi Westfalen	RMS	0	0,0	-	0,0	3.149	4,6	-	3,4	3.149	-
7	HIT-RADIO RPR Eins	RMS	2.936	4,8	-	3,4	3.148	4,6	-	3,4	213	7,2
8	RADIO PSR	RMS	3.395	5,5	-	3,9	3.037	4,5	-	3,3	-359	-10,6
9	Hit-Radio Antenne	RMS	2.370	3,9	-	2,7	2.968	4,4	-	3,2	599	25,3
10	radio SAW	RMS	2.292	3,7	-	2,6	2.895	4,3	-	3,2	603	26,3
11	WDR2	ARD	2.838	-	11,1	3,3	2.729	-	11,4	3,0	-109	-3,8
12	BB RADIO	RMS	2.797	4,6	-	3,2	2.693	4,0	-	2,9	-104	-3,7
13	radio ffn	RMS	2.267	3,7	-	2,6	2.560	3,8	-	2,8	293	12,9
14	SWR3	ARD	3.157	-	12,3	3,6	2.503	-	10,4	2,7	-653	-20,7
15	Bayern 3	ARD	2.527	-	9,9	2,9	2.270	-	9,5	2,5	-256	-10,1
16	R.SH Radio Schleswig-Holstein	RMS	1.736	2,8	-	2,0	2.213	3,3	-	2,4	477	27,5
17	NDR 2	ARD	2.071	-	8,1	2,4	2.149	-	9,0	2,3	78	3,8
18	BAYERN FUNKPAKET	RMS	2.115	3,5	-	2,4	1.896	2,8	-	2,1	-218	-10,3
19	Radio Hamburg	RMS	2.182	3,6	-	2,5	1.886	2,8	-	2,1	-297	-13,6
20	ANTENNE MECKLENBURG-VORPOMMERN	RMS	2.041	3,3	-	2,3	1.840	2,7	-	2,0	-201	-9,8
21	94'3 r.s.2	RMS	2.078	3,4	-	2,4	1.708	2,5	-	1,9	-370	-17,8
22	Ruhrgebiet plus	RMS	0	0,0	-	0,0	1.702	2,5	-	1,9	1.702	-
23	Rheinland Kombi Köln	RMS	0	0,0	-	0,0	1.501	2,2	-	1,6	1.501	-
24	104.6 RTL	Sonstige Private	1.655	2,7	-	1,9	1.434	2,1	-	1,6	-220	-13,3
25	ANTENNE THÜRINGEN	RMS	1.848	3,0	-	2,1	1.419	2,1	-	1,5	-429	-23,2
26	MDR 1 Überregional	ARD	830	-	3,2	1,0	1.418	-	5,9	1,5	588	70,8
27	FUNK KOMBI WEST	RMS	0	0,0	-	0,0	1.339	2,0	-	1,5	1.339	-
28	WDR4	ARD	1.257	-	4,9	1,4	1.317	-	5,5	1,4	60	4,8
29	hr3	ARD	1.285	-	5,0	1,5	1.218	-	5,1	1,3	-67	-5,2
30	Bayern 1	ARD	1.040	-	4,1	1,2	1.117	-	4,7	1,2	78	7,5
31	RTL RADIO	Sonstige Private	1.527	2,5	-	1,8	1.097	1,6	-	1,2	-431	-28,2
32	bigFM Hot Music Radio	RMS	299	0,5	-	0,3	1.013	1,5	-	1,1	713	238,4
33	BERLINER RUNDFUNK 9114	RMS	826	1,3	-	1,0	915	1,3	-	1,0	89	10,8
34	R.SA	RMS	747	1,2	-	0,9	762	1,1	-	0,8	15	2,0
35	JUMP	ARD	1.035	-	4,0	1,2	760	-	3,2	0,8	-275	-26,6
36	ENERGY 103,4 Berlin	Sonstige Private	1.082	1,8	-	1,2	735	1,1	-	0,8	-348	-32,1
37	SWR1 BW	ARD	768	-	3,0	0,9	708	-	3,0	0,8	-61	-7,9

# Entwicklung der Radiosender

Dezember 2003/ 2004 sortiert nach T€uro 2004

Sender	Vermarkter	2003				2004				Differenz		
		absolut	Privat	ARD	Gesamt	absolut	Privat	ARD	Gesamt	absolut	in %	
38	planet radio	RMS	581	0,9	-	0,7	619	0,9	-	0,7	39	6,7
39	LandesWelle Thüringen	Sonstige Private	760	1,2	-	0,9	606	0,9	-	0,7	-154	-20,3
40	98 8 KISS FM	RMS	679	1,1	-	0,8	566	0,8	-	0,6	-113	-16,6
41	HITRADIO RTL Sachsen	Sonstige Private	1.060	1,7	-	1,2	532	0,8	-	0,6	-528	-49,9
42	Bremen Vier	ARD	637	-	2,5	0,7	525	-	2,2	0,6	-112	-17,6
43	Radio 21	Sonstige Private	0	0,0	-	0,0	521	0,8	-	0,6	521	-
44	Radio Salü	Sonstige Private	714	1,2	-	0,8	520	0,8	-	0,6	-195	-27,2
45	SWR4 BW	ARD	593	-	2,3	0,7	515	-	2,1	0,6	-78	-13,1
46	ENERGY Sachsen	RMS	575	0,9	-	0,7	405	0,6	-	0,4	-170	-29,6
47	Radio Brocken	Sonstige Private	372	0,6	-	0,4	403	0,6	-	0,4	31	8,3
48	hr4	ARD	448	-	1,8	0,5	398	-	1,7	0,4	-50	-11,2
49	delta radio	RMS	276	0,5	-	0,3	385	0,6	-	0,4	109	39,3
50	radio EINS	ARD	308	-	1,2	0,4	377	-	1,6	0,4	69	22,5
51	HUNDERT,6 - Das Super Radio	RMS	428	0,7	-	0,5	368	0,5	-	0,4	-60	-14,0
52	ENERGY 97,1 Hamburg	Sonstige Private	450	0,7	-	0,5	343	0,5	-	0,4	-107	-23,8
53	Fritz	ARD	628	-	2,5	0,7	334	-	1,4	0,4	-294	-46,8
54	SPREERADIO 105,5	Sonstige Private	173	0,3	-	0,2	314	0,5	-	0,3	141	81,4
55	Oldie 95	RMS	235	0,4	-	0,3	311	0,5	-	0,3	76	32,5
56	SR 3 Saarlandwelle	ARD	359	-	1,4	0,4	295	-	1,2	0,3	-64	-17,7
57	SR 1 Europawelle	ARD	374	-	1,5	0,4	285	-	1,2	0,3	-89	-23,7
58	RADIO NORA	RMS	213	0,3	-	0,2	284	0,4	-	0,3	71	33,4
59	106!8 rock'n pop	Sonstige Private	260	0,4	-	0,3	212	0,3	-	0,2	-48	-18,5
60	SWR1 RP	ARD	241	-	0,9	0,3	209	-	0,9	0,2	-32	-13,3
61	SWR4 RP	ARD	135	-	0,5	0,2	201	-	0,8	0,2	66	49,1
62	Antenne Brandenburg	ARD	286	-	1,1	0,3	200	-	0,8	0,2	-86	-29,9
63	ENERGY Bremen	RMS	221	0,4	-	0,3	171	0,3	-	0,2	-50	-22,5
64	B5 aktuell	ARD	161	-	0,6	0,2	165	-	0,7	0,2	4	2,7
65	88acht RBB Stadtradio	ARD	160	-	0,6	0,2	156	-	0,7	0,2	-4	-2,3
66	hr1	ARD	196	-	0,8	0,2	135	-	0,6	0,1	-61	-30,9
67	Bremen Eins	ARD	127	-	0,5	0,1	100	-	0,4	0,1	-27	-21,0
68	JAM FM	Sonstige Private	117	0,2	-	0,1	85	0,1	-	0,1	-32	-27,5
69	infoRADIO	ARD	135	-	0,5	0,2	73	-	0,3	0,1	-62	-46,1
70	Bayern2Radio	ARD	9	-	0,0	0,0	10	-	0,0	0,0	1	13,5
71	Bayern 4 Klassik	ARD	1	-	0,0	0,0	5	-	0,0	0,0	4	467,3
	<b>Private gesamt</b>		61.252	100,0		70,5	67.879	100,0		73,9	6.627	10,8
	<b>ARD gesamt</b>		25.605		100,0	29,5	23.973		100,0	26,1	-1.632	-6,4
	<b>Radio gesamt</b>		86.856			100,0	91.851			100,0	4.995	5,8

# Top 20 Wirtschaftsbereiche im Radio - Mediasplit

Januar-Dezember 2004 in T€uro

Wirtschaftsbereiche	Mediasplit													
	Gesamt		Radio		TV		TZ		PZ		FZ		Plakat	
	absolut	%	absolut	%	absolut	%	absolut	%	absolut	%	absolut	%	absolut	%
MEDIEN	3.003.316	100,0	163.736	5,5	717.118	23,9	1.101.727	36,7	818.107	27,2	104.950	3,5	97.677	3,3
VERKEHRS-MITTEL + -EINRICHTUNG	1.954.893	100,0	159.301	8,1	673.081	34,4	580.358	29,7	459.174	23,5	24.561	1,3	58.418	3,0
HANDEL + VERSAND	2.483.191	100,0	144.843	5,8	513.794	20,7	1.490.340	60,0	248.281	10,0	31.404	1,3	54.529	2,2
FINANZEN	1.221.105	100,0	75.932	6,2	475.908	39,0	372.231	30,5	255.195	20,9	5.870	0,5	35.971	2,9
HAUS- + GARTENAUSSTATTUNG	366.036	100,0	73.448	20,1	76.529	20,9	68.870	18,8	117.110	32,0	18.469	5,0	11.611	3,2
GETRAENKE	932.096	100,0	67.397	7,2	608.457	65,3	61.229	6,6	90.141	9,7	12.518	1,3	92.353	9,9
TOURISTIK	410.469	100,0	55.222	13,5	147.387	35,9	98.982	24,1	84.498	20,6	8.498	2,1	15.882	3,9
DIENSTLEISTUNGEN	764.600	100,0	48.998	6,4	314.611	41,1	152.648	20,0	176.781	23,1	32.584	4,3	38.978	5,1
ERNAEHRUNG	1.672.237	100,0	45.833	2,7	1.462.049	87,4	11.452	0,7	103.668	6,2	24.430	1,5	24.805	1,5
SONSTIGE WERBUNG	753.833	100,0	41.376	5,5	233.320	31,0	155.860	20,7	288.626	38,3	16.609	2,2	18.042	2,4
BUERO + EDV + KOMMUNIKATION	1.070.821	100,0	31.556	2,9	538.005	50,2	187.163	17,5	246.777	23,0	38.880	3,6	28.440	2,7
BAU-WIRTSCHAFT	221.954	100,0	26.105	11,8	57.439	25,9	88.505	39,9	27.585	12,4	16.839	7,6	5.480	2,5
ENERGIE	126.017	100,0	17.316	13,7	42.791	34,0	33.893	26,9	20.031	15,9	1.127	0,9	10.859	8,6
TEXTILIEN + BEKLEIDUNG	302.367	100,0	11.110	3,7	66.252	21,9	29.176	9,6	145.397	48,1	16.658	5,5	33.774	11,2
FOTO + OPTIK	107.207	100,0	8.600	8,0	40.812	38,1	20.922	19,5	34.359	32,0	811	0,8	1.702	1,6
PHARMAZIE	526.025	100,0	7.720	1,5	254.029	48,3	22.918	4,4	228.273	43,4	12.421	2,4	665	0,1
HAUS- LAND- FORST- JAGD- WIRT.	88.520	100,0	6.603	7,5	34.269	38,7	2.305	2,6	20.417	23,1	21.918	24,8	3.009	3,4
KOERPERPFLEGE	1.298.476	100,0	5.810	0,4	932.915	71,8	14.349	1,1	319.589	24,6	7.926	0,6	17.888	1,4
REINIGUNG	332.727	100,0	5.462	1,6	309.569	93,0	255	0,1	12.410	3,7	1.686	0,5	3.345	1,0
KUNST + KULTUR	21.320	100,0	3.512	16,5	10.082	47,3	2.706	12,7	2.618	12,3	9	0,0	2.392	11,2
<b>Gesamt</b>	<b>18.150.517</b>	<b>100,0</b>	<b>1.008.745</b>	<b>5,6</b>	<b>7.722.906</b>	<b>42,5</b>	<b>4.539.225</b>	<b>25,0</b>	<b>3.897.315</b>	<b>21,5</b>	<b>419.740</b>	<b>2,3</b>	<b>562.585</b>	<b>3,1</b>

# Top 20 Wirtschaftsbereiche im Radio - Marktanteil an Gattungen

Januar-Dezember 2004 in T€uro

Wirtschaftsbereiche	Gesamt absolut	Marktanteil an Gattungen											
		Radio		TV		TZ		PZ		FZ		Plakat	
		absolut	%	absolut	%	absolut	%	absolut	%	absolut	%	absolut	%
MEDIEN	3.003.316	163.736	16,2	717.118	9,3	1.101.727	24,3	818.107	21,0	104.950	25,0	97.677	17,4
VERKEHRS-MITTEL + -EINRICHTUNG	1.954.893	159.301	15,8	673.081	8,7	580.358	12,8	459.174	11,8	24.561	5,9	58.418	10,4
HANDEL + VERSAND	2.483.191	144.843	14,4	513.794	6,7	1.490.340	32,8	248.281	6,4	31.404	7,5	54.529	9,7
FINANZEN	1.221.105	75.932	7,5	475.908	6,2	372.231	8,2	255.195	6,5	5.870	1,4	35.971	6,4
HAUS- + GARTENAUSSTATTUNG	366.036	73.448	7,3	76.529	1,0	68.870	1,5	117.110	3,0	18.469	4,4	11.611	2,1
GETRAENKE	932.096	67.397	6,7	608.457	7,9	61.229	1,3	90.141	2,3	12.518	3,0	92.353	16,4
TOURISTIK	410.469	55.222	5,5	147.387	1,9	98.982	2,2	84.498	2,2	8.498	2,0	15.882	2,8
DIENSTLEISTUNGEN	764.600	48.998	4,9	314.611	4,1	152.648	3,4	176.781	4,5	32.584	7,8	38.978	6,9
ERNAEHRUNG	1.672.237	45.833	4,5	1.462.049	18,9	11.452	0,3	103.668	2,7	24.430	5,8	24.805	4,4
SONSTIGE WERBUNG	753.833	41.376	4,1	233.320	3,0	155.860	3,4	288.626	7,4	16.609	4,0	18.042	3,2
BUERO + EDV + KOMMUNIKATION	1.070.821	31.556	3,1	538.005	7,0	187.163	4,1	246.777	6,3	38.880	9,3	28.440	5,1
BAU-WIRTSCHAFT	221.954	26.105	2,6	57.439	0,7	88.505	1,9	27.585	0,7	16.839	4,0	5.480	1,0
ENERGIE	126.017	17.316	1,7	42.791	0,6	33.893	0,7	20.031	0,5	1.127	0,3	10.859	1,9
TEXTILIEN + BEKLEIDUNG	302.367	11.110	1,1	66.252	0,9	29.176	0,6	145.397	3,7	16.658	4,0	33.774	6,0
FOTO + OPTIK	107.207	8.600	0,9	40.812	0,5	20.922	0,5	34.359	0,9	811	0,2	1.702	0,3
PHARMAZIE	526.025	7.720	0,8	254.029	3,3	22.918	0,5	228.273	5,9	12.421	3,0	665	0,1
HAUS-.LAND-.FORST-.JAGD-.WIRT.	88.520	6.603	0,7	34.269	0,4	2.305	0,1	20.417	0,5	21.918	5,2	3.009	0,5
KOERPERPFLEGE	1.298.476	5.810	0,6	932.915	12,1	14.349	0,3	319.589	8,2	7.926	1,9	17.888	3,2
REINIGUNG	332.727	5.462	0,5	309.569	4,0	255	0,0	12.410	0,3	1.686	0,4	3.345	0,6
KUNST + KULTUR	21.320	3.512	0,3	10.082	0,1	2.706	0,1	2.618	0,1	9	0,0	2.392	0,4
Gattungen gesamt	18.150.517	1.008.745	100,0	7.722.906	100,0	4.539.225	100,0	3.897.315	100,0	419.740	100,0	562.585	100,0

# Top 20 Firmen im Radio - Mediasplit

Januar-Dezember 2004 in T€uro

Firma	Mediasplit													
	Gesamt		Radio		TV		TZ		PZ		FZ		Plakat	
	absolut	%	absolut	%	absolut	%	absolut	%	absolut	%	absolut	%	absolut	%
MEDIA SATURN SYSTEMZENTRALE, INGOLSTADT	348.710	100,0	36.073	10,3	68.768	19,7	230.693	66,2	1.674	0,5	26	0,0	11.477	3,3
DT.LOTTO-+TOTOBLOCK, BERLIN	54.746	100,0	22.777	41,6	5.910	10,8	19.231	35,1	2.341	4,3	0	0,0	4.486	8,2
AC DISTRIBUTION+MARKETING, BERLIN	28.040	100,0	21.115	75,3	6.917	24,7	0	0,0	8	0,0	0	0,0	0	0,0
OPEL ADAM AG, RUESSELSHEIM	150.253	100,0	19.743	13,1	49.100	32,7	42.993	28,6	33.047	22,0	654	0,4	4.716	3,1
MCDONALD'S DT., MUENCHEN	111.213	100,0	16.180	14,5	84.621	76,1	4.031	3,6	4.426	4,0	7	0,0	1.949	1,8
TOYOTA DEUTSCHL.GMBH, KOELN	117.438	100,0	11.341	9,7	40.139	34,2	30.325	25,8	34.028	29,0	45	0,0	1.559	1,3
FIAT AUTOMOBIL AG, FRANKFURT	67.553	100,0	10.391	15,4	22.345	33,1	23.105	34,2	8.566	12,7	894	1,3	2.252	3,3
FORD WERKE, KOELN	127.591	100,0	10.027	7,9	70.704	55,4	23.205	18,2	19.773	15,5	511	0,4	3.371	2,6
T-COM ZENTRALE, BONN	127.908	100,0	9.453	7,4	84.780	66,3	23.021	18,0	6.539	5,1	277	0,2	3.837	3,0
CITROEN DT., KOELN	90.274	100,0	9.426	10,4	43.569	48,3	26.558	29,4	9.590	10,6	982	1,1	150	0,2
PRAKTIKER BAUMAERKTE, KIRKEL	18.288	100,0	9.423	51,5	5.506	30,1	1.637	9,0	0	0,0	0	0,0	1.722	9,4
HARIBO, BONN	26.678	100,0	9.092	34,1	17.149	64,3	2	0,0	148	0,6	246	0,9	40	0,2
KARSTADT WARENHAUS AG, ESSEN	57.231	100,0	8.618	15,1	4.915	8,6	36.858	64,4	3.755	6,6	0	0,0	3.086	5,4
SPRINGER AXEL AG, HAMBURG	292.569	100,0	8.357	2,9	43.128	14,7	153.853	52,6	70.109	24,0	2.446	0,8	14.676	5,0
MAZDA MOTORS DT., LEVERKUSEN	53.586	100,0	8.311	15,5	16.210	30,3	15.596	29,1	13.468	25,1	0	0,0	0	0,0
WORT+BILD VERLAG, BAIERBRUNN	24.352	100,0	8.273	34,0	10.624	43,6	0	0,0	5.213	21,4	242	1,0	0	0,0
ALLTOURS FLUGREISEN, KLEVE	9.083	100,0	7.328	80,7	833	9,2	872	9,6	0	0,0	49	0,5	0	0,0
EXPEDIA.COM GMBH,UNTERSCHLEISSHEIM	13.612	100,0	7.303	53,7	4.787	35,2	0	0,0	0	0,0	0	0,0	1.522	11,2
DAIMLER CHRYSLER, STUTTGART	118.932	100,0	7.261	6,1	29.085	24,5	43.193	36,3	36.481	30,7	1.965	1,7	948	0,8
PEUGEOT DT.GMBH, SAARBRUECKEN	89.370	100,0	7.234	8,1	43.649	48,8	18.653	20,9	19.805	22,2	0	0,0	29	0,0
<b>Gesamt</b>	<b>18.150.517</b>	<b>100,0</b>	<b>1.008.745</b>	<b>5,6</b>	<b>7.722.906</b>	<b>42,5</b>	<b>4.539.225</b>	<b>25,0</b>	<b>3.897.315</b>	<b>21,5</b>	<b>419.740</b>	<b>2,3</b>	<b>562.585</b>	<b>3,1</b>

# Top 20 Firmen im Radio - Marktanteil an Gattungen

Januar-Dezember 2004 in T€uro

Firma	Gesamt absolut	Marktanteil an Gattungen											
		Radio		TV		TZ		PZ		FZ		Plakat	
		absolut	%	absolut	%	absolut	%	absolut	%	absolut	%	absolut	%
MEDIA SATURN SYSTEMZENTRALE, INGOLSTADT	348.710	36.073	3,6	68.768	0,9	230.693	5,1	1.674	0,0	26	0,0	11.477	2,0
DT.LOTTO-+TOTOBLOCK, BERLIN	54.746	22.777	2,3	5.910	0,1	19.231	0,4	2.341	0,1	0	0,0	4.486	0,8
AC DISTRIBUTION+MARKETING, BERLIN	28.040	21.115	2,1	6.917	0,1	0	0,0	8	0,0	0	0,0	0	0,0
OPEL ADAM AG, RUESSELSHEIM	150.253	19.743	2,0	49.100	0,6	42.993	0,9	33.047	0,8	654	0,2	4.716	0,8
MCDONALD'S DT., MUENCHEN	111.213	16.180	1,6	84.621	1,1	4.031	0,1	4.426	0,1	7	0,0	1.949	0,3
TOYOTA DEUTSCHL.GMBH, KOELN	117.438	11.341	1,1	40.139	0,5	30.325	0,7	34.028	0,9	45	0,0	1.559	0,3
FIAT AUTOMOBIL AG, FRANKFURT	67.553	10.391	1,0	22.345	0,3	23.105	0,5	8.566	0,2	894	0,2	2.252	0,4
FORD WERKE, KOELN	127.591	10.027	1,0	70.704	0,9	23.205	0,5	19.773	0,5	511	0,1	3.371	0,6
T-COM ZENTRALE, BONN	127.908	9.453	0,9	84.780	1,1	23.021	0,5	6.539	0,2	277	0,1	3.837	0,7
CITROEN DT., KOELN	90.274	9.426	0,9	43.569	0,6	26.558	0,6	9.590	0,2	982	0,2	150	0,0
PRAKTIKER BAUMAERKTE, KIRKEL	18.288	9.423	0,9	5.506	0,1	1.637	0,0	0	0,0	0	0,0	1.722	0,3
HARIBO, BONN	26.678	9.092	0,9	17.149	0,2	2	0,0	148	0,0	246	0,1	40	0,0
KARSTADT WARENHAUS AG, ESSEN	57.231	8.618	0,9	4.915	0,1	36.858	0,8	3.755	0,1	0	0,0	3.086	0,5
SPRINGER AXEL AG, HAMBURG	292.569	8.357	0,8	43.128	0,6	153.853	3,4	70.109	1,8	2.446	0,6	14.676	2,6
MAZDA MOTORS DT., LEVERKUSEN	53.586	8.311	0,8	16.210	0,2	15.596	0,3	13.468	0,3	0	0,0	0	0,0
WORT+BILD VERLAG, BAIERBRUNN	24.352	8.273	0,8	10.624	0,1	0	0,0	5.213	0,1	242	0,1	0	0,0
ALLTOURS FLUGREISEN, KLEVE	9.083	7.328	0,7	833	0,0	872	0,0	0	0,0	49	0,0	0	0,0
EXPEDIA.COM GMBH, UNTERSCHLEISSHEIM	13.612	7.303	0,7	4.787	0,1	0	0,0	0	0,0	0	0,0	1.522	0,3
DAIMLER CHRYSLER, STUTTGART	118.932	7.261	0,7	29.085	0,4	43.193	1,0	36.481	0,9	1.965	0,5	948	0,2
PEUGEOT DT.GMBH, SAARBRUECKEN	89.370	7.234	0,7	43.649	0,6	18.653	0,4	19.805	0,5	0	0,0	29	0,0
Gattungen gesamt	18.150.517	1.008.745	100,0	7.722.906	100,0	4.539.225	100,0	3.897.315	100,0	419.740	100,0	562.585	100,0

# Entwicklung über 5 Jahre in Mio.€uro pro Monat

Bruttowerbeaufwendungen im saisonalen Verlauf

