

Januar - Dezember 2001

RMS Werbetrend



Inhaltsverzeichnis

Werbeaufwendungen nach Gattungen

- Januar - Dezember 2000/2001 in T€uro Seite 3
- Grafik Seite 4
- Dezember 2000/2001 in T€uro Seite 5

Marktanteile der Gattungen

- Januar - Dezember 2000/2001 in % Seite 6

Marktanteile im Radio

- Januar - Dezember 2000/2001 in % nach Werbeaufwendungen Seite 7
- Januar - Dezember 2000/2001 in % nach Sekundenvolumen Seite 7

Entwicklung der privaten Radios

- Januar - Dezember 2000/2001 sortiert nach T€uro2001 Seite 8
- Januar - Dezember 2000/2001 sortiert nach Sekunden 2001 Seite 9
- Dezember 2000/2001 sortiert nach T€uro2001 Seite 10

Entwicklung der öffentlich-rechtlichen Radios

- Januar - Dezember 2000/2001 sortiert nach T€uro2001 Seite 11
- Januar - Dezember 2000/2001 sortiert nach Sekunden 2001 Seite 12
- Dezember 2000/2001 sortiert nach T€uro2001 Seite 13

TOP 10 Radios

- Januar - Dezember 2001 nach T€uro Seite 14
- Januar - Dezember 2001 nach Sekunden Seite 14

Top 20 Wirtschaftsbereiche im Radio

- Januar - Dezember 2001 in T€uro
- Mediasplit Seite 15
- Grafik Seite 16
- Marktanteil an Gattungen Seite 17

Top 20 Firmen im Radio

- Januar - Dezember 2001 in T€uro
- Mediasplit Seite 18
- Grafik Seite 19
- Marktanteil an Gattungen Seite 20

Pro-Kopf-Werbearaufwendungen in den Gattungen

- Januar - Dezember in €uro 2000/2001 Seite 21

Top 20 Jahr 2000

- Mediasplit
- Wirtschaftsbereich im Radio Jan - Dez 2000 in T€uro Seite 22
- Firmen im Radio Jan - Dez 2000 in T€uro Seite 23

Entwicklung

- 5 Jahre in Mio. €uro pro Monat Seite 24

Fazit

Seite 25

Vertrauliche Information. Alle Rechte vorbehalten. Nachdruck, Vervielfältigung - auch nur in Teilen - nur mit schriftlicher Genehmigung der RMS

Werbeaufwendungen nach Gattungen

Januar - Dezember 2000/2001 in T€uro

Gattungen	2000		2001		Differenz	
	absolut	Marktanteil in %	absolut	Marktanteil in %	absolut	in %
TZ	4.040.391	22,1	3.618.030	21,1	-422.361	-10,5
PZ	4.271.416	23,4	4.147.569	24,2	-123.847	-2,9
FZ	471.065	2,6	396.093	2,3	-74.972	-15,9
TV	7.981.474	43,7	7.566.357	44,2	-415.117	-5,2
Radio **	1.043.179	5,7	933.742	5,5	-109.437	-10,5
Plakat *	469.478	2,6	467.210	2,7	-2.268	-0,5
Gesamt	18.277.003	100,0	17.129.001	100,0	-1.148.002	-6,3

Private**	716.813	3,9	653.284	3,8	-63.530	-8,9
RMS **	630.972	3,5	570.100	3,3	-60.872	-9,6
Rest Private	85.842	0,5	83.184	0,5	-2.658	-3,1
Öffentlich-Rechtliche**	326.365	1,8	280.458	1,6	-45.907	-14,1
Radio	1.043.179	5,7	933.742	5,5	-109.437	-10,5

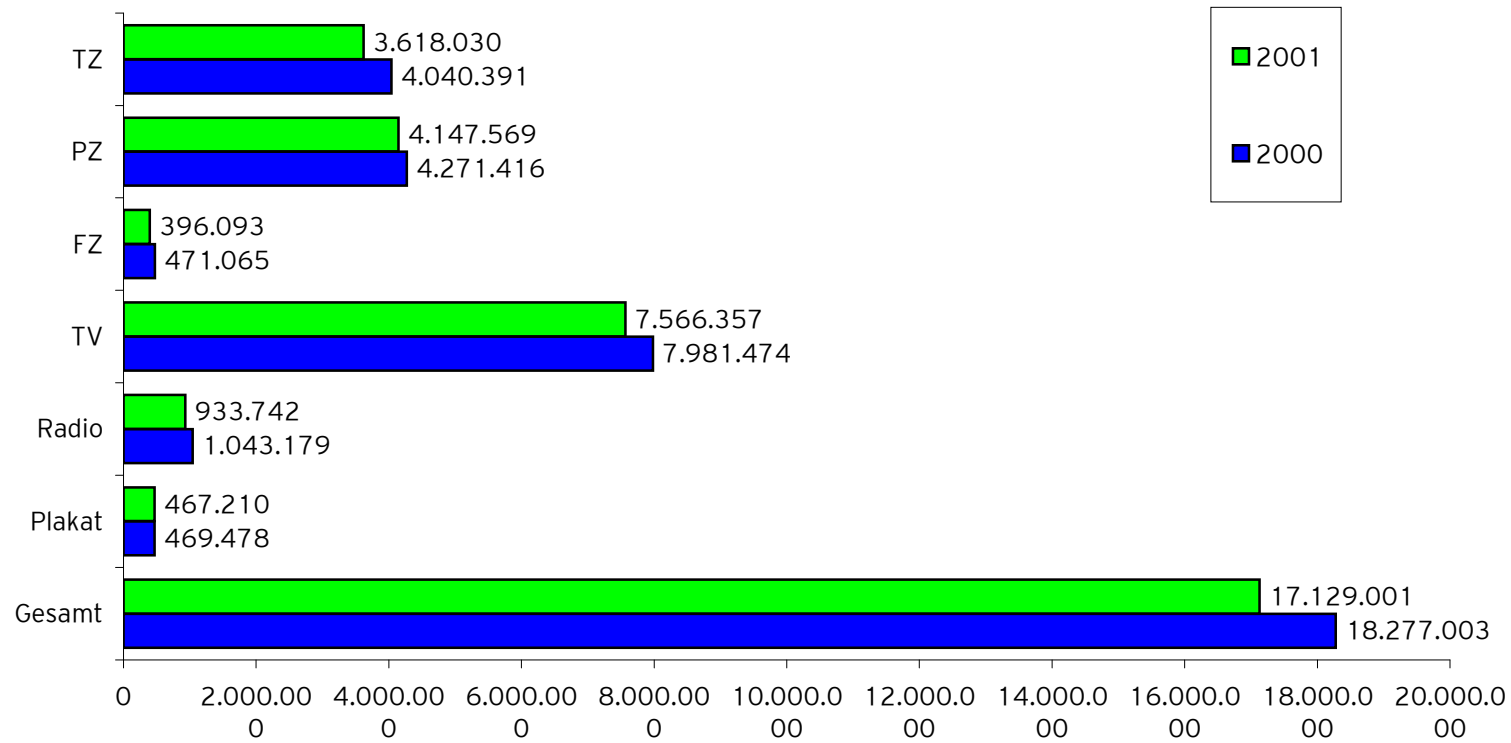
* Durch eine Methodenumstellung bei der Erfassung der Daten für die Gattung Plakat ab Januar 2001 sind die Daten nicht mit denen vom Vorjahr zu vergleichen.

** Werte inkl. Umsätze von den ab Juli 2001 neu erfaßten Sendern ENERGY Sachsen, RADIO NORA, RADIO Wir von hier und planet radio sowie dem ö.-r. Sender infoRADIO ab Nov.

Bruttowerbeumsätze T€uro= 8.592

Werbeaufwendungen nach Gattungen

Januar - Dezember 2000/2001 in T€uro



Werbeaufwendungen nach Gattungen

Dezember 2000/2001 in T€uro

Gattungen	2000		2001		Differenz	
	absolut	Marktanteil in %	absolut	Marktanteil in %	absolut	in %
TZ	346.207	21,9	308.126	21,6	-38.080	-11,0
PZ	375.585	23,7	349.135	24,5	-26.450	-7,0
FZ	28.461	1,8	23.885	1,7	-4.576	-16,1
TV	720.347	45,5	649.548	45,6	-70.800	-9,8
Radio **	83.241	5,3	67.157	4,7	-16.084	-19,3
Plakat *	28.413	1,8	28.036	2,0	-377	-1,3
Gesamt	1.582.253	100,0	1.425.886	100,0	-156.367	-9,9

Private	57.523	3,6	47.983	3,4	-9.540	-16,6
RMS **	50.122	3,2	41.861	2,9	-8.261	-16,5
Rest Private	7.401	0,5	6.122	0,4	-1.279	-17,3
Öffentlich-Rechtliche	25.718	1,6	19.174	1,3	-6.544	-25,4
Radio	83.241	5,3	67.157	4,7	-16.084	-19,3

* Durch eine Methodenumstellung bei der Erfassung der Daten für die Gattung Plakat ab Januar 2001 sind die Daten nicht mit denen vom Vorjahr zu vergleichen.

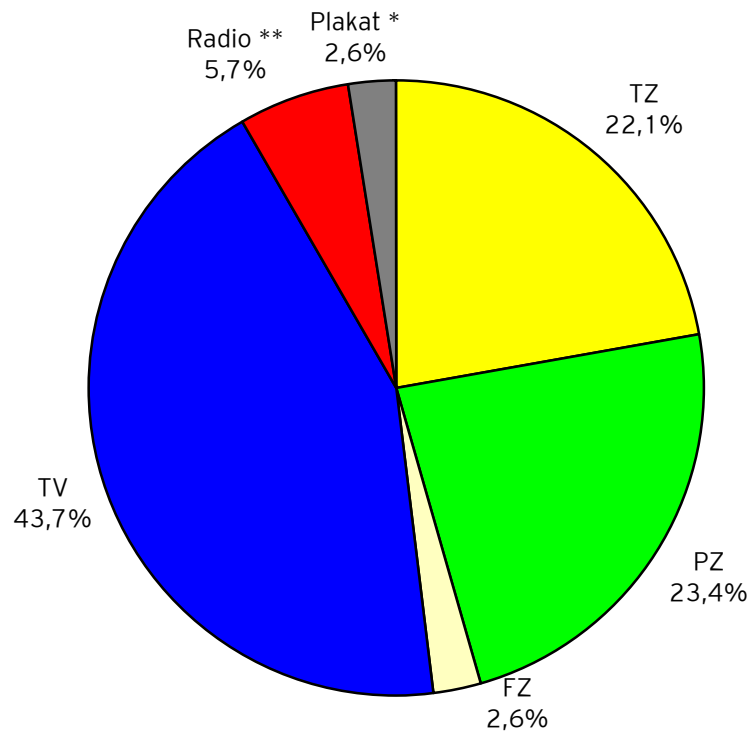
** Werte inkl. Umsätze von den ab Juli 2001 neu erfaßten Sendern ENERGY Sachsen, RADIO NORA, RADIO Wir von hier und planet radio sowie dem ö.-r. Sender infoRADIO ab Nov.

Bruttowerbeumsätze T€uro= 1.483

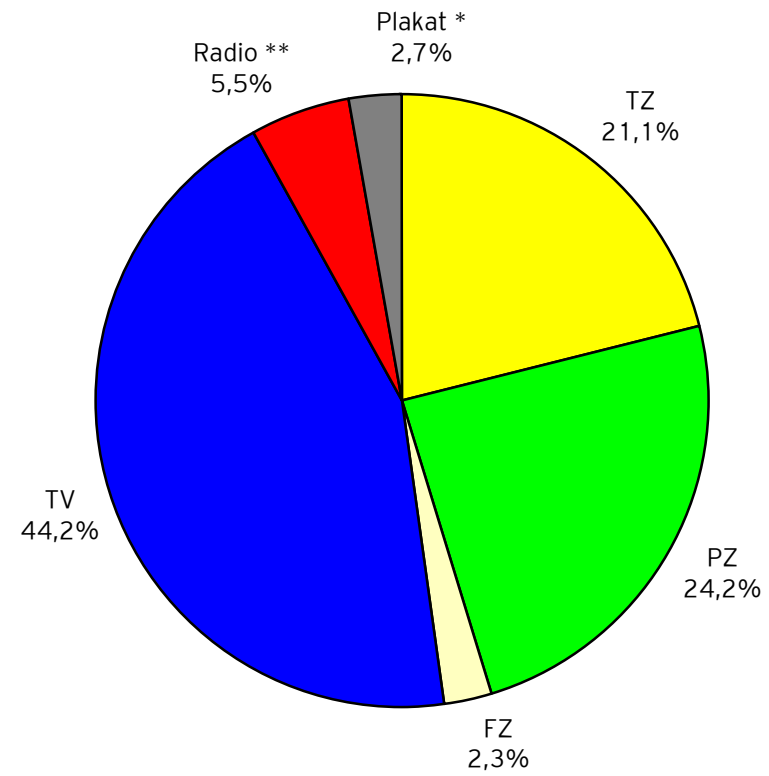
Marktanteile der Gattungen

Januar - Dezember 2000/2001 in %

2000

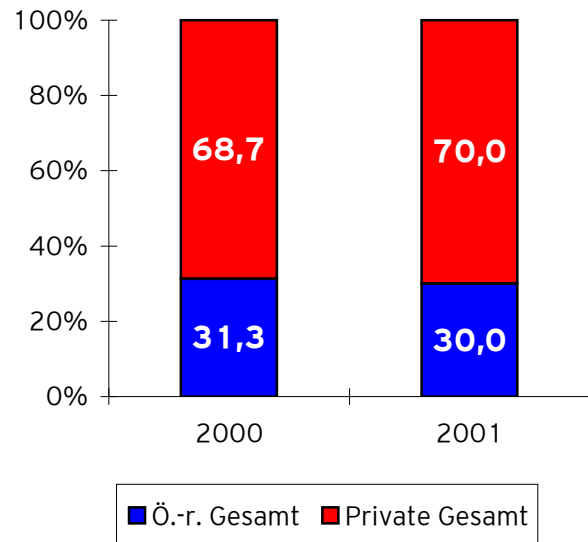


2001

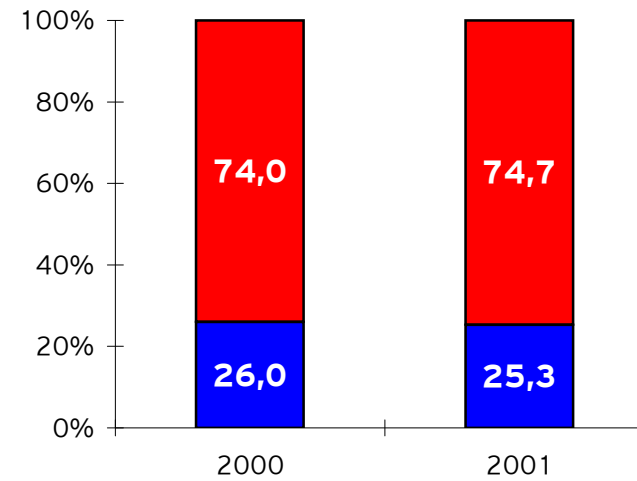


Marktanteile im Radio

Januar - Dezember 2000/2001 in % nach Werbeaufwendungen



Januar - Dezember 2000/2001 in % nach Sekundenvolumen



Entwicklung der privaten Radios

Januar - Dezember 2000/2001 sortiert nach T€uro2001

Sender	2000			2001			Differenz	
	absolut	Private	Marktanteil in % Gesamt	absolut	Private	Marktanteil in % Gesamt	absolut	in %
radio NRW	67.607	9,4	6,5	70.877	10,8	7,6	3.270	4,8
ANTENNE BAYERN	68.734	9,6	6,6	59.699	9,1	6,4	-9.035	-13,1
HIT RADIO FFH	57.804	8,1	5,5	52.834	8,1	5,7	-4.969	-8,6
Radio-Kombi Baden-Württemberg	51.846	7,2	5,0	45.483	7,0	4,9	-6.364	-12,3
Hit-Radio RPR Eins	39.712	5,5	3,8	34.866	5,3	3,7	-4.846	-12,2
radio ffn	43.520	6,1	4,2	34.024	5,2	3,6	-9.496	-21,8
Hit-Radio Antenne	33.919	4,7	3,3	31.265	4,8	3,3	-2.654	-7,8
radio SAW	27.018	3,8	2,6	24.876	3,8	2,7	-2.142	-7,9
R.SH Radio Schleswig-Holstein	30.610	4,3	2,9	24.502	3,8	2,6	-6.108	-20,0
Radio Hamburg	28.261	3,9	6,6	24.207	3,7	2,6	-4.054	-14,3
94,3 r.s.2	23.021	3,2	2,2	24.051	3,7	2,6	1.030	4,5
RADIO PSR	24.396	3,4	2,3	22.652	3,5	2,4	-1.744	-7,2
ANTENNE MECKLENBURG-VORPOMMERN	22.950	3,2	2,2	21.587	3,3	2,3	-1.362	-5,9
104.6 RTL Berlin	18.730	2,6	1,8	21.270	3,3	2,3	2.539	13,6
RTL Radio	9.706	1,4	0,9	19.748	3,0	2,1	10.042	103,5
BAYERN FUNKPAKET	23.922	3,3	2,3	19.418	3,0	2,1	-4.504	-18,8
ANTENNE THÜRINGEN	20.124	2,8	1,9	15.503	2,4	1,7	-4.622	-23,0
Berliner Rundfunk 91!4	17.758	2,5	1,7	14.549	2,2	1,6	-3.209	-18,1
RPR Zwei	12.447	1,7	1,2	13.868	2,1	1,5	1.421	11,4
BB RADIO	17.548	2,4	1,7	13.586	2,1	1,5	-3.962	-22,6
Hit-Radio Antenne Sachsen	13.869	1,9	1,3	11.133	1,7	1,2	-2.735	-19,7
ENERGY 103,4	15.845	2,2	1,5	11.124	1,7	1,2	-4.720	-29,8
SPREERADIO 105.5	9.041	1,3	0,9	8.405	1,3	0,9	-635	-7,0
alster radio	9.319	1,3	0,9	6.882	1,1	0,7	-2.437	-26,1
HUNDERT,6	11.938	1,7	1,1	6.736	1,0	0,7	-5.201	-43,6
Hit-Radio Brocken	9.333	1,3	0,9	4.621	0,7	0,5	-4.712	-50,5
delta radio	4.555	0,6	0,4	4.214	0,6	0,5	-341	-7,5
fun fun radio 95.0	3.280	0,5	0,3	2.877	0,4	0,3	-403	-12,3
planet radio	0	0,0	0,0	2.603	0,4	0,3	2.603	-
ENERGY Sachsen	0	0,0	0,0	2.395	0,4	0,3	2.395	-
RADIO NORA	0	0,0	0,0	1.891	0,3	0,2	1.891	-
RADIO Wir von hier	0	0,0	0,0	1.536	0,2	0,2	1.536	-
Private Gesamt	716.813	100,0	68,7	653.284	100,0	70,0	-63.530	-8,9
Radio Gesamt	1.043.179		100,0	933.742		100,0	-109.437	-10,5

Entwicklung der privaten Radios

Januar - Dezember 2000/2001 sortiert nach Sekunden 2001

Sender	2000			2001			Differenz	
	absolut	Marktanteil in % Private	Gesamt	absolut	Marktanteil in % Private	Gesamt	absolut	in %
RTL Radio	1.925.763	5,1	3,7	2.895.575	7,6	5,6	969.812	50,4
94,3 r.s.2	2.263.591	6,0	4,4	1.555.517	4,1	3,0	-708.074	-31,3
104.6 RTL Berlin	1.825.221	4,8	3,5	1.532.704	4,0	3,0	-292.517	-16,0
ANTENNE MECKLENBURG-VORPOMMERN	2.033.597	5,3	4,0	1.488.478	3,9	2,9	-545.119	-26,8
HIT RADIO FFH	1.936.468	5,1	3,8	1.472.527	3,9	2,9	-463.941	-24,0
Radio Hamburg	1.891.283	5,0	3,7	1.384.599	3,6	2,7	-506.684	-26,8
Hit-Radio RPR Eins	1.636.187	4,3	3,2	1.353.993	3,6	2,6	-282.194	-17,2
Berliner Rundfunk 91!4	1.768.348	4,6	3,4	1.302.039	3,4	2,5	-466.309	-26,4
Hit-Radio Antenne	1.474.222	3,9	2,9	1.230.859	3,2	2,4	-243.363	-16,5
ANTENNE BAYERN	1.417.931	3,7	2,8	1.165.599	3,1	2,3	-252.332	-17,8
SPREERADIO 105.5	1.251.208	3,3	2,4	1.160.528	3,1	2,3	-90.680	-7,2
ENERGY 103,4	1.473.040	3,9	2,9	1.049.667	2,8	2,0	-423.373	-28,7
BB RADIO	1.683.712	4,4	3,3	1.037.473	2,7	2,0	-646.239	-38,4
radio SAW	1.344.932	3,5	2,6	1.012.347	2,7	2,0	-332.585	-24,7
Hit-Radio Brocken	1.179.939	3,1	2,3	999.437	2,6	1,9	-180.502	-15,3
RADIO PSR	1.090.373	2,9	2,1	974.052	2,6	1,9	-116.321	-10,7
RPR Zwei	774.826	2,0	1,5	928.744	2,4	1,8	153.918	19,9
R.SH Radio Schleswig-Holstein	1.276.632	3,4	2,5	893.149	2,3	1,7	-383.483	-30,0
radio ffn	1.282.406	3,4	2,5	892.890	2,3	1,7	-389.516	-30,4
alster radio	1.157.362	3,0	2,3	883.118	2,3	1,7	-274.244	-23,7
HUNDERT,6	1.199.838	3,2	2,3	877.985	2,3	1,7	-321.853	-26,8
Radio-Kombi Baden-Württemberg	1.028.478	2,7	2,0	801.864	2,1	1,6	-226.614	-22,0
ANTENNE THÜRINGEN	1.058.753	2,8	2,1	788.193	2,1	1,5	-270.560	-25,6
radio NRW	1.086.548	2,9	2,1	787.524	2,1	1,5	-299.024	-27,5
Hit-Radio Antenne Sachsen	868.379	2,3	1,7	766.400	2,0	1,5	-101.979	-11,7
fun fun radio 95.0	783.150	2,1	1,5	683.766	1,8	1,3	-99.384	-12,7
delta radio	853.019	2,2	1,7	657.546	1,7	1,3	-195.473	-22,9
RADIO Wir von hier	0	0,0	0,0	457.231	1,2	0,9	457.231	-
planet radio	0	0,0	0,0	390.068	1,0	0,8	390.068	-
BAYERN FUNKPAKET	469.853	1,2	0,9	368.260	1,0	0,7	-101.593	-21,6
RADIO NORA	0	0,0	0,0	311.788	0,8	0,6	311.788	-
ENERGY Sachsen	0	0,0	0,0	288.103	0,8	0,6	288.103	-
Private Gesamt	38.035.059	100,0	74,0	32.392.023	100,0	74,7	-5.643.036	-14,8
Radio Gesamt	51.422.245		100,0	43.367.699		100,0	-8.054.546	-15,7

Entwicklung der privaten Radios

Dezember 2000/2001 sortiert nach T€uro2001

Sender	2000			2001			Differenz	
	absolut	Private	Gesamt	absolut	Private	Gesamt	absolut	in %
radio NRW	5.292	9,2	6,4	4.345	9,1	6,5	-947	-17,9
ANTENNE BAYERN	5.617	9,8	6,7	3.952	8,2	5,9	-1.665	-29,6
HIT RADIO FFH	4.471	7,8	5,4	3.774	7,9	5,6	-697	-15,6
Hit-Radio RPR Eins	3.367	5,9	4,0	3.198	6,7	4,8	-169	-5,0
Radio-Kombi Baden-Württemberg	3.729	6,5	4,5	2.794	5,8	4,2	-935	-25,1
radio ffn	3.895	6,8	4,7	2.291	4,8	3,4	-1.604	-41,2
R.SH Radio Schleswig-Holstein	2.374	4,1	2,9	2.192	4,6	3,3	-182	-7,7
Hit-Radio Antenne	2.674	4,6	3,2	1.978	4,1	2,9	-696	-26,0
94,3 r.s.2	1.849	3,2	2,2	1.835	3,8	2,7	-14	-0,8
ANTENNE MECKLENBURG-VORPOMMERN	1.907	3,3	6,7	1.778	3,7	2,6	-129	-6,8
RTL Radio	1.113	1,9	1,3	1.762	3,7	2,6	649	58,3
Radio Hamburg	2.240	3,9	2,7	1.736	3,6	2,6	-504	-22,5
radio SAW	2.299	4,0	2,8	1.719	3,6	2,6	-579	-25,2
RPR Zwei	1.007	1,8	1,2	1.653	3,4	2,5	646	64,1
BAYERN FUNKPAKET	1.541	2,7	1,9	1.556	3,2	2,3	14	0,9
RADIO PSR	2.059	3,6	2,5	1.525	3,2	2,3	-534	-25,9
104.6 RTL Berlin	1.582	2,7	1,9	1.400	2,9	2,1	-182	-11,5
ANTENNE THÜRINGEN	1.571	2,7	1,9	1.064	2,2	1,6	-507	-32,2
Berliner Rundfunk 9114	1.283	2,2	1,5	1.003	2,1	1,5	-280	-21,8
BB RADIO	1.423	2,5	1,7	831	1,7	1,2	-592	-41,6
ENERGY 103,4	1.174	2,0	1,4	776	1,6	1,2	-397	-33,9
SPREERADIO 105.5	817	1,4	1,0	769	1,6	1,1	-49	-6,0
HUNDERT,6	863	1,5	1,0	698	1,5	1,0	-165	-19,1
Hit-Radio Antenne Sachsen	1.162	2,0	1,4	556	1,2	0,8	-606	-52,2
alster radio	750	1,3	0,9	524	1,1	0,8	-225	-30,1
planet radio	0	0,0	0,0	489	1,0	0,7	489	-
ENERGY Sachsen	0	0,0	0,0	387	0,8	0,6	387	-
Hit-Radio Brocken	805	1,4	1,0	335	0,7	0,5	-469	-58,3
RADIO NORA	0	0,0	0,0	312	0,6	0,5	312	-
delta radio	364	0,6	0,4	303	0,6	0,5	-62	-16,9
RADIO Wir von hier	0	0,0	0,0	229	0,5	0,3	229	-
fun fun radio 95.0	296	0,5	0,4	219	0,5	0,3	-78	-26,2
Private Gesamt	57.523	100,0	69,1	47.983	100,0	71,4	-9.540	-16,6
Radio Gesamt	83.241		100,0	67.157		100,0	-16.084	-19,3

Entwicklung der öffentlich-rechtlichen Radios

Januar - Dezember 2000/2001 sortiert nach T€uro2001

Sender	2000			2001			Differenz	
	absolut	Ö.-r.	Gesamt	absolut	Ö.-r.	Gesamt	absolut	in %
Eins Live	41.568	12,7	4,0	45.611	16,3	4,9	4.043	9,7
SWR 3	46.599	14,3	4,5	35.518	12,7	3,8	-11.082	-23,8
WDR 2	39.600	12,1	3,8	29.758	10,6	3,2	-9.841	-24,9
Bayern 3	29.355	9,0	2,8	27.526	9,8	2,9	-1.829	-6,2
NDR 2	35.721	10,9	3,4	24.232	8,6	2,6	-11.489	-32,2
hr 3	23.368	7,2	2,2	17.728	6,3	1,9	-5.640	-24,1
Bayern 1	13.328	4,1	1,3	12.011	4,3	1,3	-1.317	-9,9
Saarländischer Rundfunk	14.602	4,5	1,4	11.887	4,2	1,3	-2.715	-18,6
JUMP	5.089	1,6	0,5	11.171	4,0	1,2	6.082	119,5
MDR 1	10.915	3,3	1,0	8.557	3,1	0,9	-2.358	-21,6
WDR 4	9.439	2,9	0,9	8.373	3,0	0,9	-1.066	-11,3
SWR 1 BW	9.166	2,8	0,9	7.458	2,7	0,8	-1.709	-18,6
SWR 4 BW	8.783	2,7	0,8	7.387	2,6	0,8	-1.395	-15,9
bremen vier	5.926	1,8	0,6	6.177	2,2	0,7	251	4,2
FRITZ	5.935	1,8	0,6	5.560	2,0	0,6	-376	-6,3
hr 4	5.165	1,6	0,5	4.324	1,5	0,5	-841	-16,3
bremen eins	7.037	2,2	0,7	3.816	1,4	0,4	-3.221	-45,8
Antenne Brandenburg	2.906	0,9	0,3	2.576	0,9	0,3	-330	-11,3
Berlin 88'8	2.167	0,7	0,2	2.313	0,8	0,2	146	6,7
RADIO EINS	3.110	1,0	0,3	2.228	0,8	0,2	-882	-28,3
B5 aktuell	1.100	0,3	0,1	1.630	0,6	0,2	530	48,2
SWR 4 RP	1.668	0,5	0,2	1.412	0,5	0,2	-256	-15,3
hr 1	1.477	0,5	0,1	1.311	0,5	0,1	-166	-11,2
SWR 1 RP	1.598	0,5	0,2	1.261	0,4	0,1	-337	-21,1
RB 3 Melodie	502	0,2	0,0	292	0,1	0,0	-210	-41,8
infoRadio	0	0,0	0,0	166	0,1	0,0	166	-
Bayern 2	154	0,0	0,0	100	0,0	0,0	-54	-35,3
Bayern 4	88	0,0	0,0	75	0,0	0,0	-13	-15,1
Ö.-r. Gesamt	326.365	100,0	31,3	280.458	100,0	30,0	-45.907	-14,1
Radio Gesamt	1.043.179		100,0	933.742		100,0	-109.437	-10,5

Die Programme Radio Bremen Melodie und Radio Bremen Hansawelle sind fusioniert zu Bremen Eins. Alle Umsätze ab Mai 2001 werden diesem Sender zugeordnet.

Entwicklung der öffentlich-rechtlichen Radios

Januar - Dezember 2000/2001 sortiert nach Sekunden 2001

Sender	2000			2001			Differenz	
	absolut	Ö.-r.	Gesamt	absolut	Ö.-r.	Gesamt	absolut	in %
bremen vier	1.167.232	8,7	2,3	884.137	8,1	2,0	-283.095	-24,3
Bayern 3	1.007.388	7,5	2,0	805.116	7,3	1,9	-202.272	-20,1
hr 3	1.034.706	7,7	2,0	800.504	7,3	1,8	-234.202	-22,6
Saarländischer Rundfunk	883.673	6,6	1,7	699.661	6,4	1,6	-184.012	-20,8
WDR 2	828.834	6,2	1,6	656.083	6,0	1,5	-172.751	-20,8
SWR 3	842.631	6,3	1,6	619.129	5,6	1,4	-223.502	-26,5
FRITZ	683.332	5,1	1,3	552.593	5,0	1,3	-130.739	-19,1
SWR 1 BW	567.893	4,2	1,1	529.094	4,8	1,2	-38.799	-6,8
Eins Live	652.962	4,9	1,3	606.000	5,5	1,4	-46.962	-7,2
bremen eins	838.715	6,3	1,6	557.365	5,1	1,3	-281.350	-33,5
RADIO EINS	489.611	3,7	1,0	492.960	4,5	1,1	3.349	0,7
JUMP	495.100	3,7	1,0	460.497	4,2	1,1	-34.603	-7,0
NDR 2	677.142	5,1	1,3	448.157	4,1	1,0	-228.985	-33,8
SWR 4 BW	450.179	3,4	0,9	365.659	3,3	0,8	-84.520	-18,8
Berlin 88'8	386.685	2,9	0,8	358.738	3,3	0,8	-27.947	-7,2
hr 4	340.785	2,5	0,7	293.013	2,7	0,7	-47.772	-14,0
SWR 1 RP	361.811	2,7	0,7	287.534	2,6	0,7	-74.277	-20,5
Antenne Brandenburg	246.744	1,8	0,5	285.776	2,6	0,7	39.032	15,8
Bayern 1	304.365	2,3	0,6	264.101	2,4	0,6	-40.264	-13,2
hr 1	253.484	1,9	0,5	252.931	2,3	0,6	-553	-0,2
B5 aktuell	215.533	1,6	0,4	179.501	1,6	0,4	-36.032	-16,7
MDR 1	197.361	1,5	0,4	170.082	1,5	0,4	-27.279	-13,8
WDR 4	166.389	1,2	0,3	153.939	1,4	0,4	-12.450	-7,5
SWR 4 RP	158.322	1,2	0,3	141.615	1,3	0,3	-16.707	-10,6
RB 3 Melodie	83.770	0,6	0,2	50.418	0,5	0,1	-33.352	-39,8
infoRadio	0	0,0	0,0	27.042	0,2	0,1	27.042	-
Bayern 2	34.902	0,3	0,1	19.056	0,2	0,0	-15.846	-45,4
Bayern 4	17.637	0,1	0,0	14.975	0,1	0,0	-2.662	-15,1
Ö.-r. Gesamt	13.387.186	100,0	26,0	10.975.676	100,0	25,3	-2.411.510	-18,0
Radio Gesamt	51.422.245		100,0	43.367.699		100,0	-8.054.546	-15,7

Die Programme Radio Bremen Melodie und Radio Bremen Hansawelle sind fusioniert zu Bremen Eins. Alle Sekunden ab Mai 2001 werden diesem Sender zugeordnet.

Entwicklung der öffentlich-rechtlichen Radios

Dezember 2000/2001 sortiert nach T€uro2001

Sender	2000			2001			Differenz	
	absolut	Ö.-r.	Gesamt	absolut	Ö.-r.	Gesamt	absolut	in %
Eins Live	3.044	11,8	3,7	2.929	15,3	4,4	-115	-3,8
SWR 3	3.511	13,7	4,2	2.094	10,9	3,1	-1.418	-40,4
WDR 2	2.385	9,3	2,9	2.023	10,5	3,0	-362	-15,2
Bayern 3	2.347	9,1	2,8	1.873	9,8	2,8	-474	-20,2
NDR 2	2.821	11,0	3,4	1.525	8,0	2,3	-1.296	-46,0
hr 3	1.923	7,5	2,3	1.247	6,5	1,9	-676	-35,1
Saarländischer Rundfunk	1.246	4,8	1,5	1.190	6,2	1,8	-56	-4,5
Bayern 1	1.287	5,0	1,5	903	4,7	1,3	-384	-29,8
WDR 4	708	2,8	0,9	892	4,7	1,3	184	26,0
JUMP	491	1,9	0,6	777	4,1	1,2	286	58,3
MDR 1	963	3,7	1,2	551	2,9	0,8	-412	-42,8
SWR 1 BW	640	2,5	0,8	473	2,5	0,7	-167	-26,1
SWR 4 BW	766	3,0	0,9	458	2,4	0,7	-307	-40,1
bremen vier	513	2,0	0,6	391	2,0	0,6	-123	-23,9
hr 4	557	2,2	0,7	357	1,9	0,5	-200	-36,0
FRITZ	509	2,0	0,6	291	1,5	0,4	-218	-42,8
bremen eins	559	2,2	0,7	253	1,3	0,4	-306	-54,7
Antenne Brandenburg	262	1,0	0,3	192	1,0	0,3	-71	-27,0
Berlin 88'8	279	1,1	0,3	180	0,9	0,3	-98	-35,3
RADIO EINS	264	1,0	0,3	120	0,6	0,2	-143	-54,4
hr 1	154	0,6	0,2	100	0,5	0,1	-53	-34,6
B5 aktuell	104	0,4	0,1	99	0,5	0,1	-5	-4,9
SWR 1 RP	112	0,4	0,1	96	0,5	0,1	-17	-14,9
SWR 4 RP	143	0,6	0,2	86	0,5	0,1	-56	-39,6
infoRadio	0	0,0	0,0	67	0,3	0,1	67	-
Bayern 4	12	0,0	0,0	5	0,0	0,0	-7	-57,5
Bayern 2	20	0,1	0,0	5	0,0	0,0	-16	-77,7
RB 3 Melodie	100	0,4	0,1	0	0,0	0,0	-100	-100,0
Ö.-r. Gesamt	25.718	100,0	30,9	19.174	100,0	28,6	-6.544	-25,4
Radio Gesamt	83.241		100,0	67.157		100,0	-16.084	-19,3

Die Programme Radio Bremen Melodie und Radio Bremen Hansawelle sind fusioniert zu Bremen Eins. Alle Umsätze ab Mai 2001 werden diesem Sender zugeordnet.

TOP 10 Radios

Januar - Dezember 2001 nach T€uro

radio NRW	70.877
ANTENNE BAYERN	59.699
HIT RADIO FFH	52.834
Eins Live	45.611
Radio-Kombi Baden-Württemberg	45.483
SWR 3	35.518
Hit-Radio RPR Eins	34.866
radio ffn	34.024
Hit-Radio Antenne	31.265
WDR 2	29.758

Januar - Dezember 2001 nach Sekunden

RTL Radio	2.895.575
94,3 r.s.2	1.555.517
104.6 RTL Berlin	1.532.704
ANTENNE MECKLENBURG-VORPOMMERN	1.488.478
HIT RADIO FFH	1.472.527
Radio Hamburg	1.384.599
Hit-Radio RPR Eins	1.353.993
Berliner Rundfunk 91!4	1.302.039
Hit-Radio Antenne	1.230.859
ANTENNE BAYERN	1.165.599

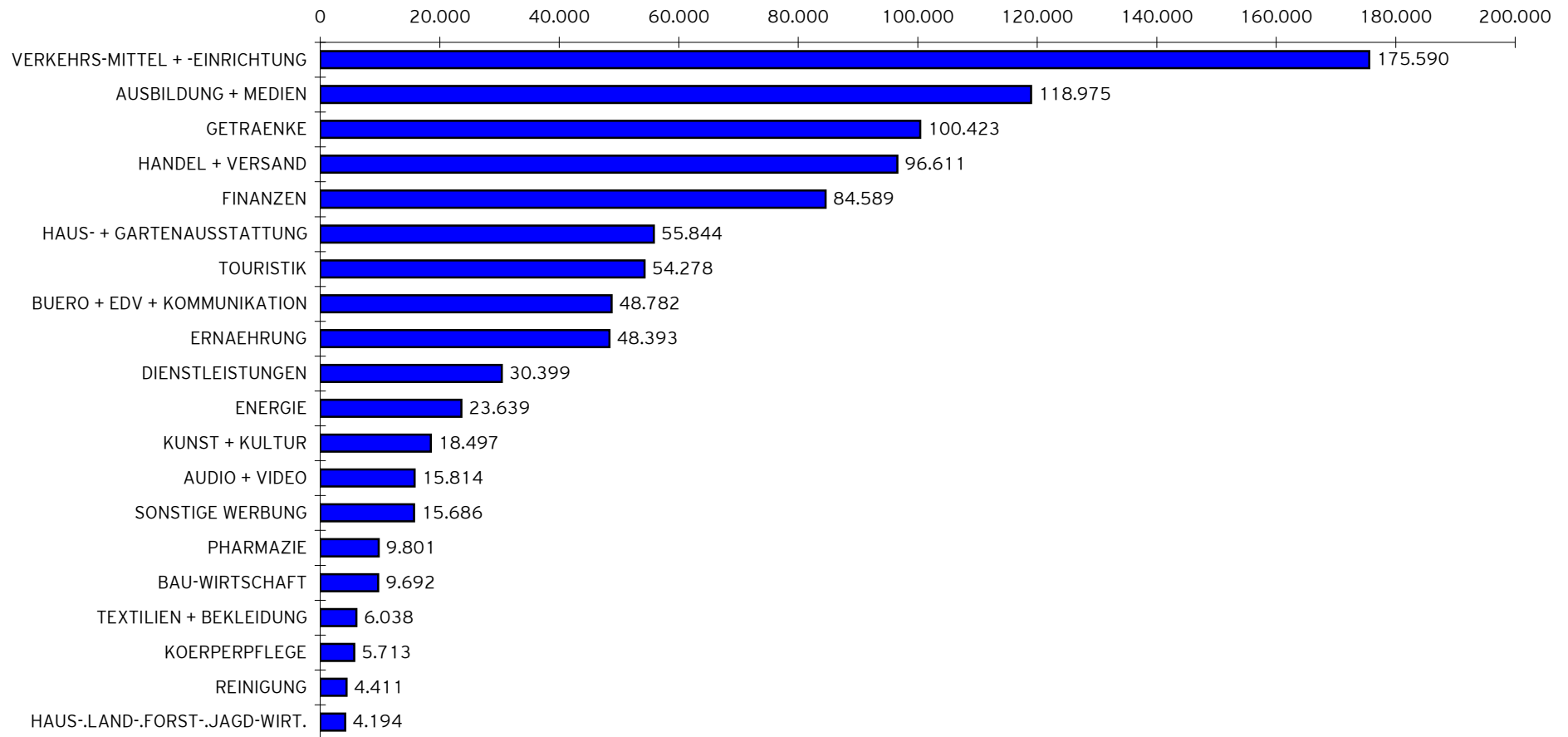
Top 20 Wirtschaftsbereiche im Radio

Januar - Dezember 2001 in T€uro

Wirtschaftsbereiche	Gesamt absolut	Mediasplit											
		Radio		TV		TZ		PZ		FZ		Plakat	
		absolut	%	absolut	%	absolut	%	absolut	%	absolut	%	absolut	%
VERKEHRS-MITTEL + -EINRICHTUNG	1.894.981	175.590	9,3	596.045	31,5	542.485	28,6	523.018	27,6	24.481	1,3	33.363	1,8
AUSBILDUNG + MEDIEN	1.993.191	118.975	6,0	374.858	18,8	678.158	34,0	656.303	32,9	71.231	3,6	93.667	4,7
GETRAENKE	1.056.551	100.423	9,5	734.982	69,6	30.085	2,8	94.811	9,0	13.818	1,3	82.433	7,8
HANDEL + VERSAND	1.715.753	96.611	5,6	461.685	26,9	832.351	48,5	278.104	16,2	30.742	1,8	16.260	0,9
FINANZEN	1.390.642	84.589	6,1	547.149	39,3	376.871	27,1	345.025	24,8	6.641	0,5	30.367	2,2
HAUS- + GARTENAUSSTATTUNG	388.579	55.844	14,4	115.815	29,8	50.172	12,9	134.115	34,5	22.302	5,7	10.331	2,7
TOURISTIK	539.614	54.278	10,1	157.045	29,1	195.834	36,3	108.457	20,1	11.492	2,1	12.508	2,3
BUERO + EDV + KOMMUNIKATION	1.331.566	48.782	3,7	603.219	45,3	265.526	19,9	342.787	25,7	44.969	3,4	26.282	2,0
ERNAEHRUNG	1.634.177	48.393	3,0	1.442.510	88,3	11.100	0,7	83.970	5,1	23.686	1,4	24.518	1,5
DIENSTLEISTUNGEN	430.725	30.399	7,1	118.659	27,5	114.459	26,6	122.502	28,4	28.623	6,6	16.084	3,7
ENERGIE	237.437	23.639	10,0	111.993	47,2	47.561	20,0	32.601	13,7	1.223	0,5	20.421	8,6
KUNST + KULTUR	144.538	18.497	12,8	104.503	72,3	4.021	2,8	9.227	6,4	103	0,1	8.187	5,7
AUDIO + VIDEO	316.321	15.814	5,0	227.824	72,0	7.839	2,5	58.063	18,4	2.423	0,8	4.358	1,4
SONSTIGE WERBUNG	967.432	15.686	1,6	278.348	28,8	285.764	29,5	352.954	36,5	15.979	1,7	18.700	1,9
PHARMAZIE	575.466	9.801	1,7	313.069	54,4	27.626	4,8	214.767	37,3	9.209	1,6	994	0,2
BAU-WIRTSCHAFT	182.297	9.692	5,3	49.245	27,0	55.365	30,4	46.494	25,5	17.115	9,4	4.387	2,4
TEXTILIEN + BEKLEIDUNG	301.801	6.038	2,0	62.781	20,8	26.853	8,9	150.267	49,8	16.837	5,6	39.026	12,9
KOERPERPFLEGE	1.090.667	5.713	0,5	707.286	64,8	8.412	0,8	346.340	31,8	8.159	0,7	14.758	1,4
REINIGUNG	314.328	4.411	1,4	297.072	94,5	444	0,1	7.240	2,3	1.941	0,6	3.220	1,0
HAUS-.LAND-.FORST-.JAGD-WIRT.	150.930	4.194	2,8	98.670	65,4	1.298	0,9	21.075	14,0	22.750	15,1	2.944	2,0

Top 20 Wirtschaftsbereiche im Radio

Januar - Dezember 2001 in T€uro



Top 20 Wirtschaftsbereiche im Radio

Januar - Dezember 2001 in T€uro

Wirtschaftsbereiche	Gesamt absolut	Marktanteil an Gattungen											
		Radio		TV		TZ		PZ		FZ		Plakat	
		absolut	%	absolut	%	absolut	%	absolut	%	absolut	%	absolut	%
VERKEHRS-MITTEL + -EINRICHTUNG	1.894.981	175.590	18,8	596.045	7,9	542.485	15,0	523.018	12,6	24.481	6,2	33.363	7,1
AUSBILDUNG + MEDIEN	1.993.191	118.975	12,7	374.858	5,0	678.158	18,7	656.303	15,8	71.231	18,0	93.667	20,0
GETRAENKE	1.056.551	100.423	10,8	734.982	9,7	30.085	0,8	94.811	2,3	13.818	3,5	82.433	17,6
HANDEL + VERSAND	1.715.753	96.611	10,3	461.685	6,1	832.351	23,0	278.104	6,7	30.742	7,8	16.260	3,5
FINANZEN	1.390.642	84.589	9,1	547.149	7,2	376.871	10,4	345.025	8,3	6.641	1,7	30.367	6,5
HAUS- + GARTENAUSSTATTUNG	388.579	55.844	6,0	115.815	1,5	50.172	1,4	134.115	3,2	22.302	5,6	10.331	2,2
TOURISTIK	539.614	54.278	5,8	157.045	2,1	195.834	5,4	108.457	2,6	11.492	2,9	12.508	2,7
BUERO + EDV + KOMMUNIKATION	1.331.566	48.782	5,2	603.219	8,0	265.526	7,3	342.787	8,3	44.969	11,4	26.282	5,6
ERNAEHRUNG	1.634.177	48.393	5,2	1.442.510	19,1	11.100	0,3	83.970	2,0	23.686	6,0	24.518	5,2
DIENSTLEISTUNGEN	430.725	30.399	3,3	118.659	1,6	114.459	3,2	122.502	3,0	28.623	7,2	16.084	3,4
ENERGIE	237.437	23.639	2,5	111.993	1,5	47.561	1,3	32.601	0,8	1.223	0,3	20.421	4,4
KUNST + KULTUR	144.538	18.497	2,0	104.503	1,4	4.021	0,1	9.227	0,2	103	0,0	8.187	1,8
AUDIO + VIDEO	316.321	15.814	1,7	227.824	3,0	7.839	0,2	58.063	1,4	2.423	0,6	4.358	0,9
SONSTIGE WERBUNG	967.432	15.686	1,7	278.348	3,7	285.764	7,9	352.954	8,5	15.979	4,0	18.700	4,0
PHARMAZIE	575.466	9.801	1,0	313.069	4,1	27.626	0,8	214.767	5,2	9.209	2,3	994	0,2
BAU-WIRTSCHAFT	182.297	9.692	1,0	49.245	0,7	55.365	1,5	46.494	1,1	17.115	4,3	4.387	0,9
TEXTILIEN + BEKLEIDUNG	301.801	6.038	0,6	62.781	0,8	26.853	0,7	150.267	3,6	16.837	4,3	39.026	8,4
KOERPERPFLEGE	1.090.667	5.713	0,6	707.286	9,3	8.412	0,2	346.340	8,4	8.159	2,1	14.758	3,2
REINIGUNG	314.328	4.411	0,5	297.072	3,9	444	0,0	7.240	0,2	1.941	0,5	3.220	0,7
HAUS-.LAND-.FORST-.JAGD-WIRT.	150.930	4.194	0,4	98.670	1,3	1.298	0,0	21.075	0,5	22.750	5,7	2.944	0,6
Gattungen gesamt	17.129.001	933.742	100,0	7.566.357	100,0	3.618.030	100,0	4.147.569	100,0	396.093	100,0	467.210	100,0

Top 20 Firmen im Radio

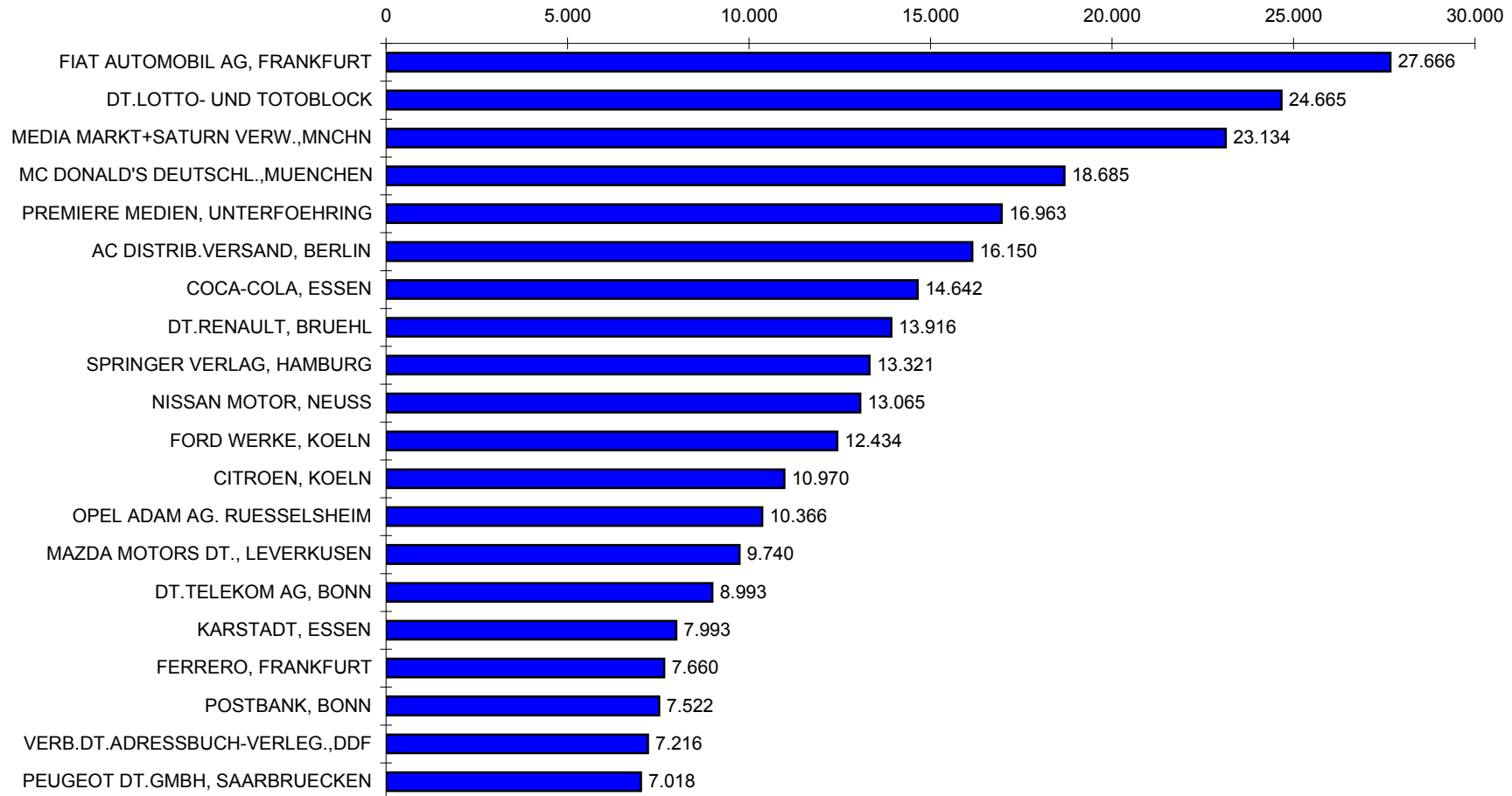
Januar - Dezember 2001 in T€uro

Mediasplit

Firma	Gesamt absolut	Radio		TV		TZ		PZ		FZ		Plakat	
		absolut	%	absolut	%	absolut	%	absolut	%	absolut	%	absolut	%
FIAT AUTOMOBIL AG, FRANKFURT	95.787	27.666	28,9	26.380	27,5	25.400	26,5	14.436	15,1	1.538	1,6	367	0,4
DT.LOTTO- UND TOTOBLOCK	48.790	24.665	50,6	6.904	14,2	9.208	18,9	2.925	6,0	3	0,0	5.084	10,4
MEDIA MARKT+SATURN VERW.,MNCHN	198.982	23.134	11,6	42.221	21,2	126.045	63,3	4.566	2,3	30	0,0	2.986	1,5
MC DONALD'S DEUTSCHL.,MUENCHEN	100.353	18.685	18,6	79.546	79,3	614	0,6	1.204	1,2	0	0,0	304	0,3
PREMIERE MEDIEN, UNTERFOEHRING	115.065	16.963	14,7	72.956	63,4	10.242	8,9	9.371	8,1	170	0,1	5.363	4,7
AC DISTRIB.VERSAND, BERLIN	45.057	16.150	35,8	28.907	64,2	0	0,0	0	0,0	0	0,0	0	0,0
COCA-COLA, ESSEN	118.470	14.642	12,4	88.438	74,7	2.256	1,9	1.517	1,3	442	0,4	11.175	9,4
DT.RENAULT, BRUEHL	128.896	13.916	10,8	44.588	34,6	37.415	29,0	27.836	21,6	913	0,7	4.228	3,3
SPRINGER VERLAG, HAMBURG	155.630	13.321	8,6	33.733	21,7	44.146	28,4	47.432	30,5	2.395	1,5	14.602	9,4
NISSAN MOTOR, NEUSS	46.449	13.065	28,1	10.436	22,5	13.371	28,8	9.576	20,6	0	0,0	0	0,0
FORD WERKE, KOELN	135.332	12.434	9,2	60.541	44,7	33.704	24,9	24.992	18,5	758	0,6	2.904	2,1
CITROEN, KOELN	82.596	10.970	13,3	38.994	47,2	25.245	30,6	6.760	8,2	587	0,7	39	0,0
OPEL ADAM AG. RUESSELSHEIM	137.086	10.366	7,6	46.875	34,2	44.198	32,2	33.223	24,2	783	0,6	1.640	1,2
MAZDA MOTORS DT., LEVERKUSEN	36.242	9.740	26,9	5.034	13,9	13.677	37,7	7.052	19,5	42	0,1	696	1,9
DT.TELEKOM AG, BONN	104.972	8.993	8,6	56.670	54,0	25.645	24,4	7.936	7,6	603	0,6	5.126	4,9
KARSTADT, ESSEN	73.249	7.993	10,9	28.661	39,1	31.503	43,0	4.944	6,7	5	0,0	143	0,2
FERRERO, FRANKFURT	234.102	7.660	3,3	222.611	95,1	574	0,2	2.521	1,1	63	0,0	673	0,3
POSTBANK, BONN	36.228	7.522	20,8	10.650	29,4	10.868	30,0	6.250	17,3	303	0,8	635	1,8
VERB.DT.ADRESSBUCH-VERLEG.,DDF	22.087	7.216	32,7	7.823	35,4	2.405	10,9	2.251	10,2	50	0,2	2.342	10,6
PEUGEOT DT.GMBH, SAARBRUECKEN	107.691	7.018	6,5	45.970	42,7	16.944	15,7	37.473	34,8	272	0,3	14	0,0

Top 20 Firmen im Radio

Januar - Dezember 2001 in T€uro



Top 20 Firmen im Radio

Januar - Dezember 2001 in T€uro

Firma	Gesamt absolut	Marktanteil an Gattungen											
		Radio		TV		TZ		PZ		FZ		Plakat	
		absolut	%	absolut	%	absolut	%	absolut	%	absolut	%	absolut	%
FIAT AUTOMOBIL AG, FRANKFURT	95.787	27.666	3,0	26.380	0,3	25.400	0,7	14.436	0,3	1.538	0,4	367	0,1
DT.LOTTO- UND TOTOBLOCK	48.790	24.665	2,6	6.904	0,1	9.208	0,3	2.925	0,1	3	0,0	5.084	1,1
MEDIA MARKT+SATURN VERW.,MNCHN	198.982	23.134	2,5	42.221	0,6	126.045	3,5	4.566	0,1	30	0,0	2.986	0,6
MC DONALD'S DEUTSCHL.,MUENCHEN	100.353	18.685	2,0	79.546	1,1	614	0,0	1.204	0,0	0	0,0	304	0,1
PREMIERE MEDIEN, UNTERFOEHRING	115.065	16.963	1,8	72.956	1,0	10.242	0,3	9.371	0,2	170	0,0	5.363	1,1
AC DISTRIBUTION, BERLIN	45.057	16.150	1,7	28.907	0,4	0	0,0	0	0,0	0	0,0	0	0,0
COCA-COLA, ESSEN	118.470	14.642	1,6	88.438	1,2	2.256	0,1	1.517	0,0	442	0,1	11.175	2,4
DT.RENAULT, BRUEHL	128.896	13.916	1,5	44.588	0,6	37.415	1,0	27.836	0,7	913	0,2	4.228	0,9
SPRINGER VERLAG, HAMBURG	155.630	13.321	1,4	33.733	0,4	44.146	1,2	47.432	1,1	2.395	0,6	14.602	3,1
NISSAN MOTOR, NEUSS	46.449	13.065	1,4	10.436	0,1	13.371	0,4	9.576	0,2	0	0,0	0	0,0
FORD WERKE, KOELN	135.332	12.434	1,3	60.541	0,8	33.704	0,9	24.992	0,6	758	0,2	2.904	0,6
CITROEN, KOELN	82.596	10.970	1,2	38.994	0,5	25.245	0,7	6.760	0,2	587	0,1	39	0,0
OPEL ADAM AG. RUESSELSHEIM	137.086	10.366	1,1	46.875	0,6	44.198	1,2	33.223	0,8	783	0,2	1.640	0,4
MAZDA MOTORS DT., LEVERKUSEN	36.242	9.740	1,0	5.034	0,1	13.677	0,4	7.052	0,2	42	0,0	696	0,1
DT.TELEKOM AG, BONN	104.972	8.993	1,0	56.670	0,7	25.645	0,7	7.936	0,2	603	0,2	5.126	1,1
KARSTADT, ESSEN	73.249	7.993	0,9	28.661	0,4	31.503	0,9	4.944	0,1	5	0,0	143	0,0
FERRERO, FRANKFURT	234.102	7.660	0,8	222.611	2,9	574	0,0	2.521	0,1	63	0,0	673	0,1
POSTBANK, BONN	36.228	7.522	0,8	10.650	0,1	10.868	0,3	6.250	0,2	303	0,1	635	0,1
VERB.DT.ADRESSBUCH-VERLEG.,DDF	22.087	7.216	0,8	7.823	0,1	2.405	0,1	2.251	0,1	50	0,0	2.342	0,5
PEUGEOT DT.GMBH, SAARBRUECKEN	107.691	7.018	0,8	45.970	0,6	16.944	0,5	37.473	0,9	272	0,1	14	0,0
Gattungen gesamt	17.129.001	933.742	100,0	7.566.357	100,0	3.618.030	100,0	4.147.569	100,0	396.093	100,0	467.210	100,0

Pro-Kopf-Werbeaufwendungen in den Gattungen

Januar - Dezember in €uro

Gattung	2000	2001
TZ	63,32	56,70
PZ	66,94	65,00
FZ	7,38	6,21
TV	125,08	118,57
Radio	16,35	14,63
Plakat	7,36	7,32
Gesamt	286,42	268,42

Potenzial nach MA 2001 Radio II, ZG 14 Jahre +

Top 20 Wirtschaftsbereiche im Radio

Januar - Dezember 2000 in T€uro

Wirtschaftsbereiche	Gesamt absolut	Mediasplit											
		Radio		TV		TZ		PZ		FZ		Plakat	
		absolut	%	absolut	%	absolut	%	absolut	%	absolut	%	absolut	%
VERKEHRS-MITTEL + -EINRICHTUN	1.883.926	158.206	8,4	621.016	33,0	521.216	27,7	517.243	27,5	30.031	1,6	36.213	1,9
AUSBILDUNG + MEDIEN	2.004.999	123.479	6,2	397.845	19,8	682.578	34,0	642.829	32,1	82.167	4,1	76.100	3,8
BUERO + EDV + KOMMUNIKATION	1.921.271	110.396	5,7	813.309	42,3	512.589	26,7	397.810	20,7	59.219	3,1	27.947	1,5
GETRAENKE	1.040.100	102.949	9,9	708.953	68,2	37.388	3,6	94.791	9,1	15.401	1,5	80.618	7,8
HANDEL + VERSAND	1.656.375	87.109	5,3	409.973	24,8	849.725	51,3	256.076	15,5	32.330	2,0	21.162	1,3
FINANZEN	1.576.907	85.392	5,4	573.039	36,3	462.431	29,3	406.946	25,8	9.584	0,6	39.515	2,5
TOURISTIK	593.040	69.234	11,7	189.441	31,9	198.411	33,5	105.425	17,8	12.850	2,2	17.679	3,0
HAUS- + GARTENAUSSTATTUNG	427.977	63.254	14,8	113.506	26,5	53.155	12,4	162.043	37,9	24.690	5,8	11.329	2,6
ERNAEHRUNG	1.726.629	56.130	3,3	1.500.167	86,9	11.545	0,7	101.048	5,9	29.468	1,7	28.271	1,6
DIENSTLEISTUNGEN	515.052	45.255	8,8	155.953	30,3	127.628	24,8	131.701	25,6	33.123	6,4	21.392	4,2
ENERGIE	242.410	25.456	10,5	88.169	36,4	72.032	29,7	33.155	13,7	2.396	1,0	21.203	8,7
SONSTIGE WERBUNG	1.021.590	23.531	2,3	245.237	24,0	308.897	30,2	399.317	39,1	21.354	2,1	23.254	2,3
KUNST + KULTUR	139.275	20.508	14,7	103.423	74,3	3.121	2,2	6.000	4,3	144	0,1	6.078	4,4
AUDIO + VIDEO	294.341	19.190	6,5	208.294	70,8	6.998	2,4	55.608	18,9	2.907	1,0	1.343	0,5
BAU-WIRTSCHAFT	212.004	9.049	4,3	53.738	25,3	69.377	32,7	53.050	25,0	22.634	10,7	4.156	2,0
HAUS-.LAND-.FORST-.JAGD-WIRT.	214.300	8.021	3,7	161.248	75,2	2.329	1,1	17.062	8,0	23.625	11,0	2.015	0,9
PHARMAZIE	557.236	7.996	1,4	298.488	53,6	27.132	4,9	209.991	37,7	10.444	1,9	3.185	0,6
KOERPERPFLEGE	1.087.562	6.678	0,6	751.843	69,1	9.785	0,9	305.501	28,1	7.660	0,7	6.094	0,6
TEXTILIEN + BEKLEIDUNG	291.499	6.341	2,2	55.092	18,9	29.977	10,3	146.293	50,2	20.937	7,2	32.858	11,3
REINIGUNG	399.822	5.828	1,5	376.129	94,1	1.197	0,3	11.900	3,0	1.904	0,5	2.864	0,7

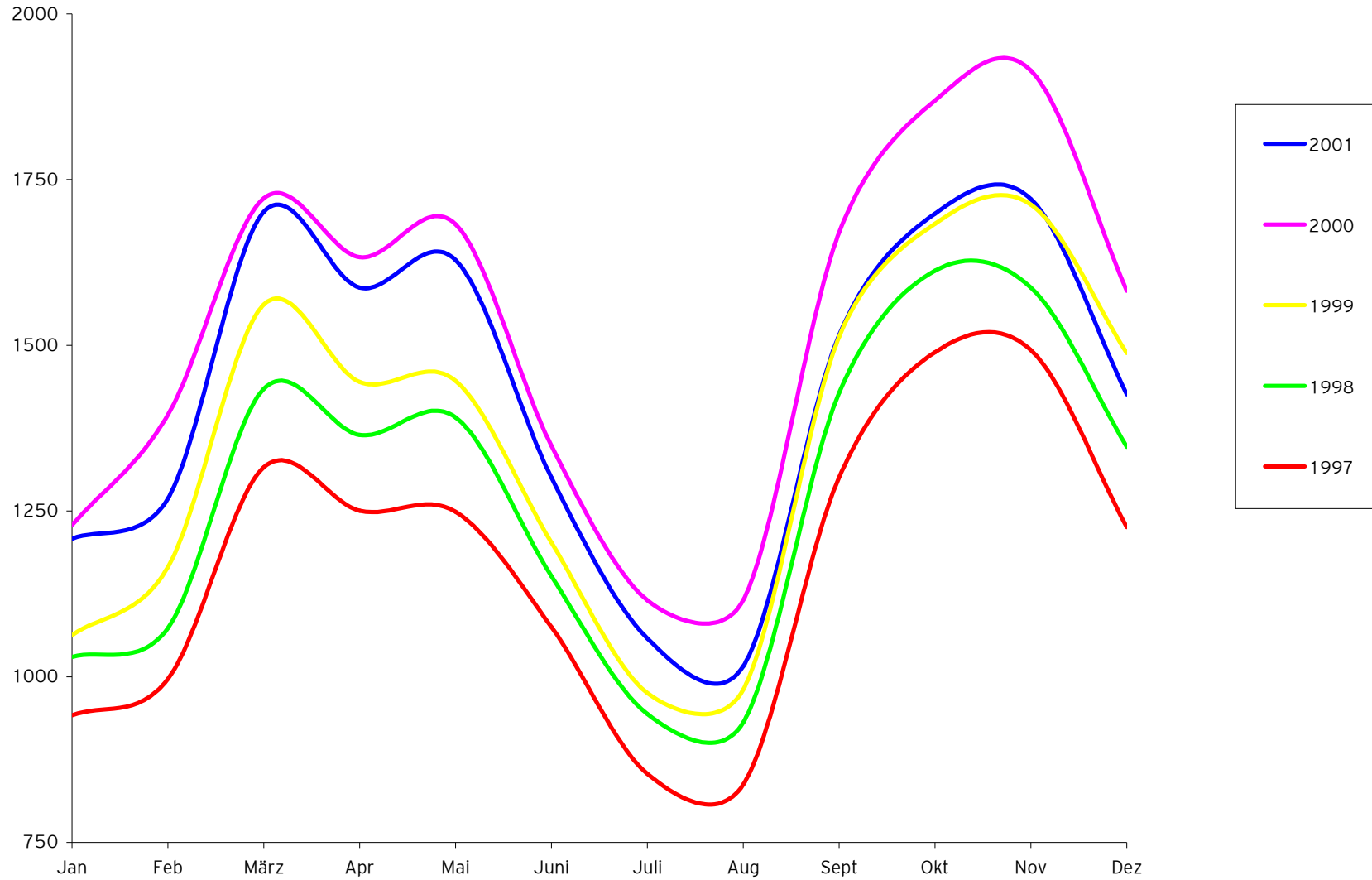
Top 20 Firmen im Radio

Januar - Dezember 2000 in T€uro

Firma	Gesamt absolut	Mediasplit											
		Radio		TV		TZ		PZ		FZ		Plakat	
		absolut	%	absolut	%	absolut	%	absolut	%	absolut	%	absolut	%
DT.TELEKOM AG, BONN	253.223	33.849	13,4	130.436	51,5	55.347	21,9	23.829	9,4	2.618	1,0	7.144	2,8
MC DONALD'S DEUTSCHL.,MUENCHEN	114.305	23.706	20,7	83.187	72,8	683	0,6	234	0,2	0	0,0	6.495	5,7
MEDIA MARKT+SATURN VERW.,MNCHN	192.487	22.629	11,8	28.219	14,7	135.148	70,2	5.669	2,9	0	0,0	822	0,4
DT.LOTTO- UND TOTOBLOCK	46.200	21.178	45,8	4.762	10,3	10.002	21,7	3.301	7,1	13	0,0	6.945	15,0
FORD WERKE, KOELN	136.851	17.235	12,6	51.268	37,5	36.216	26,5	29.130	21,3	768	0,6	2.233	1,6
NISSAN MOTOR, NEUSS	52.911	15.940	30,1	8.342	15,8	14.915	28,2	8.112	15,3	1	0,0	5.601	10,6
DT.RENAULT, BRUEHL	135.890	15.435	11,4	53.099	39,1	29.017	21,4	35.606	26,2	1.311	1,0	1.423	1,0
VIAG INTERKOM, MUENCHEN	137.401	15.159	11,0	74.899	54,5	33.032	24,0	13.905	10,1	305	0,2	101	0,1
SPRINGER VERLAG, HAMBURG	157.339	14.996	9,5	29.823	19,0	46.489	29,5	54.273	34,5	2.561	1,6	9.197	5,8
FERRERO, FRANKFURT	242.056	12.907	5,3	225.554	93,2	362	0,1	2.528	1,0	55	0,0	650	0,3
T-MOBIL, BONN	153.560	11.709	7,6	85.098	55,4	39.509	25,7	13.946	9,1	289	0,2	3.009	2,0
OPEL ADAM AG. RUESSELSHEIM	133.273	11.361	8,5	55.508	41,6	32.787	24,6	30.861	23,2	459	0,3	2.297	1,7
EXPO 2000, HANNOVER	64.518	11.053	17,1	24.893	38,6	17.630	27,3	8.453	13,1	669	1,0	1.821	2,8
DT.SHELL, HAMBURG	28.357	10.054	35,5	10.058	35,5	4.362	15,4	3.284	11,6	304	1,1	296	1,0
CITROEN, KOELN	65.290	10.031	15,4	36.931	56,6	11.107	17,0	6.647	10,2	526	0,8	48	0,1
GMBH, DDF	103.837	8.536	8,2	42.628	41,1	41.570	40,0	10.972	10,6	80	0,1	52	0,0
AC DISTRIB.VERSAND, BERLIN	17.369	8.016	46,1	9.350	53,8	0	0,0	3	0,0	0	0,0	0	0,0
VOLKSWAGEN AG, WOLFSBURG	178.417	7.918	4,4	73.190	41,0	45.349	25,4	45.081	25,3	380	0,2	6.499	3,6
NUR TOURISTIC, OBERURSEL	20.960	7.475	35,7	9.767	46,6	989	4,7	1.883	9,0	785	3,7	62	0,3
DAIMLER CHRYSLER, STUTTART	118.053	7.334	6,2	27.972	23,7	44.748	37,9	34.275	29,0	3.496	3,0	229	0,2

Entwicklung über 5 Jahre in Mio. €uro pro Monat

Bruttowerbeaufwendungen im saisonalen Verlauf



Fazit

Das Jahr 2001 schließt mit einem Rückgang der Bruttowerbeinvestitionen im Vergleich zum Vorjahr um 6,3%.

Die Dt. Telekom AG - im Vorjahr auf Platz 1 der Top 20 Firmen mit Gesamt-Bruttowerbeaufwendungen von T€uro 253.219 vertreten - fiel zurück auf Platz 15, nachdem die Bruttowerbeaufwendungen auf T€uro 104.972 zurückgingen. Auf Platz 1 ist jetzt Fiat Automobil AG mit einem Gesamt-Bruttowerbeaufwand von T€uro 95.787, von dem fast 30% in Radio investiert wurden.

Trotz schlechter Wirtschaftslage 2001 konnten die privaten Radios ihren Marktanteil innerhalb der Gattung Radio auf 70% steigern.

Der Marktanteil der Gattung Radio liegt bei 5,5%.

