

Januar-Dezember 2000

# RMS Werbetrend



# Inhaltsverzeichnis

## Werbeaufwendungen nach Gattungen

- Januar - Dezember 1999/2000 in TDM Seite 3
- Grafik Seite 4
- Dezember 1999/2000 in TDM Seite 5

## Marktanteile der Gattungen

- Januar - Dezember 1999/2000 in % Seite 6

## Marktanteile im Radio

- Januar - Dezember 1999/2000 in % nach Werbeaufwendungen Seite 7
- Januar - Dezember 1999/2000 in % nach Sekundenvolumen Seite 7

## Entwicklung der privaten Radios

- Januar - Dezember 1999/2000 sortiert nach TDM 2000 Seite 8
- Januar - Dezember 1999/2000 sortiert nach Sekunden 2000 Seite 9
- Dezember 1999/2000 sortiert nach TDM 2000 Seite 10

## Entwicklung der öffentlich-rechtlichen Radios

- Januar - Dezember 1999/2000 sortiert nach TDM 2000 Seite 11
- Januar - Dezember 1999/2000 sortiert nach Sekunden 2000 Seite 12
- Dezember 1999/2000 sortiert nach TDM 2000 Seite 13

## TOP 10 Radios

- Januar - Dezember 2000 nach TDM Seite 14
- Januar - Dezember 2000 nach Sekunden Seite 14

## Top 20 Wirtschaftsbereiche im Radio

- Januar - Dezember 2000 in DM
- Mediasplit Seite 15
- Grafik Seite 16
- Marktanteil an Gattungen Seite 17

## Top 20 Firmen im Radio

- Januar - Dezember 2000 in DM
- Mediasplit Seite 18
- Grafik Seite 19
- Marktanteil an Gattungen Seite 20

## Pro-Kopf-Werbearaufwendungen in den Gattungen

- Januar - Dezember in DM 1999/2000 Seite 21

## Entwicklung

- 5 Jahre in Mio. DM pro Monat Seite 22
- Jahresverlauf 2000 in Mio. DM pro Monat Seite 23

## Fazit

### Hinweis:

Mit den Juni-Daten 2000 wurden in den AC-Nielsen-Datenbestand die Werbeträger TV regional und Stadtilustrierte mit aufgenommen.

Dadurch wird der Vergleich der beiden Gattungen TV und PZ zum Vorjahr verzerrt.

Medien: Januar - Dezember / Dezember in TDM

TV-Regionalfenster: 7.161 / 712

Stadtilustrierte: 209.629 / 19.333

Vertrauliche Information. Alle Rechte vorbehalten. Nachdruck, Vervielfältigung - auch nur in Teilen - nur mit schriftlicher Genehmigung der RMS

## Werbeaufwendungen nach Gattungen

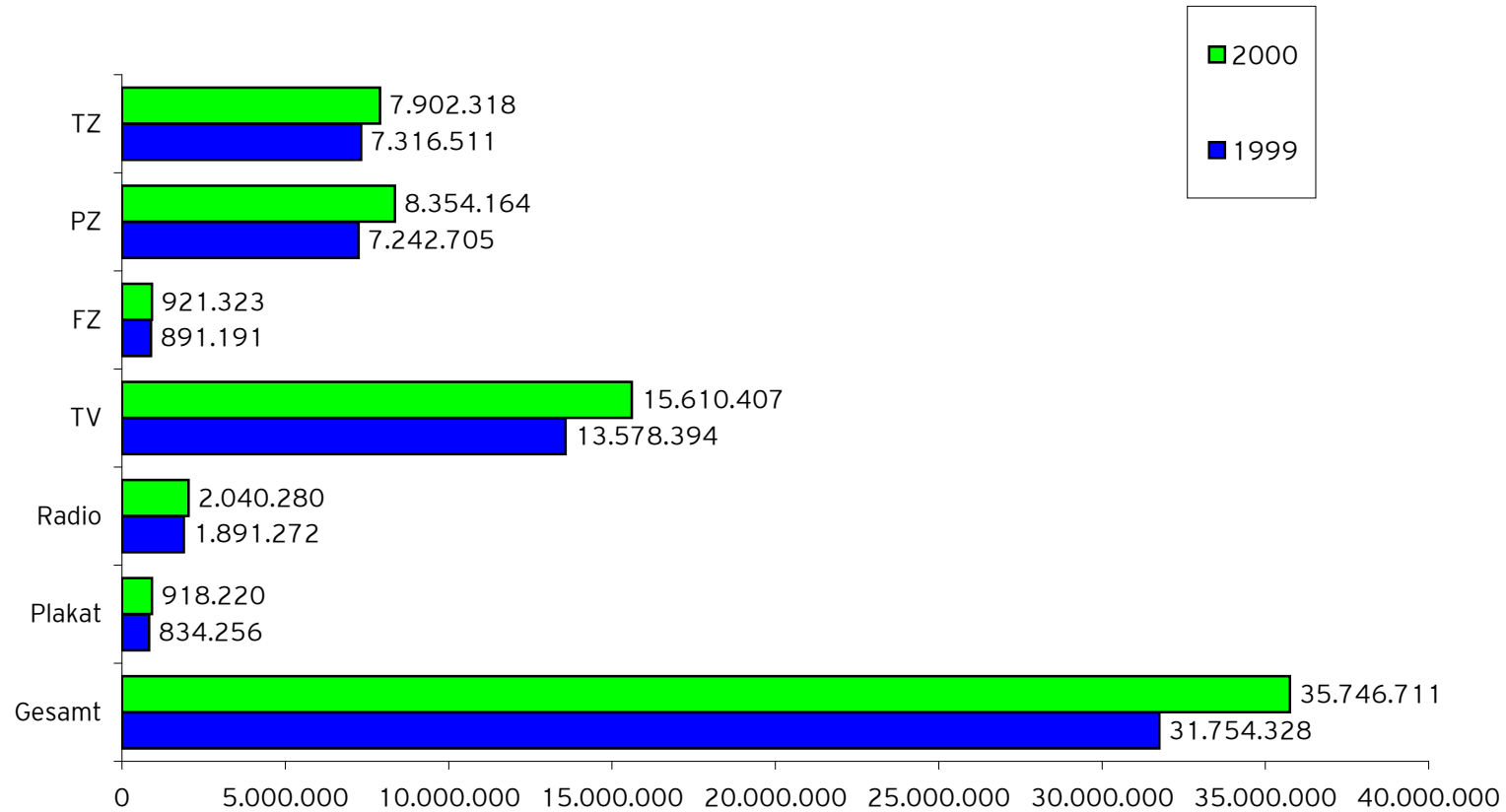
Januar - Dezember 1999/2000 in TDM

| Gattungen    | 1999             |                  | 2000             |                  | Differenz      |            |
|--------------|------------------|------------------|------------------|------------------|----------------|------------|
|              | absolut          | Marktanteil in % | absolut          | Marktanteil in % | absolut        | in %       |
| TZ           | 7.316.511        | 23,0             | 7.902.318        | 22,1             | 585.807        | 8,0        |
| PZ           | 7.242.705        | 22,8             | 8.354.164        | 23,4             | 1.111.459      | 15,3       |
| FZ           | 891.191          | 2,8              | 921.323          | 2,6              | 30.132         | 3,4        |
| TV           | 13.578.394       | 42,8             | 15.610.407       | 43,7             | 2.032.013      | 15,0       |
| <b>Radio</b> | <b>1.891.272</b> | <b>6,0</b>       | <b>2.040.280</b> | <b>5,7</b>       | <b>149.008</b> | <b>7,9</b> |
| Plakat       | 834.256          | 2,6              | 918.220          | 2,6              | 83.963         | 10,1       |
| Gesamt       | 31.754.328       | 100,0            | 35.746.711       | 100,0            | 3.992.383      | 12,6       |

|                       |                  |            |                  |            |                |             |
|-----------------------|------------------|------------|------------------|------------|----------------|-------------|
| Private               | 1.238.059        | 3,9        | 1.401.965        | 3,9        | 163.905        | 13,2        |
| <b>RMS</b>            | <b>1.089.981</b> | <b>3,4</b> | <b>1.234.073</b> | <b>3,5</b> | <b>144.092</b> | <b>13,2</b> |
| Rest Private          | 148.078          | 0,5        | 167.892          | 0,5        | 19.814         | 13,4        |
| Öffentlich-Rechtliche | 653.212          | 2,1        | 638.315          | 1,8        | -14.897        | -2,3        |
| Radio                 | 1.891.272        | 6,0        | 2.040.280        | 5,7        | 149.008        | 7,9         |

# Werbeaufwendungen nach Gattungen

Januar - Dezember 1999/2000 in TDM



## Werbeaufwendungen nach Gattungen

Dezember 1999/2000 in TDM

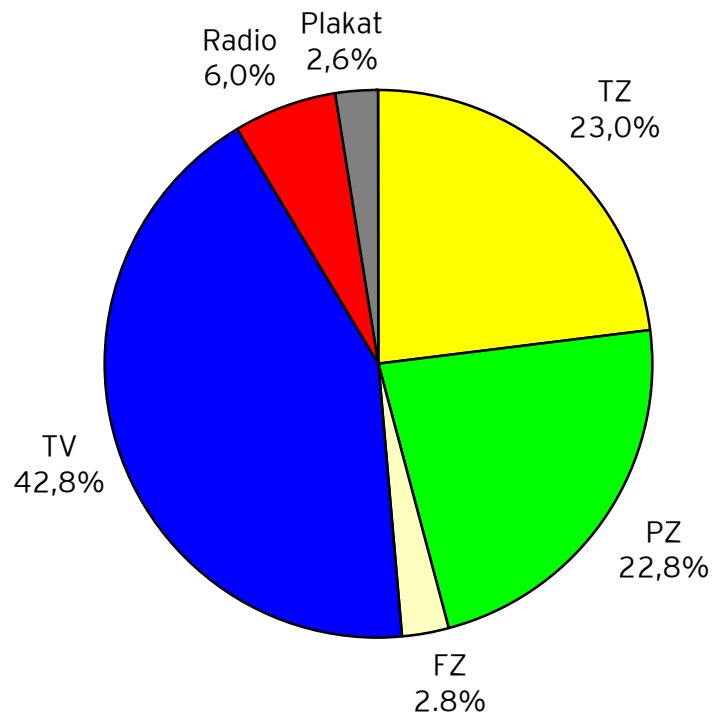
| Gattungen    | 1999           |                  | 2000           |                  | Differenz      |             |
|--------------|----------------|------------------|----------------|------------------|----------------|-------------|
|              | absolut        | Marktanteil in % | absolut        | Marktanteil in % | absolut        | in %        |
| TZ           | 718.211        | 24,7             | 677.122        | 21,9             | -41.089        | -5,7        |
| PZ           | 630.779        | 21,7             | 734.580        | 23,7             | 103.801        | 16,5        |
| FZ           | 58.249         | 2,0              | 55.665         | 1,8              | -2.584         | -4,4        |
| TV           | 1.279.408      | 44,0             | 1.408.877      | 45,5             | 129.468        | 10,1        |
| <b>Radio</b> | <b>173.665</b> | <b>6,0</b>       | <b>162.805</b> | <b>5,3</b>       | <b>-10.860</b> | <b>-6,3</b> |
| Plakat       | 50.705         | 1,7              | 55.571         | 1,8              | 4.865          | 9,6         |
| Gesamt       | 2.911.018      | 100,0            | 3.094.619      | 100,0            | 183.601        | 6,3         |

|                       |                |            |               |            |               |             |
|-----------------------|----------------|------------|---------------|------------|---------------|-------------|
| Private               | 116.843        | 4,0        | 112.505       | 3,6        | -4.339        | -3,7        |
| <b>RMS</b>            | <b>102.470</b> | <b>3,5</b> | <b>98.030</b> | <b>3,2</b> | <b>-4.440</b> | <b>-4,3</b> |
| Rest Private          | 14.374         | 0,5        | 14.475        | 0,5        | 102           | 0,7         |
| Öffentlich-Rechtliche | 56.821         | 2,0        | 50.300        | 1,6        | -6.521        | -11,5       |
| Radio                 | 173.665        | 6,0        | 162.805       | 5,3        | -10.860       | -6,3        |

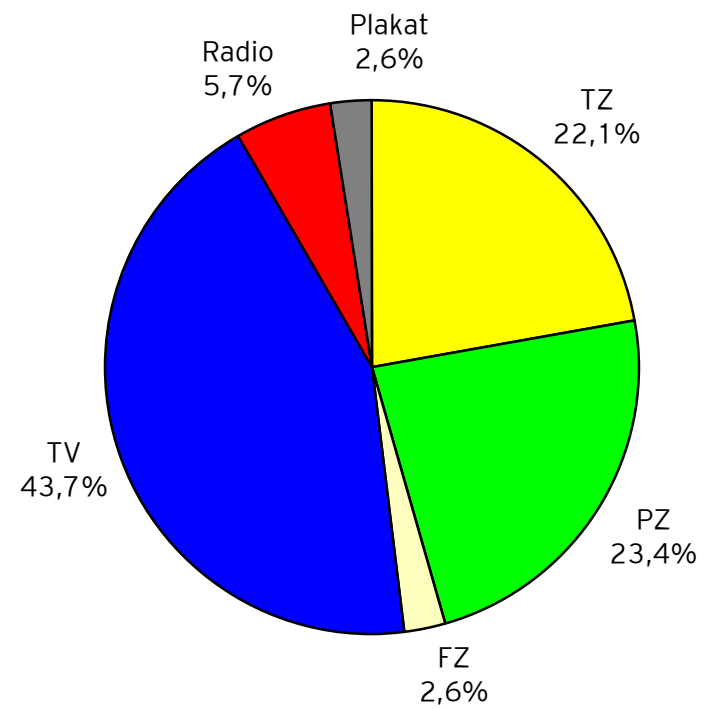
# Marktanteile der Gattungen

Januar - Dezember 1999/2000 in %

**1999**



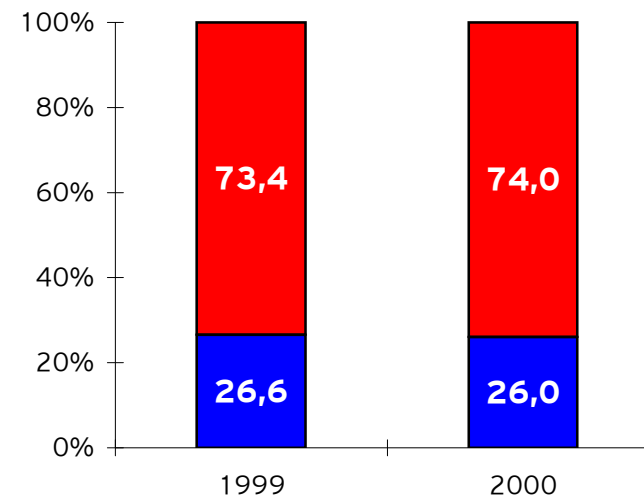
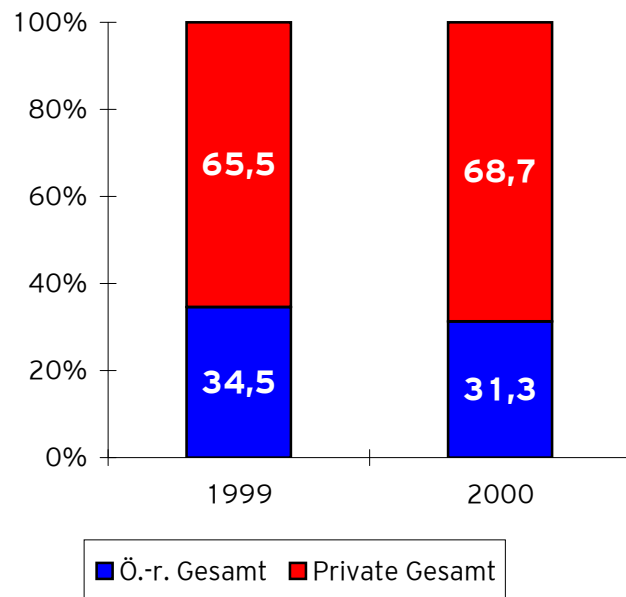
**2000**



## Marktanteile im Radio

Januar - Dezember 1999/2000 in % nach Werbeaufwendungen

Januar - Dezember 1999/2000 in % nach Sekundenvolumen



## Entwicklung der privaten Radios

Januar - Dezember 1999/2000 sortiert nach TDM 2000

| Sender                           | 1999             |              |                            | 2000             |              |                            | Differenz      |             |
|----------------------------------|------------------|--------------|----------------------------|------------------|--------------|----------------------------|----------------|-------------|
|                                  | absolut          | Private      | Marktanteil in %<br>Gesamt | absolut          | Private      | Marktanteil in %<br>Gesamt | absolut        | in %        |
| ANTENNE BAYERN                   | 125.210          | 10,1         | 6,6                        | 134.432          | 9,6          | 6,6                        | 9.222          | 7,4         |
| radio NRW                        | 113.767          | 9,2          | 6,0                        | 132.228          | 9,4          | 6,5                        | 18.461         | 16,2        |
| HIT RADIO FFH                    | 97.750           | 7,9          | 5,2                        | 113.054          | 8,1          | 5,5                        | 15.304         | 15,7        |
| Radio-Kombi Baden-Württemberg    | 84.677           | 6,8          | 4,5                        | 101.402          | 7,2          | 5,0                        | 16.725         | 19,8        |
| radio ffn                        | 62.511           | 5,0          | 3,3                        | 85.117           | 6,1          | 4,2                        | 22.607         | 36,2        |
| RPR Eins                         | 69.923           | 5,6          | 3,7                        | 77.671           | 5,5          | 3,8                        | 7.747          | 11,1        |
| Hit-Radio Antenne                | 64.981           | 5,2          | 3,4                        | 66.341           | 4,7          | 3,3                        | 1.360          | 2,1         |
| R.SH Radio Schleswig-Holstein    | 47.859           | 3,9          | 2,5                        | 59.868           | 4,3          | 2,9                        | 12.009         | 25,1        |
| Radio Hamburg                    | 49.045           | 4,0          | 2,6                        | 55.274           | 3,9          | 2,7                        | 6.230          | 12,7        |
| radio SAW                        | 52.445           | 4,2          | 6,0                        | 52.843           | 3,8          | 2,6                        | 398            | 0,8         |
| RADIO PSR                        | 43.387           | 3,5          | 2,3                        | 47.715           | 3,4          | 2,3                        | 4.327          | 10,0        |
| BAYERN FUNKPAKET                 | 49.777           | 4,0          | 2,6                        | 46.788           | 3,3          | 2,3                        | -2.988         | -6,0        |
| 94,3 r.s.2                       | 37.488           | 3,0          | 2,0                        | 45.025           | 3,2          | 2,2                        | 7.537          | 20,1        |
| ANTENNE MECKLENBURG-VORPOMMERN   | 35.468           | 2,9          | 1,9                        | 44.885           | 3,2          | 2,2                        | 9.417          | 26,6        |
| ANTENNE THÜRINGEN                | 35.131           | 2,8          | 1,9                        | 39.360           | 2,8          | 1,9                        | 4.229          | 12,0        |
| 104.6 RTL Berlin                 | 31.532           | 2,5          | 1,7                        | 36.633           | 2,6          | 1,8                        | 5.102          | 16,2        |
| Berliner Rundfunk 914            | 33.307           | 2,7          | 1,8                        | 34.733           | 2,5          | 1,7                        | 1.426          | 4,3         |
| BB RADIO                         | 24.604           | 2,0          | 1,3                        | 34.321           | 2,4          | 1,7                        | 9.716          | 39,5        |
| ENERGY 103,4                     | 30.470           | 2,5          | 1,6                        | 30.989           | 2,2          | 1,5                        | 519            | 1,7         |
| Hit-Radio Antenne Sachsen        | 19.888           | 1,6          | 1,1                        | 27.125           | 1,9          | 1,3                        | 7.236          | 36,4        |
| RPR Zwei                         | 25.400           | 2,1          | 1,3                        | 24.344           | 1,7          | 1,2                        | -1.057         | -4,2        |
| HUNDERT,6                        | 21.229           | 1,7          | 1,1                        | 23.348           | 1,7          | 1,1                        | 2.119          | 10,0        |
| RTL Radio                        | 12.214           | 1,0          | 0,6                        | 18.982           | 1,4          | 0,9                        | 6.768          | 55,4        |
| Hit-Radio Antenne Sachsen-Anhalt | 23.676           | 1,9          | 1,3                        | 18.253           | 1,3          | 0,9                        | -5.423         | -22,9       |
| alster radio                     | 18.016           | 1,5          | 1,0                        | 18.227           | 1,3          | 0,9                        | 211            | 1,2         |
| SPREERADIO 105.5                 | 12.282           | 1,0          | 0,6                        | 17.682           | 1,3          | 0,9                        | 5.400          | 44,0        |
| delta radio                      | 8.952            | 0,7          | 0,5                        | 8.910            | 0,6          | 0,4                        | -42            | -0,5        |
| fun fun radio 95.0               | 7.071            | 0,6          | 0,4                        | 6.415            | 0,5          |                            | -655           | -9,3        |
| <b>Private Gesamt</b>            | <b>1.238.059</b> | <b>100,0</b> | <b>65,5</b>                | <b>1.401.965</b> | <b>100,0</b> | <b>68,7</b>                | <b>163.905</b> | <b>13,2</b> |
| <b>Radio Gesamt</b>              | <b>1.891.272</b> |              | <b>100,0</b>               | <b>2.040.280</b> |              | <b>100,0</b>               | <b>149.008</b> | <b>7,9</b>  |

# Entwicklung der privaten Radios

Januar - Dezember 1999/2000 sortiert nach Sekunden 2000

| Sender                           | 1999              |              |                            | 2000              |              |                            | Differenz        |            |
|----------------------------------|-------------------|--------------|----------------------------|-------------------|--------------|----------------------------|------------------|------------|
|                                  | absolut           | Private      | Marktanteil in %<br>Gesamt | absolut           | Private      | Marktanteil in %<br>Gesamt | absolut          | in %       |
| 94,3 r.s.2                       | 2.066.492         | 5,6          | 4,1                        | 2.263.591         | 6,1          | 4,5                        | 197.099          | 9,5        |
| ANTENNE MECKLENBURG-VORPOMMERN   | 1.898.187         | 5,1          | 3,8                        | 2.033.597         | 5,5          | 4,0                        | 135.410          | 7,1        |
| HIT RADIO FFH                    | 1.909.909         | 5,2          | 3,8                        | 1.936.468         | 5,2          | 3,8                        | 26.559           | 1,4        |
| RTL Radio                        | 1.247.264         | 3,4          | 2,5                        | 1.925.763         | 5,2          | 3,8                        | 678.499          | 54,4       |
| Radio Hamburg                    | 1.772.323         | 4,8          | 3,5                        | 1.891.283         | 5,1          | 3,8                        | 118.960          | 6,7        |
| 104.6 RTL Berlin                 | 1.536.737         | 4,2          | 3,1                        | 1.825.221         | 4,9          | 3,6                        | 288.484          | 18,8       |
| Berliner Rundfunk 91!4           | 1.523.100         | 4,1          | 3,0                        | 1.768.348         | 4,8          | 3,5                        | 245.248          | 16,1       |
| BB RADIO                         | 1.562.557         | 4,2          | 3,1                        | 1.683.712         | 4,6          | 3,3                        | 121.155          | 7,8        |
| RPR Eins                         | 1.713.894         | 4,6          | 3,4                        | 1.636.187         | 4,4          | 3,2                        | -77.707          | -4,5       |
| Hit-Radio Antenne                | 1.489.746         | 4,0          | 3,0                        | 1.474.222         | 4,0          | 2,9                        | -15.524          | -1,0       |
| ENERGY 103,4                     | 1.483.965         | 4,0          | 2,9                        | 1.473.040         | 4,0          | 2,9                        | -10.925          | -0,7       |
| ANTENNE BAYERN                   | 1.433.359         | 3,9          | 2,8                        | 1.417.931         | 3,8          | 2,8                        | -15.428          | -1,1       |
| radio SAW                        | 1.350.813         | 3,7          | 2,7                        | 1.344.932         | 3,6          | 2,7                        | -5.881           | -0,4       |
| radio ffn                        | 1.212.002         | 3,3          | 2,4                        | 1.282.406         | 3,5          | 2,5                        | 70.404           | 5,8        |
| R.SH Radio Schleswig-Holstein    | 1.327.989         | 3,6          | 2,6                        | 1.276.632         | 3,5          | 2,5                        | -51.357          | -3,9       |
| SPREERADIO 105.5                 | 1.184.269         | 3,2          | 2,4                        | 1.251.208         | 3,4          | 2,5                        | 66.939           | 5,7        |
| HUNDERT,6                        | 1.163.114         | 3,1          | 2,3                        | 1.199.838         | 3,2          | 2,4                        | 36.724           | 3,2        |
| Hit-Radio Antenne Sachsen-Anhalt | 1.431.272         | 3,9          | 2,8                        | 1.179.939         | 3,2          | 2,3                        | -251.333         | -17,6      |
| alster radio                     | 1.160.583         | 3,1          | 2,3                        | 1.157.362         | 3,1          | 2,3                        | -3.221           | -0,3       |
| RADIO PSR                        | 1.080.279         | 2,9          | 2,1                        | 1.090.373         | 2,9          | 2,2                        | 10.094           | 0,9        |
| radio NRW                        | 1.069.503         | 2,9          | 2,1                        | 1.086.548         | 2,9          | 2,2                        | 17.045           | 1,6        |
| ANTENNE THÜRINGEN                | 1.186.182         | 3,2          | 2,4                        | 1.058.753         | 2,9          | 2,1                        | -127.429         | -10,7      |
| Radio-Kombi Baden-Württemberg    | 1.042.913         | 2,8          | 2,1                        | 1.028.478         | 2,8          | 2,0                        | -14.435          | -1,4       |
| Hit-Radio Antenne Sachsen        | 1.002.168         | 2,7          | 2,0                        | 868.379           | 2,3          | 1,7                        | -133.789         | -13,3      |
| delta radio                      | 864.474           | 2,3          | 1,7                        | 853.019           | 2,3          | 1,7                        | -11.455          | -1,3       |
| fun fun radio 95.0               | 932.591           | 2,5          | 1,9                        | 783.150           | 2,1          | 1,6                        | -149.441         | -16,0      |
| RPR Zwei                         | 830.926           | 2,2          | 1,7                        | 774.826           | 2,1          | 1,5                        | -56.100          | -6,8       |
| BAYERN FUNKPAKET                 | 488.081           | 1,3          | 1,0                        | 469.853           | 1,3          | 0,9                        | -18.228          | -3,7       |
| <b>Private Gesamt</b>            | <b>36.964.692</b> | <b>100,0</b> | <b>73,4</b>                | <b>38.035.059</b> | <b>100,0</b> | <b>74,0</b>                | <b>1.070.367</b> | <b>2,9</b> |
| <b>Radio Gesamt</b>              | <b>50.353.631</b> |              | <b>100,0</b>               | <b>51.422.245</b> |              | <b>100,0</b>               | <b>1.068.614</b> | <b>2,1</b> |

## Entwicklung der privaten Radios

Dezember 1999/2000 sortiert nach TDM 2000

| Sender                           | 1999           |              |                            | 2000           |              |                            | Differenz      |             |
|----------------------------------|----------------|--------------|----------------------------|----------------|--------------|----------------------------|----------------|-------------|
|                                  | absolut        | Private      | Marktanteil in %<br>Gesamt | absolut        | Private      | Marktanteil in %<br>Gesamt | absolut        | in %        |
| ANTENNE BAYERN                   | 11.424         | 9,8          | 6,6                        | 10.987         | 9,8          | 6,7                        | -437           | -3,8        |
| radio NRW                        | 11.448         | 9,8          | 6,6                        | 10.350         | 9,2          | 6,4                        | -1.098         | -9,6        |
| HIT RADIO FFH                    | 9.463          | 8,1          | 5,4                        | 8.744          | 7,8          | 5,4                        | -719           | -7,6        |
| radio ffn                        | 6.506          | 5,6          | 3,7                        | 7.619          | 6,8          | 4,7                        | 1.112          | 17,1        |
| Radio-Kombi Baden-Württemberg    | 7.607          | 6,5          | 4,4                        | 7.293          | 6,5          | 4,5                        | -314           | -4,1        |
| RPR Eins                         | 6.328          | 5,4          | 3,6                        | 6.585          | 5,9          | 4,0                        | 257            | 4,1         |
| Hit-Radio Antenne                | 6.260          | 5,4          | 3,6                        | 5.231          | 4,6          | 3,2                        | -1.029         | -16,4       |
| R.SH Radio Schleswig-Holstein    | 4.313          | 3,7          | 2,5                        | 4.643          | 4,1          | 2,9                        | 330            | 7,7         |
| radio SAW                        | 4.716          | 4,0          | 2,7                        | 4.496          | 4,0          | 2,8                        | -221           | -4,7        |
| Radio Hamburg                    | 4.701          | 4,0          | 6,6                        | 4.382          | 3,9          | 2,7                        | -319           | -6,8        |
| RADIO PSR                        | 4.076          | 3,5          | 2,3                        | 4.026          | 3,6          | 2,5                        | -50            | -1,2        |
| ANTENNE MECKLENBURG-VORPOMMERN   | 3.290          | 2,8          | 1,9                        | 3.731          | 3,3          | 2,3                        | 441            | 13,4        |
| 94,3 r.s.2                       | 3.685          | 3,2          | 2,1                        | 3.617          | 3,2          | 2,2                        | -68            | -1,8        |
| 104.6 RTL Berlin                 | 2.812          | 2,4          | 1,6                        | 3.094          | 2,7          | 1,9                        | 282            | 10,0        |
| ANTENNE THÜRINGEN                | 3.528          | 3,0          | 2,0                        | 3.072          | 2,7          | 1,9                        | -456           | -12,9       |
| BAYERN FUNKPAKET                 | 4.079          | 3,5          | 2,3                        | 3.015          | 2,7          | 1,9                        | -1.064         | -26,1       |
| BB RADIO                         | 2.281          | 2,0          | 1,3                        | 2.782          | 2,5          | 1,7                        | 501            | 22,0        |
| Berliner Rundfunk 91.4           | 2.838          | 2,4          | 1,6                        | 2.509          | 2,2          | 1,5                        | -329           | -11,6       |
| ENERGY 103,4                     | 2.882          | 2,5          | 1,7                        | 2.295          | 2,0          | 1,4                        | -587           | -20,4       |
| Hit-Radio Antenne Sachsen        | 1.929          | 1,7          | 1,1                        | 2.272          | 2,0          | 1,4                        | 343            | 17,8        |
| RTL Radio                        | 1.538          | 1,3          | 0,9                        | 2.176          | 1,9          | 1,3                        | 638            | 41,5        |
| RPR Zwei                         | 2.566          | 2,2          | 1,5                        | 1.970          | 1,8          | 1,2                        | -596           | -23,2       |
| HUNDERT,6                        | 1.789          | 1,5          | 1,0                        | 1.688          | 1,5          | 1,0                        | -102           | -5,7        |
| SPREERADIO 105.5                 | 1.102          | 0,9          | 0,6                        | 1.599          | 1,4          | 1,0                        | 497            | 45,1        |
| Hit-Radio Antenne Sachsen-Anhalt | 2.575          | 2,2          | 1,5                        | 1.574          | 1,4          | 1,0                        | -1.002         | -38,9       |
| alster radio                     | 1.536          | 1,3          | 0,9                        | 1.466          | 1,3          | 0,9                        | -70            | -4,5        |
| delta radio                      | 814            | 0,7          | 0,5                        | 713            | 0,6          | 0,4                        | -101           | -12,4       |
| fun fun radio 95.0               | 759            | 0,6          | 0,4                        | 579            | 0,5          | 0,4                        | -179           | -23,6       |
| <b>Private Gesamt</b>            | <b>116.843</b> | <b>100,0</b> | <b>67,3</b>                | <b>112.505</b> | <b>100,0</b> | <b>69,1</b>                | <b>-4.339</b>  | <b>-3,7</b> |
| <b>Radio Gesamt</b>              | <b>173.665</b> |              | <b>100,0</b>               | <b>162.805</b> |              | <b>100,0</b>               | <b>-10.860</b> | <b>-6,3</b> |

## Entwicklung der öffentlich-rechtlichen Radios

Januar - Dezember 1999/2000 sortiert nach TDM 2000

| Sender                  | 1999             |              |              | 2000             |              |              | Differenz      |             |
|-------------------------|------------------|--------------|--------------|------------------|--------------|--------------|----------------|-------------|
|                         | absolut          | Ö.-r.        | Gesamt       | absolut          | Ö.-r.        | Gesamt       | absolut        | in %        |
| SWR 3                   | 111.566          | 17,1         | 5,9          | 91.141           | 14,3         | 4,5          | -20.425        | -18,3       |
| Eins Live               | 80.248           | 12,3         | 4,2          | 81.300           | 12,7         | 4,0          | 1.052          | 1,3         |
| WDR 2                   | 75.203           | 11,5         | 4,0          | 77.450           | 12,1         | 3,8          | 2.247          | 3,0         |
| NDR 2                   | 67.134           | 10,3         | 3,5          | 69.865           | 10,9         | 3,4          | 2.731          | 4,1         |
| Bayern 3                | 59.491           | 9,1          | 3,1          | 57.413           | 9,0          | 2,8          | -2.078         | -3,5        |
| hr 3                    | 41.061           | 6,3          | 2,2          | 45.704           | 7,2          | 2,2          | 4.643          | 11,3        |
| Saarländischer Rundfunk | 29.827           | 4,6          | 1,6          | 28.559           | 4,5          | 1,4          | -1.268         | -4,3        |
| Bayern 1                | 24.556           | 3,8          | 1,3          | 26.067           | 4,1          | 1,3          | 1.511          | 6,2         |
| MDR 1                   | 16.670           | 2,6          | 0,9          | 21.347           | 3,3          | 1,0          | 4.677          | 28,1        |
| WDR 4                   | 23.698           | 3,6          | 1,3          | 18.461           | 2,9          | 0,9          | -5.237         | -22,1       |
| SWR 1 BW                | 21.487           | 3,3          | 1,1          | 17.928           | 2,8          | 0,9          | -3.559         | -16,6       |
| SWR 4 BW                | 12.574           | 1,9          | 0,7          | 17.177           | 2,7          | 0,8          | 4.603          | 36,6        |
| RB 1 Hansawelle         | 15.541           | 2,4          | 0,8          | 13.762           | 2,2          | 0,7          | -1.778         | -11,4       |
| FRITZ                   | 10.944           | 1,7          | 0,6          | 11.609           | 1,8          | 0,6          | 665            | 6,1         |
| RB 4                    | 13.020           | 2,0          | 0,7          | 11.591           | 1,8          | 0,6          | -1.429         | -11,0       |
| hr 4                    | 11.887           | 1,8          | 0,6          | 10.102           | 1,6          | 0,5          | -1.785         | -15,0       |
| JUMP                    | 11.235           | 1,7          | 0,6          | 9.953            | 1,6          | 0,5          | -1.281         | -11,4       |
| RADIO EINS              | 5.414            | 0,8          | 0,3          | 6.082            | 1,0          | 0,3          | 668            | 12,3        |
| Antenne Brandenburg     | 7.639            | 1,2          | 0,4          | 5.683            | 0,9          | 0,3          | -1.956         | -25,6       |
| Berlin 88'8             | 4.346            | 0,7          | 0,2          | 4.238            | 0,7          | 0,2          | -108           | -2,5        |
| SWR 4 RP                | 2.105            | 0,3          | 0,1          | 3.262            | 0,5          | 0,2          | 1.158          | 55,0        |
| SWR 1 RP                | 1.804            | 0,3          | 0,1          | 3.125            | 0,5          | 0,2          | 1.321          | 73,2        |
| hr 1                    | 2.987            | 0,5          | 0,2          | 2.889            | 0,5          | 0,1          | -98            | -3,3        |
| B5 aktuell              | 2.011            | 0,3          | 0,1          | 2.151            | 0,3          | 0,1          | 139            | 6,9         |
| RB 3 Melodie            | 271              | 0,0          | 0,0          | 981              | 0,2          | 0,0          | 710            | 261,9       |
| Bayern 2                | 267              | 0,0          | 0,0          | 302              | 0,0          | 0,0          | 35             | 13,1        |
| Bayern 4                | 228              | 0,0          | 0,0          | 172              | 0,0          | 0,0          | -55            | -24,2       |
| <b>Ö.-r. Gesamt</b>     | <b>653.212</b>   | <b>100,0</b> | <b>34,5</b>  | <b>638.315</b>   | <b>100,0</b> | <b>31,3</b>  | <b>-14.897</b> | <b>-2,3</b> |
| <b>Radio Gesamt</b>     | <b>1.891.272</b> |              | <b>100,0</b> | <b>2.040.280</b> |              | <b>100,0</b> | <b>149.008</b> | <b>7,9</b>  |

## Entwicklung der öffentlich-rechtlichen Radios

Januar - Dezember 1999/2000 sortiert nach Sekunden 2000

| Sender                  | 1999              |              |              | 2000              |              |              | Differenz        |            |
|-------------------------|-------------------|--------------|--------------|-------------------|--------------|--------------|------------------|------------|
|                         | absolut           | Ö.-r.        | Gesamt       | absolut           | Ö.-r.        | Gesamt       | absolut          | in %       |
| RB 4                    | 1.005.578         | 7,5          | 2,0          | 1.167.232         | 8,7          | 2,3          | 161.654          | 16,1       |
| hr 3                    | 1.116.920         | 8,3          | 2,2          | 1.034.706         | 7,7          | 2,0          | -82.214          | -7,4       |
| Bayern 3                | 1.122.328         | 8,4          | 2,2          | 1.007.388         | 7,5          | 2,0          | -114.940         | -10,2      |
| Saarländischer Rundfunk | 981.283           | 7,3          | 1,9          | 883.673           | 6,6          | 1,7          | -97.610          | -9,9       |
| SWR 3                   | 937.281           | 7,0          | 1,9          | 842.631           | 6,3          | 1,6          | -94.650          | -10,1      |
| RB 1 Hansawelle         | 889.311           | 6,6          | 1,8          | 838.715           | 6,3          | 1,6          | -50.596          | -5,7       |
| NDR 2                   | 666.908           | 5,0          | 1,3          | 677.142           | 5,1          | 1,3          | 10.234           | 1,5        |
| Eins Live               | 649.913           | 4,9          | 1,3          | 652.962           | 4,9          | 1,3          | 3.049            | 0,5        |
| WDR 2                   | 795.435           | 5,9          | 1,6          | 828.834           | 6,2          | 1,6          | 33.399           | 4,2        |
| FRITZ                   | 580.289           | 4,3          | 1,2          | 683.332           | 5,1          | 1,3          | 103.043          | 17,8       |
| SWR 1 BW                | 601.522           | 4,5          | 1,2          | 567.893           | 4,2          | 1,1          | -33.629          | -5,6       |
| JUMP                    | 424.189           | 3,2          | 0,8          | 495.100           | 3,7          | 1,0          | 70.911           | 16,7       |
| RADIO EINS              | 436.920           | 3,3          | 0,9          | 489.611           | 3,7          | 1,0          | 52.691           | 12,1       |
| SWR 4 BW                | 430.443           | 3,2          | 0,9          | 450.179           | 3,4          | 0,9          | 19.736           | 4,6        |
| Berlin 88'8             | 367.330           | 2,7          | 0,7          | 386.685           | 2,9          | 0,8          | 19.355           | 5,3        |
| SWR 1 RP                | 161.224           | 1,2          | 0,3          | 361.811           | 2,7          | 0,7          | 200.587          | 124,4      |
| hr 4                    | 425.985           | 3,2          | 0,8          | 340.785           | 2,5          | 0,7          | -85.200          | -20,0      |
| Bayern 1                | 347.571           | 2,6          | 0,7          | 304.365           | 2,3          | 0,6          | -43.206          | -12,4      |
| hr 1                    | 288.808           | 2,2          | 0,6          | 253.484           | 1,9          | 0,5          | -35.324          | -12,2      |
| Antenne Brandenburg     | 306.844           | 2,3          | 0,6          | 246.744           | 1,8          | 0,5          | -60.100          | -19,6      |
| B5 aktuell              | 226.181           | 1,7          | 0,4          | 215.533           | 1,6          | 0,4          | -10.648          | -4,7       |
| MDR 1                   | 175.299           | 1,3          | 0,3          | 197.361           | 1,5          | 0,4          | 22.062           | 12,6       |
| WDR 4                   | 223.608           | 1,7          | 0,4          | 166.389           | 1,2          | 0,3          | -57.219          | -25,6      |
| SWR 4 RP                | 149.768           | 1,1          | 0,3          | 158.322           | 1,2          | 0,3          | 8.554            | 5,7        |
| RB 3 Melodie            | 23.165            | 0,2          | 0,0          | 83.770            | 0,6          | 0,2          | 60.605           | 261,6      |
| Bayern 2                | 30.881            | 0,2          | 0,1          | 34.902            | 0,3          | 0,1          | 4.021            | 13,0       |
| Bayern 4                | 23.955            | 0,2          | 0,0          | 17.637            | 0,1          | 0,0          | -6.318           | -26,4      |
| <b>Ö.-r. Gesamt</b>     | <b>13.388.939</b> | <b>100,0</b> | <b>26,6</b>  | <b>13.387.186</b> | <b>100,0</b> | <b>26,0</b>  | <b>-1.753</b>    | <b>0,0</b> |
| <b>Radio Gesamt</b>     | <b>50.353.631</b> |              | <b>100,0</b> | <b>51.422.245</b> |              | <b>100,0</b> | <b>1.068.614</b> | <b>2,1</b> |

## Entwicklung der öffentlich-rechtlichen Radios

Dezember 1999/2000 sortiert nach TDM 2000

| Sender                  | 1999           |              |              | 2000           |              |              | Differenz      |              |
|-------------------------|----------------|--------------|--------------|----------------|--------------|--------------|----------------|--------------|
|                         | absolut        | Ö.-r.        | Gesamt       | absolut        | Ö.-r.        | Gesamt       | absolut        | in %         |
| SWR 3                   | 11.815         | 20,8         | 6,8          | 6.867          | 13,7         | 4,2          | -4.948         | -41,9        |
| Eins Live               | 5.861          | 10,3         | 3,4          | 5.953          | 11,8         | 3,7          | 92             | 1,6          |
| NDR 2                   | 6.346          | 11,2         | 3,7          | 5.517          | 11,0         | 3,4          | -829           | -13,1        |
| WDR 2                   | 4.725          | 8,3          | 2,7          | 4.664          | 9,3          | 2,9          | -61            | -1,3         |
| Bayern 3                | 5.495          | 9,7          | 3,2          | 4.590          | 9,1          | 2,8          | -904           | -16,5        |
| hr 3                    | 3.709          | 6,5          | 2,1          | 3.761          | 7,5          | 2,3          | 51             | 1,4          |
| Bayern 1                | 2.352          | 4,1          | 1,4          | 2.517          | 5,0          | 1,5          | 165            | 7,0          |
| Saarländischer Rundfunk | 2.719          | 4,8          | 1,6          | 2.437          | 4,8          | 1,5          | -282           | -10,4        |
| MDR 1                   | 1.627          | 2,9          | 0,9          | 1.884          | 3,7          | 1,2          | 257            | 15,8         |
| SWR 4 BW                | 1.154          | 2,0          | 0,7          | 1.497          | 3,0          | 0,9          | 344            | 29,8         |
| WDR 4                   | 1.553          | 2,7          | 0,9          | 1.385          | 2,8          | 0,9          | -168           | -10,8        |
| SWR 1 BW                | 1.810          | 3,2          | 1,0          | 1.251          | 2,5          | 0,8          | -559           | -30,9        |
| RB 1 Hansawelle         | 1.453          | 2,6          | 0,8          | 1.093          | 2,2          | 0,7          | -360           | -24,8        |
| hr 4                    | 1.031          | 1,8          | 0,6          | 1.090          | 2,2          | 0,7          | 59             | 5,7          |
| RB 4                    | 1.269          | 2,2          | 0,7          | 1.004          | 2,0          | 0,6          | -265           | -20,9        |
| FRITZ                   | 996            | 1,8          | 0,6          | 996            | 2,0          | 0,6          | 0              | 0,0          |
| JUMP                    | 755            | 1,3          | 0,4          | 960            | 1,9          | 0,6          | 205            | 27,2         |
| Berlin 88'8             | 339            | 0,6          | 0,2          | 545            | 1,1          | 0,3          | 206            | 60,9         |
| RADIO EINS              | 469            | 0,8          | 0,3          | 516            | 1,0          | 0,3          | 46             | 9,9          |
| Antenne Brandenburg     | 519            | 0,9          | 0,3          | 513            | 1,0          | 0,3          | -5             | -1,1         |
| hr 1                    | 226            | 0,4          | 0,1          | 300            | 0,6          | 0,2          | 75             | 33,1         |
| SWR 4 RP                | 225            | 0,4          | 0,1          | 279            | 0,6          | 0,2          | 54             | 23,9         |
| SWR 1 RP                | 179            | 0,3          | 0,1          | 220            | 0,4          | 0,1          | 41             | 22,8         |
| B5 aktuell              | 149            | 0,3          | 0,1          | 204            | 0,4          | 0,1          | 54             | 36,4         |
| RB 3 Melodie            | 5              | 0,0          | 0,0          | 196            | 0,4          | 0,1          | 190            | 3475,6       |
| Bayern 2                | 24             | 0,0          | 0,0          | 40             | 0,1          | 0,0          | 16             | 67,4         |
| Bayern 4                | 18             | 0,0          | 0,0          | 23             | 0,0          | 0,0          | 5              | 25,1         |
| <b>Ö.-r. Gesamt</b>     | <b>56.821</b>  | <b>100,0</b> | <b>32,7</b>  | <b>50.300</b>  | <b>100,0</b> | <b>30,9</b>  | <b>-6.521</b>  | <b>-11,5</b> |
| <b>Radio Gesamt</b>     | <b>173.665</b> |              | <b>100,0</b> | <b>162.805</b> |              | <b>100,0</b> | <b>-10.860</b> | <b>-6,3</b>  |

## TOP 10 Radios

Januar - Dezember 2000 nach TDM

|                               |         |
|-------------------------------|---------|
| ANTENNE BAYERN                | 134.432 |
| radio NRW                     | 132.228 |
| HIT RADIO FFH                 | 113.054 |
| Radio-Kombi Baden-Württemberg | 101.402 |
| SWR 3                         | 91.141  |
| radio ffn                     | 85.117  |
| Eins Live                     | 81.300  |
| WDR 2                         | 77.450  |
| RPR Eins                      | 77.671  |
| NDR 2                         | 69.865  |

Januar - Dezember 2000 nach Sekunden

|                                |           |
|--------------------------------|-----------|
| 94,3 r.s.2                     | 2.263.591 |
| ANTENNE MECKLENBURG-VORPOMMERN | 2.033.597 |
| HIT RADIO FFH                  | 1.936.468 |
| RTL Radio                      | 1.925.763 |
| Radio Hamburg                  | 1.891.283 |
| 104.6 RTL Berlin               | 1.825.221 |
| Berliner Rundfunk 91!4         | 1.768.348 |
| BB RADIO                       | 1.683.712 |
| RPR Eins                       | 1.636.187 |
| Hit-Radio Antenne              | 1.474.222 |

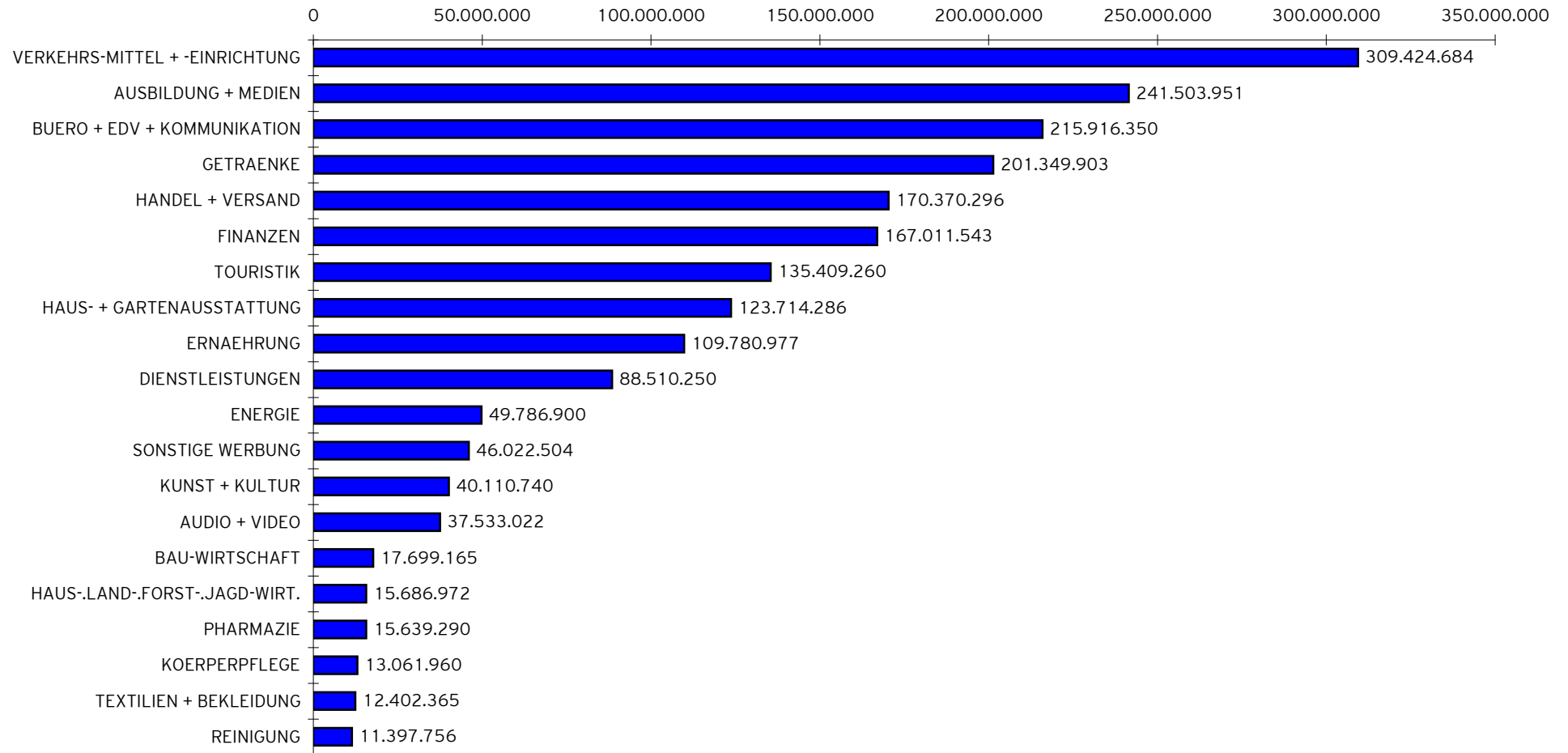
# Top 20 Wirtschaftsbereiche im Radio

Januar - Dezember 2000 in DM

| Wirtschaftsbereiche                | Gesamt<br>absolut | Mediasplit  |      |               |      |               |      |               |      |             |      |             |      |
|------------------------------------|-------------------|-------------|------|---------------|------|---------------|------|---------------|------|-------------|------|-------------|------|
|                                    |                   | Radio       |      | TV            |      | TZ            |      | PZ            |      | FZ          |      | Plakat      |      |
|                                    |                   | absolut     | %    | absolut       | %    | absolut       | %    | absolut       | %    | absolut     | %    | absolut     | %    |
| VERKEHRS-MITTEL + -<br>EINRICHTUNG | 3.684.638.632     | 309.424.684 | 8,4  | 1.214.601.093 | 33,0 | 1.019.410.830 | 27,7 | 1.011.639.490 | 27,5 | 58.735.270  | 1,6  | 70.827.265  | 1,9  |
| AUSBILDUNG + MEDIEN                | 3.921.437.331     | 241.503.951 | 6,2  | 778.116.442   | 19,8 | 1.335.007.243 | 34,0 | 1.257.264.826 | 32,1 | 160.705.560 | 4,1  | 148.839.309 | 3,8  |
| BUERO + EDV + KOMMUNIKATION        | 3.757.679.220     | 215.916.350 | 5,7  | 1.590.693.915 | 42,3 | 1.002.537.527 | 26,7 | 778.049.633   | 20,7 | 115.821.359 | 3,1  | 54.660.436  | 1,5  |
| GETRAENKE                          | 2.034.259.607     | 201.349.903 | 9,9  | 1.386.592.401 | 68,2 | 73.125.267    | 3,6  | 185.396.001   | 9,1  | 30.121.385  | 1,5  | 157.674.650 | 7,8  |
| HANDEL + VERSAND                   | 3.239.588.081     | 170.370.296 | 5,3  | 801.837.714   | 24,8 | 1.661.917.847 | 51,3 | 500.841.445   | 15,5 | 63.231.570  | 2,0  | 41.389.209  | 1,3  |
| FINANZEN                           | 3.084.161.692     | 167.011.543 | 5,4  | 1.120.766.486 | 36,3 | 904.437.266   | 29,3 | 795.917.936   | 25,8 | 18.743.812  | 0,6  | 77.284.649  | 2,5  |
| TOURISTIK                          | 1.159.885.311     | 135.409.260 | 11,7 | 370.515.116   | 31,9 | 388.057.489   | 33,5 | 206.193.595   | 17,8 | 25.132.083  | 2,2  | 34.577.768  | 3,0  |
| HAUS- + GARTENAUSSTATTUNG          | 837.049.695       | 123.714.286 | 14,8 | 221.998.330   | 26,5 | 103.961.576   | 12,4 | 316.927.886   | 37,9 | 48.289.347  | 5,8  | 22.158.270  | 2,6  |
| ERNAEHRUNG                         | 3.376.993.135     | 109.780.977 | 3,3  | 2.934.072.229 | 86,9 | 22.580.213    | 0,7  | 197.633.260   | 5,9  | 57.633.709  | 1,7  | 55.292.747  | 1,6  |
| DIENSTLEISTUNGEN                   | 1.007.353.415     | 88.510.250  | 8,8  | 305.017.478   | 30,3 | 249.618.515   | 24,8 | 257.585.720   | 25,6 | 64.783.183  | 6,4  | 41.838.269  | 4,2  |
| ENERGIE                            | 474.113.643       | 49.786.900  | 10,5 | 172.443.272   | 36,4 | 140.881.691   | 29,7 | 64.846.234    | 13,7 | 4.685.795   | 1,0  | 41.469.751  | 8,7  |
| SONSTIGE WERBUNG                   | 1.998.056.572     | 46.022.504  | 2,3  | 479.642.365   | 24,0 | 604.149.985   | 30,2 | 780.995.767   | 39,1 | 41.764.503  | 2,1  | 45.481.448  | 2,3  |
| KUNST + KULTUR                     | 272.397.928       | 40.110.740  | 14,7 | 202.277.871   | 74,3 | 6.103.899     | 2,2  | 11.735.930    | 4,3  | 281.405     | 0,1  | 11.888.083  | 4,4  |
| AUDIO + VIDEO                      | 575.680.772       | 37.533.022  | 6,5  | 407.388.495   | 70,8 | 13.686.375    | 2,4  | 108.759.590   | 18,9 | 5.686.407   | 1,0  | 2.626.883   | 0,5  |
| BAU-WIRTSCHAFT                     | 414.643.111       | 17.699.165  | 4,3  | 105.102.283   | 25,3 | 135.689.322   | 32,7 | 103.755.962   | 25,0 | 44.267.288  | 10,7 | 8.129.091   | 2,0  |
| HAUS-LAND-FORST-JAGD-WIRT.         | 419.134.044       | 15.686.972  | 3,7  | 315.373.648   | 75,2 | 4.555.347     | 1,1  | 33.370.571    | 8,0  | 46.206.628  | 11,0 | 3.940.878   | 0,9  |
| PHARMAZIE                          | 1.089.859.078     | 15.639.290  | 1,4  | 583.792.246   | 53,6 | 53.064.775    | 4,9  | 410.707.559   | 37,7 | 20.425.769  | 1,9  | 6.229.439   | 0,6  |
| KOERPERPFLEGE                      | 2.127.085.870     | 13.061.960  | 0,6  | 1.470.477.063 | 69,1 | 19.137.215    | 0,9  | 597.508.550   | 28,1 | 14.982.454  | 0,7  | 11.918.628  | 0,6  |
| TEXTILIEN + BEKLEIDUNG             | 570.121.967       | 12.402.365  | 2,2  | 107.751.078   | 18,9 | 58.630.351    | 10,3 | 286.124.391   | 50,2 | 40.949.411  | 7,2  | 64.264.371  | 11,3 |
| REINIGUNG                          | 781.982.892       | 11.397.756  | 1,5  | 735.645.212   | 94,1 | 2.341.017     | 0,3  | 23.273.561    | 3,0  | 3.723.348   | 0,5  | 5.601.998   | 0,7  |

# Top 20 Wirtschaftsbereiche im Radio

Januar - Dezember 2000 in DM



# Top 20 Wirtschaftsbereiche im Radio

Januar - Dezember 2000 in DM

| Wirtschaftsbereiche                | Gesamt<br>absolut | Marktanteil an Gattungen |       |                |       |               |       |               |       |             |       |             |       |
|------------------------------------|-------------------|--------------------------|-------|----------------|-------|---------------|-------|---------------|-------|-------------|-------|-------------|-------|
|                                    |                   | Radio                    |       | TV             |       | TZ            |       | PZ            |       | FZ          |       | Plakat      |       |
|                                    |                   | absolut                  | %     | absolut        | %     | absolut       | %     | absolut       | %     | absolut     | %     | absolut     | %     |
| VERKEHRS-MITTEL + -<br>EINRICHTUNG | 3.684.638.632     | 309.424.684              | 15,2  | 1.214.601.093  | 7,8   | 1.019.410.830 | 12,9  | 1.011.639.490 | 12,1  | 58.735.270  | 6,4   | 70.827.265  | 7,7   |
| AUSBILDUNG + MEDIEN                | 3.921.437.331     | 241.503.951              | 11,8  | 778.116.442    | 5,0   | 1.335.007.243 | 16,9  | 1.257.264.826 | 15,0  | 160.705.560 | 17,4  | 148.839.309 | 16,2  |
| BUERO + EDV + KOMMUNIKATION        | 3.757.679.220     | 215.916.350              | 10,6  | 1.590.693.915  | 10,2  | 1.002.537.527 | 12,7  | 778.049.633   | 9,3   | 115.821.359 | 12,6  | 54.660.436  | 6,0   |
| GETRAENKE                          | 2.034.259.607     | 201.349.903              | 9,9   | 1.386.592.401  | 8,9   | 73.125.267    | 0,9   | 185.396.001   | 2,2   | 30.121.385  | 3,3   | 157.674.650 | 17,2  |
| HANDEL + VERSAND                   | 3.239.588.081     | 170.370.296              | 8,4   | 801.837.714    | 5,1   | 1.661.917.847 | 21,0  | 500.841.445   | 6,0   | 63.231.570  | 6,9   | 41.389.209  | 4,5   |
| FINANZEN                           | 3.084.161.692     | 167.011.543              | 8,2   | 1.120.766.486  | 7,2   | 904.437.266   | 11,4  | 795.917.936   | 9,5   | 18.743.812  | 2,0   | 77.284.649  | 8,4   |
| TOURISTIK                          | 1.159.885.311     | 135.409.260              | 6,6   | 370.515.116    | 2,4   | 388.057.489   | 4,9   | 206.193.595   | 2,5   | 25.132.083  | 2,7   | 34.577.768  | 3,8   |
| HAUS- + GARTENAUSSTATTUNG          | 837.049.695       | 123.714.286              | 6,1   | 221.998.330    | 1,4   | 103.961.576   | 1,3   | 316.927.886   | 3,8   | 48.289.347  | 5,2   | 22.158.270  | 2,4   |
| ERNAEHRUNG                         | 3.376.993.135     | 109.780.977              | 5,4   | 2.934.072.229  | 18,8  | 22.580.213    | 0,3   | 197.633.260   | 2,4   | 57.633.709  | 6,3   | 55.292.747  | 6,0   |
| DIENSTLEISTUNGEN                   | 1.007.353.415     | 88.510.250               | 4,3   | 305.017.478    | 2,0   | 249.618.515   | 3,2   | 257.585.720   | 3,1   | 64.783.183  | 7,0   | 41.838.269  | 4,6   |
| ENERGIE                            | 474.113.643       | 49.786.900               | 2,4   | 172.443.272    | 1,1   | 140.881.691   | 1,8   | 64.846.234    | 0,8   | 4.685.795   | 0,5   | 41.469.751  | 4,5   |
| SONSTIGE WERBUNG                   | 1.998.056.572     | 46.022.504               | 2,3   | 479.642.365    | 3,1   | 604.149.985   | 7,6   | 780.995.767   | 9,3   | 41.764.503  | 4,5   | 45.481.448  | 5,0   |
| KUNST + KULTUR                     | 272.397.928       | 40.110.740               | 2,0   | 202.277.871    | 1,3   | 6.103.899     | 0,1   | 11.735.930    | 0,1   | 281.405     | 0,0   | 11.888.083  | 1,3   |
| AUDIO + VIDEO                      | 575.680.772       | 37.533.022               | 1,8   | 407.388.495    | 2,6   | 13.686.375    | 0,2   | 108.759.590   | 1,3   | 5.686.407   | 0,6   | 2.626.883   | 0,3   |
| BAU-WIRTSCHAFT                     | 414.643.111       | 17.699.165               | 0,9   | 105.102.283    | 0,7   | 135.689.322   | 1,7   | 103.755.962   | 1,2   | 44.267.288  | 4,8   | 8.129.091   | 0,9   |
| HAUS-.LAND-.FORST-.JAGD-WIRT.      | 419.134.044       | 15.686.972               | 0,8   | 315.373.648    | 2,0   | 4.555.347     | 0,1   | 33.370.571    | 0,4   | 46.206.628  | 5,0   | 3.940.878   | 0,4   |
| PHARMAZIE                          | 1.089.859.078     | 15.639.290               | 0,8   | 583.792.246    | 3,7   | 53.064.775    | 0,7   | 410.707.559   | 4,9   | 20.425.769  | 2,2   | 6.229.439   | 0,7   |
| KOERPERPFLEGE                      | 2.127.085.870     | 13.061.960               | 0,6   | 1.470.477.063  | 9,4   | 19.137.215    | 0,2   | 597.508.550   | 7,2   | 14.982.454  | 1,6   | 11.918.628  | 1,3   |
| TEXTILIEN + BEKLEIDUNG             | 570.121.967       | 12.402.365               | 0,6   | 107.751.078    | 0,7   | 58.630.351    | 0,7   | 286.124.391   | 3,4   | 40.949.411  | 4,4   | 64.264.371  | 7,0   |
| REINIGUNG                          | 781.982.892       | 11.397.756               | 0,6   | 735.645.212    | 4,7   | 2.341.017     | 0,0   | 23.273.561    | 0,3   | 3.723.348   | 0,4   | 5.601.998   | 0,6   |
| Gattungen gesamt                   | 35.746.710.733    | 2.040.279.882            | 100,0 | 15.610.406.552 | 100,0 | 7.902.318.049 | 100,0 | 8.354.163.956 | 100,0 | 921.322.726 | 100,0 | 918.219.568 | 100,0 |

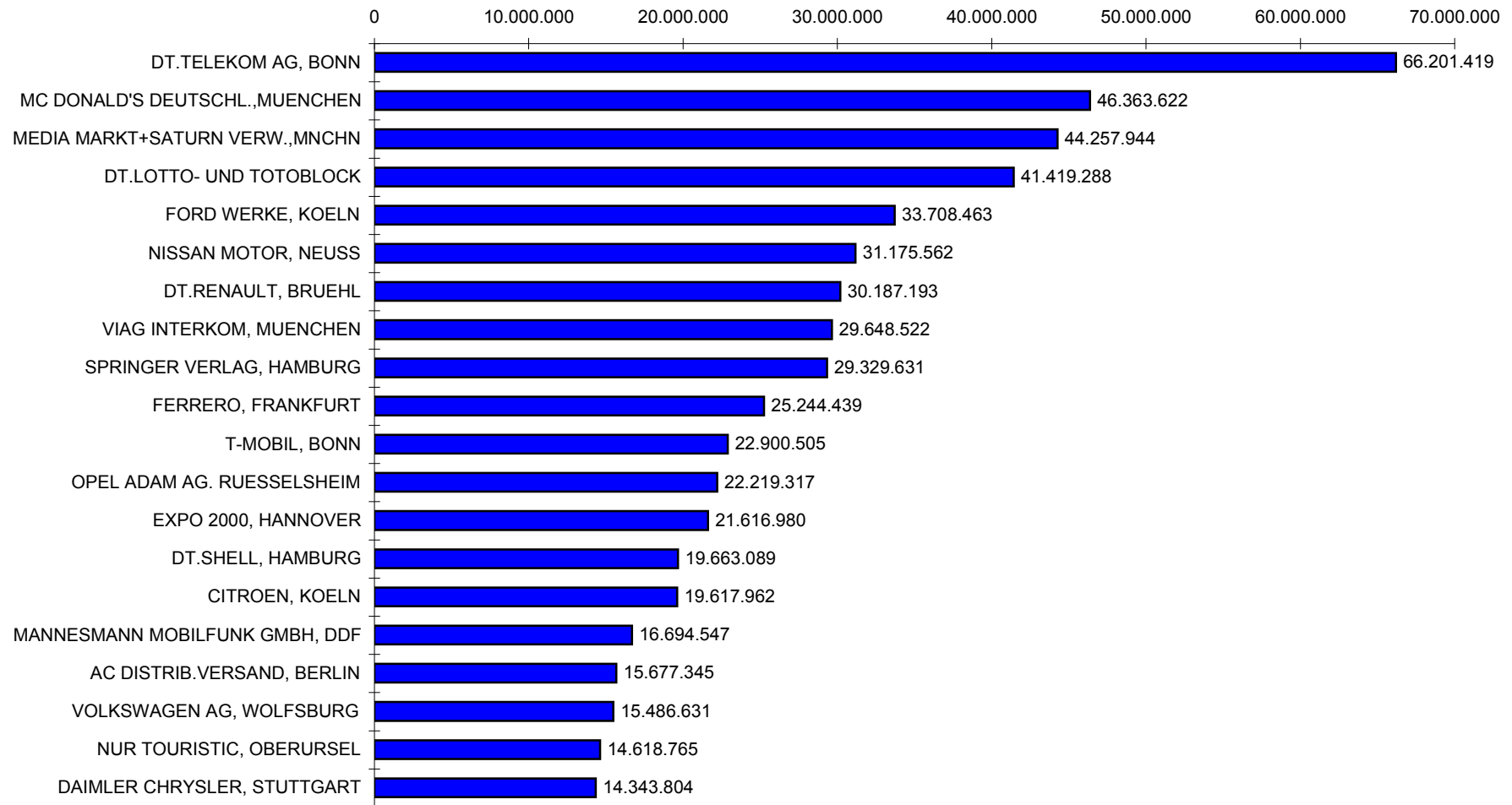
## Top 20 Firmen im Radio

Januar - Dezember 2000 in DM

| Firma                             | Gesamt<br>absolut | Mediasplit |      |             |      |             |      |             |      |           |     |            |      |
|-----------------------------------|-------------------|------------|------|-------------|------|-------------|------|-------------|------|-----------|-----|------------|------|
|                                   |                   | Radio      |      | TV          |      | TZ          |      | PZ          |      | FZ        |     | Plakat     |      |
|                                   |                   | absolut    | %    | absolut     | %    | absolut     | %    | absolut     | %    | absolut   | %   | absolut    | %    |
| DT.TELEKOM AG, BONN               | 495.253.941       | 66.201.419 | 13,4 | 255.107.306 | 51,5 | 108.246.876 | 21,9 | 46.605.406  | 9,4  | 5.120.974 | 1,0 | 13.971.960 | 2,8  |
| MC DONALD'S<br>DEUTSCHL.,MUENCHEN | 223.558.069       | 46.363.622 | 20,7 | 162.697.339 | 72,8 | 1.336.205   | 0,6  | 458.451     | 0,2  | 0         | 0,0 | 12.702.452 | 5,7  |
| MEDIA MARKT+SATURN<br>VERW.,MNCHN | 376.465.278       | 44.257.944 | 11,8 | 55.189.794  | 14,7 | 264.322.788 | 70,2 | 11.086.637  | 2,9  | 0         | 0,0 | 1.608.115  | 0,4  |
| DT.LOTTO- UND TOTOBLOCK           | 90.357.383        | 41.419.288 | 45,8 | 9.312.955   | 10,3 | 19.562.458  | 21,7 | 6.455.588   | 7,1  | 24.632    | 0,0 | 13.582.462 | 15,0 |
| FORD WERKE, KOELN                 | 267.653.359       | 33.708.463 | 12,6 | 100.270.475 | 37,5 | 70.831.332  | 26,5 | 56.973.272  | 21,3 | 1.501.941 | 0,6 | 4.367.876  | 1,6  |
| NISSAN MOTOR, NEUSS               | 103.482.383       | 31.175.562 | 30,1 | 16.315.754  | 15,8 | 29.170.060  | 28,2 | 15.864.480  | 15,3 | 1.302     | 0,0 | 10.955.225 | 10,6 |
| DT.RENAULT, BRUEHL                | 265.773.783       | 30.187.193 | 11,4 | 103.850.337 | 39,1 | 56.751.216  | 21,4 | 69.638.275  | 26,2 | 2.563.333 | 1,0 | 2.783.429  | 1,0  |
| VIAG INTERKOM, MUENCHEN           | 268.729.132       | 29.648.522 | 11,0 | 146.486.922 | 54,5 | 64.604.343  | 24,0 | 27.195.873  | 10,1 | 595.682   | 0,2 | 197.790    | 0,1  |
| SPRINGER VERLAG, HAMBURG          | 307.723.963       | 29.329.631 | 9,5  | 58.327.482  | 19,0 | 90.924.146  | 29,5 | 106.146.406 | 34,5 | 5.009.755 | 1,6 | 17.986.543 | 5,8  |
| FERRERO, FRANKFURT                | 473.413.136       | 25.244.439 | 5,3  | 441.139.130 | 93,2 | 708.045     | 0,1  | 4.943.527   | 1,0  | 107.250   | 0,0 | 1.270.745  | 0,3  |
| T-MOBIL, BONN                     | 300.333.484       | 22.900.505 | 7,6  | 166.434.523 | 55,4 | 77.272.194  | 25,7 | 27.275.330  | 9,1  | 565.918   | 0,2 | 5.885.014  | 2,0  |
| OPEL ADAM AG. RUESSELSHEIM        | 260.655.639       | 22.219.317 | 8,5  | 108.562.081 | 41,6 | 64.124.919  | 24,6 | 60.358.743  | 23,2 | 897.791   | 0,3 | 4.492.788  | 1,7  |
| EXPO 2000, HANNOVER               | 126.185.012       | 21.616.980 | 17,1 | 48.685.298  | 38,6 | 34.479.994  | 27,3 | 16.532.670  | 13,1 | 1.308.378 | 1,0 | 3.561.692  | 2,8  |
| DT.SHELL, HAMBURG                 | 55.461.000        | 19.663.089 | 35,5 | 19.670.464  | 35,5 | 8.530.555   | 15,4 | 6.423.207   | 11,6 | 594.223   | 1,1 | 579.462    | 1,0  |
| CITROEN, KOELN                    | 127.693.296       | 19.617.962 | 15,4 | 72.229.989  | 56,6 | 21.722.842  | 17,0 | 13.001.090  | 10,2 | 1.028.500 | 0,8 | 92.913     | 0,1  |
| GMBH, DDF                         | 203.084.913       | 16.694.547 | 8,2  | 83.371.728  | 41,1 | 81.302.542  | 40,0 | 21.459.080  | 10,6 | 156.138   | 0,1 | 100.878    | 0,0  |
| AC DISTRIB.VERSAND, BERLIN        | 33.970.892        | 15.677.345 | 46,1 | 18.287.250  | 53,8 | 0           | 0,0  | 6.297       | 0,0  | 0         | 0,0 | 0          | 0,0  |
| VOLKSWAGEN AG, WOLFSBURG          | 348.948.176       | 15.486.631 | 4,4  | 143.144.616 | 41,0 | 88.693.046  | 25,4 | 88.169.636  | 25,3 | 743.721   | 0,2 | 12.710.526 | 3,6  |
| NUR TOURISTIC, OBERURSEL          | 40.994.313        | 14.618.765 | 35,7 | 19.102.955  | 46,6 | 1.934.845   | 4,7  | 3.682.381   | 9,0  | 1.534.834 | 3,7 | 120.533    | 0,3  |
| DAIMLER CHRYSLER,<br>STUTTART     | 230.888.205       | 14.343.804 | 6,2  | 54.707.736  | 23,7 | 87.517.527  | 37,9 | 67.034.226  | 29,0 | 6.837.964 | 3,0 | 446.948    | 0,2  |

# Top 20 Firmen im Radio

Januar - Dezember 2000 in DM



## Top 20 Firmen im Radio

Januar - Dezember 2000 in DM

| Firma                             | Gesamt<br>absolut | Marktanteil an Gattungen |       |                |       |               |       |               |       |             |       |             |       |
|-----------------------------------|-------------------|--------------------------|-------|----------------|-------|---------------|-------|---------------|-------|-------------|-------|-------------|-------|
|                                   |                   | Radio                    |       | TV             |       | TZ            |       | PZ            |       | FZ          |       | Plakat      |       |
|                                   |                   | absolut                  | %     | absolut        | %     | absolut       | %     | absolut       | %     | absolut     | %     | absolut     | %     |
| DT.TELEKOM AG, BONN               | 495.253.941       | 66.201.419               | 3,2   | 255.107.306    | 1,6   | 108.246.876   | 1,4   | 46.605.406    | 0,6   | 5.120.974   | 0,6   | 13.971.960  | 1,5   |
| MC DONALD'S<br>DEUTSCHL.,MUENCHEN | 223.558.069       | 46.363.622               | 2,3   | 162.697.339    | 1,0   | 1.336.205     | 0,0   | 458.451       | 0,0   | 0           | 0,0   | 12.702.452  | 1,4   |
| MEDIA MARKT+SATURN<br>VERW.,MNCHN | 376.465.278       | 44.257.944               | 2,2   | 55.189.794     | 0,4   | 264.322.788   | 3,3   | 11.086.637    | 0,1   | 0           | 0,0   | 1.608.115   | 0,2   |
| DT.LOTTO- UND TOTOBLOCK           | 90.357.383        | 41.419.288               | 2,0   | 9.312.955      | 0,1   | 19.562.458    | 0,2   | 6.455.588     | 0,1   | 24.632      | 0,0   | 13.582.462  | 1,5   |
| FORD WERKE, KOELN                 | 267.653.359       | 33.708.463               | 1,7   | 100.270.475    | 0,6   | 70.831.332    | 0,9   | 56.973.272    | 0,7   | 1.501.941   | 0,2   | 4.367.876   | 0,5   |
| NISSAN MOTOR, NEUSS               | 103.482.383       | 31.175.562               | 1,5   | 16.315.754     | 0,1   | 29.170.060    | 0,4   | 15.864.480    | 0,2   | 1.302       | 0,0   | 10.955.225  | 1,2   |
| DT.RENAULT, BRUEHL                | 265.773.783       | 30.187.193               | 1,5   | 103.850.337    | 0,7   | 56.751.216    | 0,7   | 69.638.275    | 0,8   | 2.563.333   | 0,3   | 2.783.429   | 0,3   |
| VIAG INTERKOM, MUENCHEN           | 268.729.132       | 29.648.522               | 1,5   | 146.486.922    | 0,9   | 64.604.343    | 0,8   | 27.195.873    | 0,3   | 595.682     | 0,1   | 197.790     | 0,0   |
| SPRINGER VERLAG, HAMBURG          | 307.723.963       | 29.329.631               | 1,4   | 58.327.482     | 0,4   | 90.924.146    | 1,2   | 106.146.406   | 1,3   | 5.009.755   | 0,5   | 17.986.543  | 2,0   |
| FERRERO, FRANKFURT                | 473.413.136       | 25.244.439               | 1,2   | 441.139.130    | 2,8   | 708.045       | 0,0   | 4.943.527     | 0,1   | 107.250     | 0,0   | 1.270.745   | 0,1   |
| T-MOBIL, BONN                     | 300.333.484       | 22.900.505               | 1,1   | 166.434.523    | 1,1   | 77.272.194    | 1,0   | 27.275.330    | 0,3   | 565.918     | 0,1   | 5.885.014   | 0,6   |
| OPEL ADAM AG. RUESSLSHEIM         | 260.655.639       | 22.219.317               | 1,1   | 108.562.081    | 0,7   | 64.124.919    | 0,8   | 60.358.743    | 0,7   | 897.791     | 0,1   | 4.492.788   | 0,5   |
| EXPO 2000, HANNOVER               | 126.185.012       | 21.616.980               | 1,1   | 48.685.298     | 0,3   | 34.479.994    | 0,4   | 16.532.670    | 0,2   | 1.308.378   | 0,1   | 3.561.692   | 0,4   |
| DT.SHELL, HAMBURG                 | 55.461.000        | 19.663.089               | 1,0   | 19.670.464     | 0,1   | 8.530.555     | 0,1   | 6.423.207     | 0,1   | 594.223     | 0,1   | 579.462     | 0,1   |
| CITROEN, KOELN                    | 127.693.296       | 19.617.962               | 1,0   | 72.229.989     | 0,5   | 21.722.842    | 0,3   | 13.001.090    | 0,2   | 1.028.500   | 0,1   | 92.913      | 0,0   |
| GMBH, DDF                         | 203.084.913       | 16.694.547               | 0,8   | 83.371.728     | 0,5   | 81.302.542    | 1,0   | 21.459.080    | 0,3   | 156.138     | 0,0   | 100.878     | 0,0   |
| AC DISTRIB.VERSAND, BERLIN        | 33.970.892        | 15.677.345               | 0,8   | 18.287.250     | 0,1   | 0             | 0,0   | 6.297         | 0,0   | 0           | 0,0   | 0           | 0,0   |
| VOLKSWAGEN AG, WOLFSBURG          | 348.948.176       | 15.486.631               | 0,8   | 143.144.616    | 0,9   | 88.693.046    | 1,1   | 88.169.636    | 1,1   | 743.721     | 0,1   | 12.710.526  | 1,4   |
| NUR TOURISTIC, OBERURSEL          | 40.994.313        | 14.618.765               | 0,7   | 19.102.955     | 0,1   | 1.934.845     | 0,0   | 3.682.381     | 0,0   | 1.534.834   | 0,2   | 120.533     | 0,0   |
| DAIMLER CHRYSLER, STUTTGART       | 230.888.205       | 14.343.804               | 0,7   | 54.707.736     | 0,4   | 87.517.527    | 1,1   | 67.034.226    | 0,8   | 6.837.964   | 0,7   | 446.948     | 0,0   |
| Gattungen gesamt                  | 35.746.711.307    | 2.040.279.948            | 100,0 | 15.610.406.566 | 100,0 | 7.902.318.357 | 100,0 | 8.354.164.001 | 100,0 | 921.322.774 | 100,0 | 918.219.661 | 100,0 |

## Pro-Kopf-Werbeaufwendungen in den Gattungen

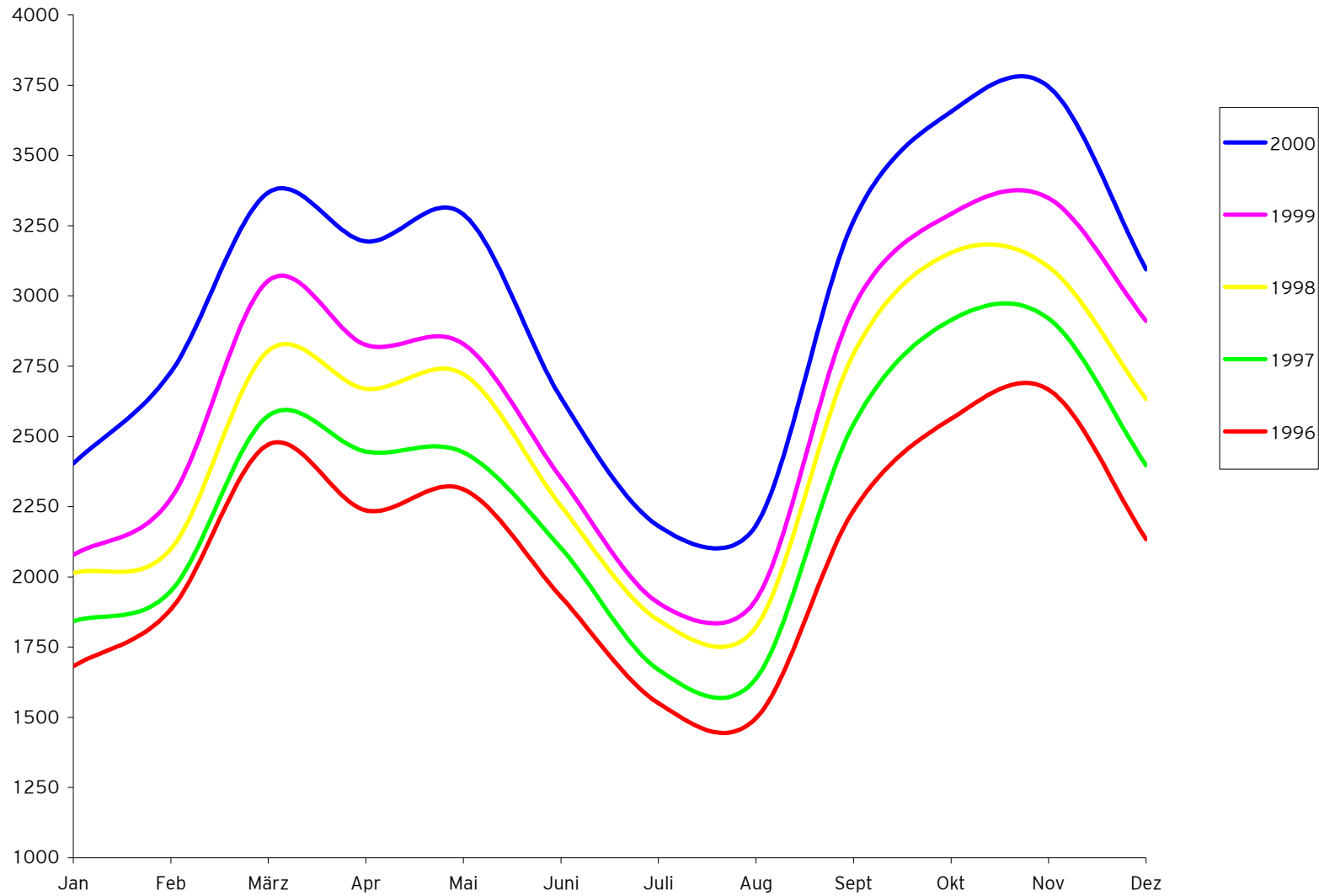
Januar - Dezember in DM

| Gattung | 1999   | 2000   |
|---------|--------|--------|
| TZ      | 114,66 | 123,84 |
| PZ      | 113,50 | 130,92 |
| FZ      | 13,97  | 14,44  |
| TV      | 212,78 | 244,63 |
| Radio   | 29,64  | 31,97  |
| Plakat  | 13,07  | 14,39  |
| Gesamt  | 497,62 | 560,18 |

Potential nach MA 2000 Radio

## Entwicklung über 5 Jahre in Mio. DM pro Monat

Bruttowerbeaufwendungen im saisonalen Verlauf

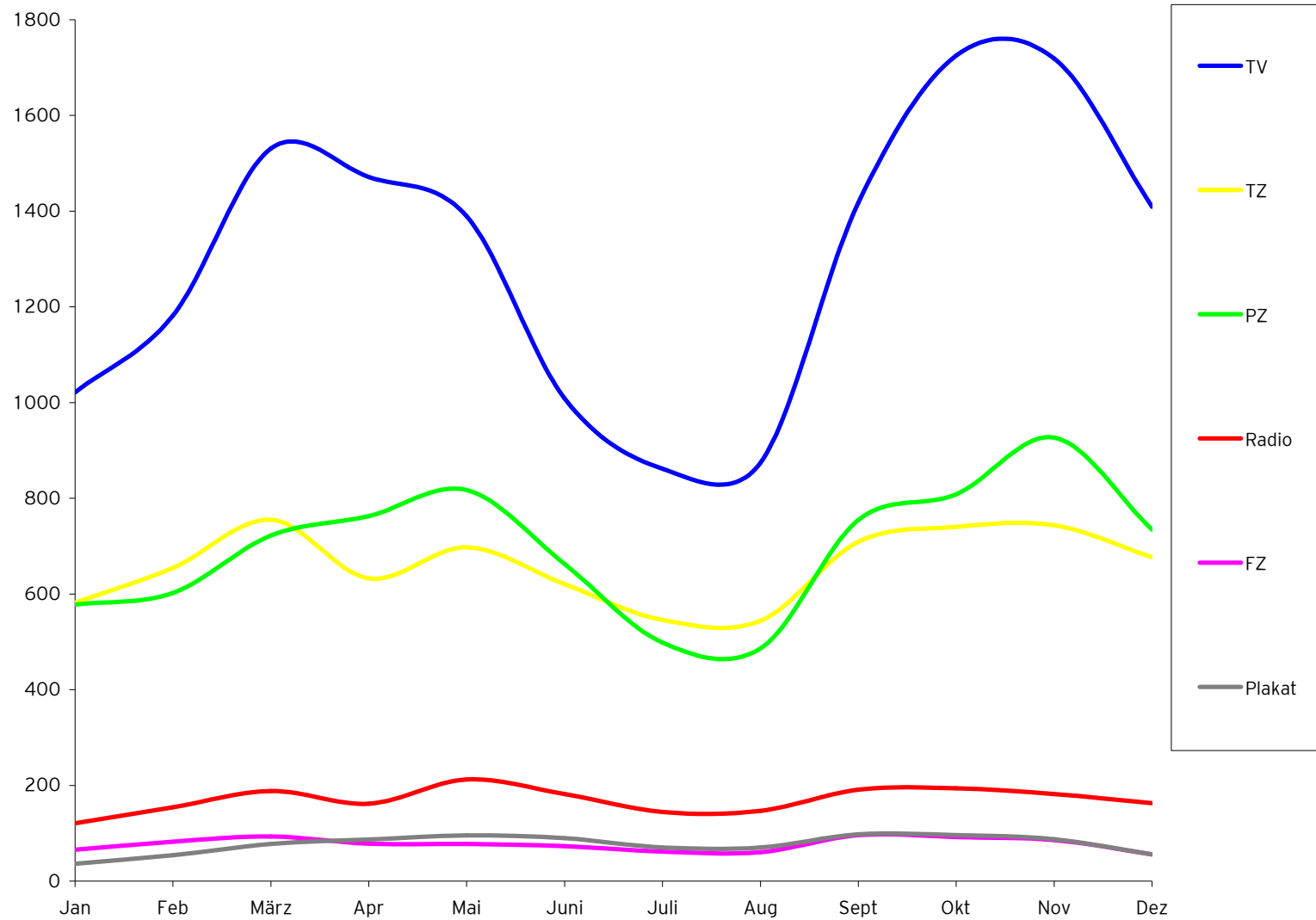


## Jahresverlauf 2000 in Mio. DM pro Monat

Saisonaler Verlauf der Gattungen

© Radio Marketing Service GmbH & Co. KG, 2000

Quelle: A.C.Nielsen Werbeforschung S+P GmbH



# Fazit

Das Jahr 2000 schließt mit einem Zuwachs über alle Gattungen von 12,6%.

Eine überdurchschnittliche Steigerung im Vergleich zum Vorjahr verzeichnen nur die Gattungen PZ mit 15,3% und TV mit 15,0%. Die Gattung Radio wächst um 7,9%, wobei der Zuwachs ausschließlich durch die privaten Radios (13,2%) generiert wird. Die öffentlich-rechtlichen Radios schließen das Jahr 2000 mit einem leichten Minus ab.

Auch in diesem Jahr sind die privaten Radios der Motor für das Wachstum der Gattung Radio. Zum ersten Mal in der Geschichte übersteigen die Bruttowerbeinvestitionen die Grenze von zwei Milliarden Mark. Der Marktanteil liegt bei 5,7%.

