

# RMS Werbetrend 2005

Januar - Dezember



---

# Inhaltsverzeichnis

---

## Neuaufnahme von Radiosendern durch Nielsen Media Research

- 2004/ 2005 Seite 3

## Werbeaufwendungen nach Gattungen

- Januar-Dezember 2004/ 2005 in T€uro Seite 4

- Grafik Seite 5

- Dezember 2004/ 2005 in T€uro Seite 6

## Marktanteile der Gattungen

- Januar-Dezember 2004/ 2005 in % Seite 7

## Marktanteile im Radio

- Januar-Dezember 2004/ 2005 in % nach Werbeaufwendungen Seite 8

- Januar-Dezember 2004/ 2005 in % nach Sekundenvolumen Seite 8

## Entwicklung der Radiosender

- Januar-Dezember 2004/ 2005 sortiert nach T€uro 2005 Seite 9

- Januar-Dezember 2004/ 2005 sortiert nach Sekunden 2005 Seite 11

- Dezember 2004/ 2005 sortiert nach T€uro 2005 Seite 13

## Top 20 Wirtschaftsbereiche im Radio

- Januar-Dezember 2005 in T€uro  
- Mediasplit Seite 15

- Marktanteil an Gattungen Seite 16

## Top 20 Firmen im Radio

- Januar-Dezember 2005 in T€uro  
- Mediasplit Seite 17

- Marktanteil an Gattungen Seite 18

## Entwicklung über 5 Jahre in Mio.€uro pro Monat

- Bruttowerbeaufwendungen 2001 - 2005 in Mio.€uro Seite 19

Vertrauliche Information. Alle Rechte vorbehalten. Nachdruck, Vervielfältigung - auch nur in Teilen - nur mit schriftlicher Genehmigung der RMS

---

## Neuaufnahme von Radiosendern durch Nielsen Media Research GmbH

---

<b>Sender</b>	<b>Erfassung ab 2004</b>	<b>Erfassung ab 2005</b>
89.0 RTL		Mai
FUNK-KOMBI WEST	Oktober	
Lokalfunk Kombi Westfalen	Oktober	
Radio 21	April	
Rheinland Kombi Köln	Oktober	
Ruhrgebiet plus	November	

# Werbeaufwendungen nach Gattungen

Januar-Dezember 2004/ 2005 in T€uro

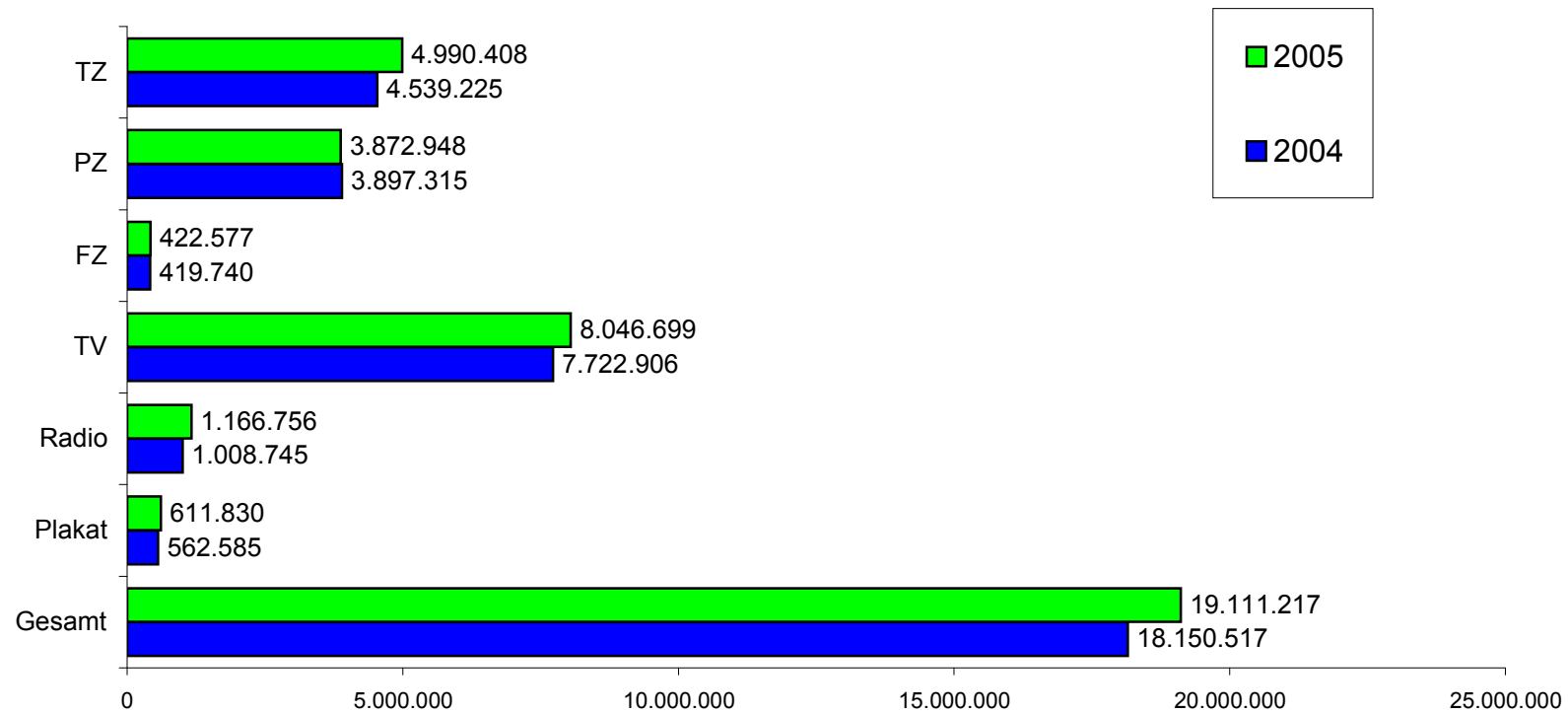
Gattungen	2004		2005		Differenz	
	absolut	Marktanteil in %	absolut	Marktanteil in %	absolut	in %
TZ	4.539.225	25,0	4.990.408	26,1	451.182	9,9
PZ	3.897.315	21,5	3.872.948	20,3	-24.367	-0,6
FZ	419.740	2,3	422.577	2,2	2.837	0,7
TV	7.722.906	42,5	8.046.699	42,1	323.792	4,2
<b>Radio *</b>	<b>1.008.745</b>	<b>5,6</b>	<b>1.166.756</b>	<b>6,1</b>	<b>158.011</b>	<b>15,7</b>
Plakat	562.585	3,1	611.830	3,2	49.245	8,8
Gesamt	18.150.517	100,0	19.111.217	100,0	960.700	5,3

Private*	717.954	4,0	834.677	4,4	116.723	16,3
<b>RMS *</b>	<b>636.605</b>	<b>3,5</b>	<b>740.351</b>	<b>3,9</b>	<b>103.746</b>	<b>16,3</b>
Rest Private *	81.349	0,4	94.326	0,5	12.977	16,0
Öffentlich-Rechtliche*	290.791	1,6	332.079	1,7	41.289	14,2
Radio *	1.008.745	5,6	1.166.756	6,1	158.011	15,7

\* Werte inkl. Umsätze von neu erfaßten Sendern ab Januar 2004 (siehe hierzu Seite 3).

# Werbeaufwendungen nach Gattungen

Januar-Dezember 2004/ 2005 in T€uro



# Werbeaufwendungen nach Gattungen

Dezember 2004/ 2005 in T€uro

Gattungen	2004		2005		Differenz	
	absolut	Marktanteil in %	absolut	Marktanteil in %	absolut	in %
TZ	440.684	25,8	487.509	26,7	46.825	10,6
PZ	373.705	21,8	366.209	20,1	-7.496	-2,0
FZ	27.460	1,6	25.646	1,4	-1.814	-6,6
TV	737.021	43,1	793.920	43,5	56.899	7,7
<b>Radio *</b>	<b>91.851</b>	<b>5,4</b>	<b>110.969</b>	<b>6,1</b>	<b>19.118</b>	<b>20,8</b>
Plakat	40.489	2,4	41.753	2,3	1.264	3,1
Gesamt	1.711.210	100,0	1.826.006	100,0	114.797	6,7

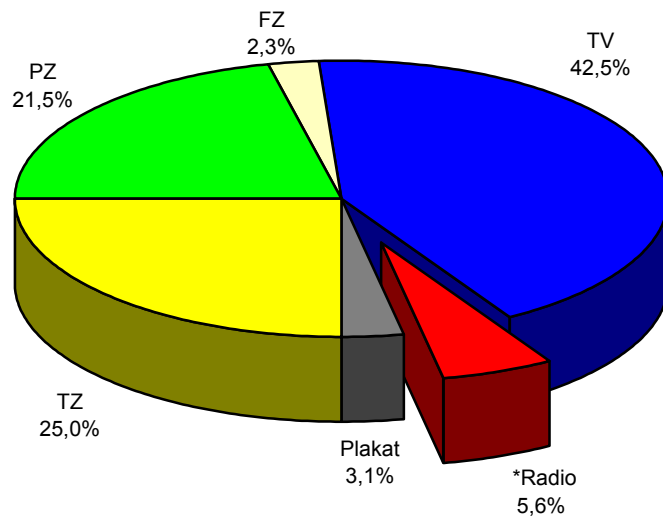
Private *	67.879	4,0	78.449	4,3	10.570	15,6
<b>RMS *</b>	<b>61.078</b>	<b>3,6</b>	<b>68.834</b>	<b>3,8</b>	<b>7.756</b>	<b>12,7</b>
Rest Private *	6.801	0,4	9.615	0,5	2.814	41,4
Öffentlich-Rechtliche*	23.973	1,4	32.520	1,8	8.547	35,7
Radio *	91.851	5,4	110.969	6,1	19.118	20,8

\* Werte inkl. Umsätze von neu erfaßten Sendern ab Januar 2004 (siehe hierzu Seite 3).

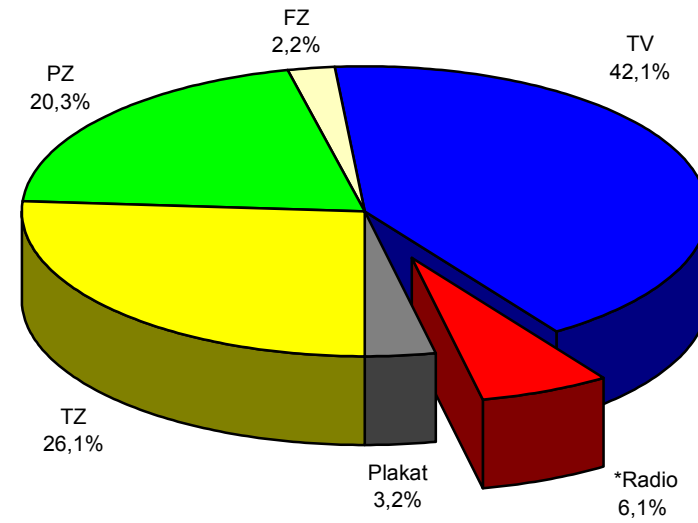
# Marktanteile der Gattungen

Januar-Dezember 2004/ 2005 in %

2004



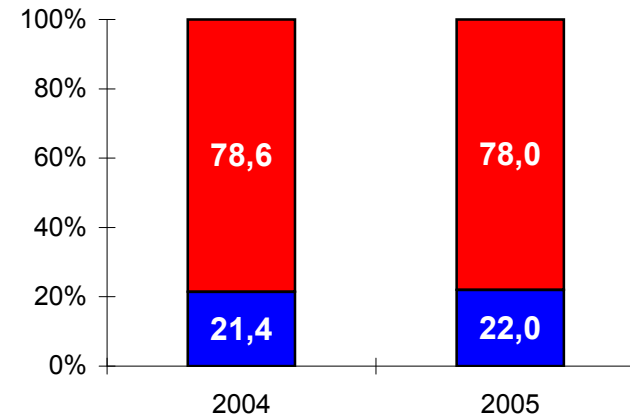
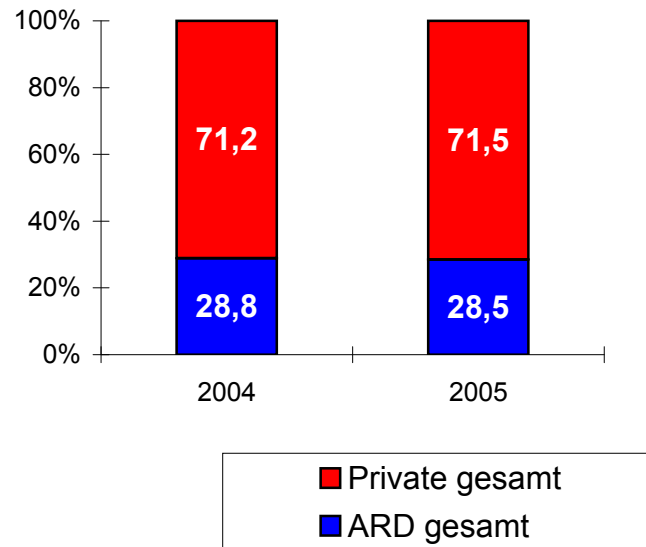
2005



# Marktanteile im Radio

Januar-Dezember 2004/ 2005 in % nach Werbeaufwendungen

Januar-Dezember 2004/ 2005 in % nach Sekundenvolumen



# Entwicklung der Radiosender

Januar-Dezember 2004/ 2005 sortiert nach T€uro 2005

Sender	Vermarkter	2004				2005				Differenz		
		absolut	Privat	Marktanteile in % ARD Gesamt	Marktanteile in % ARD Gesamt	absolut	Privat	Marktanteile in % ARD Gesamt	Marktanteile in % ARD Gesamt	absolut	in %	
1	radio NRW	RMS	66.086	9,2	-	6,6	77.805	9,3	-	6,7	11.719	17,7
2	ANTENNE BAYERN	RMS	57.753	8,0	-	5,7	60.072	7,2	-	5,1	2.319	4,0
3	HIT RADIO FFH	RMS	53.774	7,5	-	5,3	57.834	6,9	-	5,0	4.061	7,6
4	Radio Eins Live	ARD	45.443	-	15,6	4,5	48.151	-	14,5	4,1	2.708	6,0
5	Radio-Kombi Baden-Württemberg	RMS	40.651	5,7	-	4,0	45.684	5,5	-	3,9	5.033	12,4
6	RADIO PSR	RMS	36.064	5,0	-	3,6	37.959	4,5	-	3,3	1.895	5,3
7	SWR3	ARD	32.075	-	11,0	3,2	37.733	-	11,4	3,2	5.657	17,6
8	Hit-Radio Antenne	RMS	35.587	5,0	-	3,5	33.868	4,1	-	2,9	-1.718	-4,8
9	WDR2	ARD	30.740	-	10,6	3,0	33.215	-	10,0	2,8	2.474	8,0
10	BB RADIO	RMS	31.121	4,3	-	3,1	31.918	3,8	-	2,7	797	2,6
11	radio SAW	RMS	31.639	4,4	-	3,1	31.655	3,8	-	2,7	16	0,1
12	radio ffn	RMS	29.774	4,1	-	3,0	30.539	3,7	-	2,6	765	2,6
13	RPR 1.	RMS	37.070	5,2	-	3,7	30.514	3,7	-	2,6	-6.555	-17,7
14	Bayern 3	ARD	26.783	-	9,2	2,7	29.926	-	9,0	2,6	3.143	11,7
15	Radio Schleswig-Holstein	RMS	25.387	3,5	-	2,5	29.881	3,6	-	2,6	4.494	17,7
16	NDR 2	ARD	24.078	-	8,3	2,4	29.837	-	9,0	2,6	5.759	23,9
17	Lokalfunk Kombi Westfalen	RMS	9.196	1,3	-	0,9	28.783	3,4	-	2,5	19.587	213,0
18	Radio Hamburg	RMS	23.814	3,3	-	2,4	28.692	3,4	-	2,5	4.878	20,5
19	BAYERN FUNKPAKET	RMS	22.612	3,1	-	2,2	25.994	3,1	-	2,2	3.382	15,0
20	rs2	RMS	21.892	3,0	-	2,2	23.997	2,9	-	2,1	2.105	9,6
21	hr3	ARD	15.679	-	5,4	1,6	20.285	-	6,1	1,7	4.606	29,4
22	ANTENNE MECKLENBURG-VORPOMMERN	RMS	23.882	3,3	-	2,4	18.537	2,2	-	1,6	-5.345	-22,4
23	ANTENNE THÜRINGEN	RMS	14.744	2,1	-	1,5	17.780	2,1	-	1,5	3.037	20,6
24	104.6 RTL	Sonstige Private	17.125	2,4	-	1,7	17.648	2,1	-	1,5	523	3,1
25	Rheinland Kombi Köln	RMS	4.826	0,7	-	0,5	16.475	2,0	-	1,4	11.649	241,4
26	WDR4	ARD	15.221	-	5,2	1,5	16.404	-	4,9	1,4	1.183	7,8
27	FUNK KOMBI WEST	RMS	4.805	0,7	-	0,5	16.247	1,9	-	1,4	11.442	238,1
28	Ruhrgebiet plus	RMS	3.122	0,4	-	0,3	15.432	1,8	-	1,3	12.310	394,3
29	MDR 1 überregional	ARD	15.760	-	5,4	1,6	14.687	-	4,4	1,3	-1.073	-6,8
30	JUMP	ARD	12.621	-	4,3	1,3	14.428	-	4,3	1,2	1.807	14,3
31	BERLINER RUNDFUNK 9114	RMS	9.683	1,3	-	1,0	14.102	1,7	-	1,2	4.419	45,6
32	bigFM Hot Music Radio	RMS	9.528	1,3	-	0,9	12.607	1,5	-	1,1	3.079	32,3
33	SWR1 BW	ARD	10.438	-	3,6	1,0	12.367	-	3,7	1,1	1.929	18,5
34	Bayern 1	ARD	11.095	-	3,8	1,1	11.860	-	3,6	1,0	765	6,9
35	R.SA	RMS	8.991	1,3	-	0,9	11.565	1,4	-	1,0	2.574	28,6
36	RTL RADIO	Sonstige Private	15.235	2,1	-	1,5	10.573	1,3	-	0,9	-4.662	-30,6
37	LandesWelle Thüringen	Sonstige Private	7.769	1,1	-	0,8	9.291	1,1	-	0,8	1.523	19,6
38	planet radio	RMS	6.632	0,9	-	0,7	8.883	1,1	-	0,8	2.251	33,9
39	Bremen Vier	ARD	6.231	-	2,1	0,6	8.635	-	2,6	0,7	2.405	38,6
40	HITRADIO RTL SACHSEN	Sonstige Private	6.339	0,9	-	0,6	8.557	1,0	-	0,7	2.219	35,0
41	Radio 21	Sonstige Private	3.720	0,5	-	0,4	8.550	1,0	-	0,7	4.830	129,8

# Entwicklung der Radiosender

Januar-Dezember 2004/ 2005 sortiert nach T€uro 2005

Sender	Vermarkter	2004				2005				Differenz		
		absolut	Privat	Marktanteile in % ARD Gesamt		absolut	Privat	Marktanteile in % ARD Gesamt		absolut	in %	
42	ENERGY Berlin	Sonstige Private	8.703	1,2	-	0,9	7.942	1,0	-	0,7	-761	-8,7
43	98 8 KISS FM	RMS	6.549	0,9	-	0,6	7.927	0,9	-	0,7	1.378	21,0
44	ENERGY Sachsen	RMS	4.884	0,7	-	0,5	7.180	0,9	-	0,6	2.297	47,0
45	SWR4 BW	ARD	7.122	-	2,4	0,7	6.755	-	2,0	0,6	-368	-5,2
46	Fritz	ARD	4.724	-	1,6	0,5	6.299	-	1,9	0,5	1.574	33,3
47	Radio Salü	Sonstige Private	6.470	0,9	-	0,6	6.009	0,7	-	0,5	-461	-7,1
48	Radio Brocken	Sonstige Private	3.396	0,5	-	0,3	5.865	0,7	-	0,5	2.468	72,7
49	radioeins	ARD	4.924	-	1,7	0,5	5.627	-	1,7	0,5	703	14,3
50	delta radio	RMS	3.716	0,5	-	0,4	5.518	0,7	-	0,5	1.801	48,5
51	hr4	ARD	4.172	-	1,4	0,4	5.190	-	1,6	0,4	1.018	24,4
52	89.0 RTL	Sonstige Private	0	0,0	-	0,0	4.976	0,6	-	0,4	4.976	-
53	105`5 Spreeradio	Sonstige Private	4.939	0,7	-	0,5	4.651	0,6	-	0,4	-288	-5,8
54	Antenne Brandenburg	ARD	3.227	-	1,1	0,3	4.427	-	1,3	0,4	1.200	37,2
55	SR 1 Europawelle	ARD	3.242	-	1,1	0,3	4.189	-	1,3	0,4	948	29,2
56	SR 3 Saarlandwelle	ARD	3.388	-	1,2	0,3	4.104	-	1,2	0,4	716	21,1
57	Radio NORA	RMS	3.107	0,4	-	0,3	3.942	0,5	-	0,3	836	26,9
58	106!8 rock`n pop	Sonstige Private	2.778	0,4	-	0,3	3.899	0,5	-	0,3	1.121	40,3
59	Oldie 95	RMS	3.150	0,4	-	0,3	3.884	0,5	-	0,3	734	23,3
60	SWR1 RP	ARD	2.760	-	0,9	0,3	3.680	-	1,1	0,3	920	33,3
61	ENERGY Hamburg	Sonstige Private	3.658	0,5	-	0,4	3.594	0,4	-	0,3	-64	-1,8
62	SWR4 RP	ARD	2.415	-	0,8	0,2	3.426	-	1,0	0,3	1.011	41,9
63	JAM FM	Sonstige Private	1.217	0,2	-	0,1	2.770	0,3	-	0,2	1.553	127,6
64	RADIO 100,6	RMS	4.260	0,6	-	0,4	2.601	0,3	-	0,2	-1.660	-39,0
65	Bremen Eins	ARD	1.525	-	0,5	0,2	2.489	-	0,7	0,2	963	63,2
66	ENERGY Bremen	RMS	2.307	0,3	-	0,2	2.473	0,3	-	0,2	166	7,2
67	88acht RBB Stadtradio	ARD	1.890	-	0,6	0,2	2.352	-	0,7	0,2	462	24,4
68	Inforadio	ARD	1.514	-	0,5	0,2	1.958	-	0,6	0,2	445	29,4
69	hr1	ARD	1.742	-	0,6	0,2	1.932	-	0,6	0,2	190	10,9
70	B5 aktuell	ARD	1.824	-	0,6	0,2	1.868	-	0,6	0,2	45	2,4
71	Bayern2Radio	ARD	112	-	0,0	0,0	134	-	0,0	0,0	23	20,2
72	Bayern 4 Klassik	ARD	44	-	0,0	0,0	121	-	0,0	0,0	77	173,7
	<b>Private gesamt</b>		717.954	100,0		71,2	834.677	100,0		71,5	116.723	16,3
	<b>ARD gesamt</b>		290.791		100,0	28,8	332.079		100,0	28,5	41.289	14,2
	<b>Radio gesamt</b>		1.008.745			100,0	1.166.756			100,0	158.011	15,7

# Entwicklung der Radiosender

Januar-Dezember 2004/ 2005 sortiert nach Sekunden 2005

Sender	Vermarkter	2004				2005				Differenz		
		absolut	Privat	Marktanteile in %		absolut	Privat	Marktanteile in %		absolut	in %	
				ARD	Gesamt			ARD	Gesamt			
1	BB RADIO	RMS	2.734.808	6,2	-	4,9	2.371.870	4,9	-	3,8	-362.938	-13,3
2	LandesWelle Thüringen	Sonstige Private	1.436.785	3,3	-	2,6	2.135.731	4,4	-	3,4	698.946	48,6
3	RADIO PSR	RMS	1.669.447	3,8	-	3,0	1.842.125	3,8	-	3,0	172.678	10,3
4	ANTENNE MECKLENBURG-VORPOMMERN	RMS	2.069.219	4,7	-	3,7	1.716.016	3,5	-	2,8	-353.203	-17,1
5	Radio Hamburg	RMS	1.479.317	3,4	-	2,6	1.611.633	3,3	-	2,6	132.316	8,9
6	HIT RADIO FFH	RMS	1.573.749	3,6	-	2,8	1.599.210	3,3	-	2,6	25.461	1,6
7	104.6 RTL	Sonstige Private	1.382.528	3,1	-	2,5	1.584.758	3,3	-	2,6	202.230	14,6
8	radio SAW	RMS	1.542.712	3,5	-	2,8	1.553.742	3,2	-	2,5	11.030	0,7
9	R.SA	RMS	1.382.107	3,1	-	2,5	1.523.666	3,1	-	2,5	141.559	10,2
10	rs2	RMS	1.377.552	3,1	-	2,5	1.481.324	3,1	-	2,4	103.772	7,5
11	Radio 21	Sonstige Private	769.206	1,8	-	1,4	1.431.954	3,0	-	2,3	662.748	86,2
12	ANTENNE BAYERN	RMS	1.255.089	2,9	-	2,2	1.335.540	2,8	-	2,1	80.451	6,4
13	Hit-Radio Antenne	RMS	1.413.769	3,2	-	2,5	1.316.692	2,7	-	2,1	-97.077	-6,9
14	RPR 1.	RMS	1.503.983	3,4	-	2,7	1.309.479	2,7	-	2,1	-194.504	-12,9
15	RTL RADIO	Sonstige Private	1.934.123	4,4	-	3,5	1.299.071	2,7	-	2,1	-635.052	-32,8
16	planet radio	RMS	995.563	2,3	-	1,8	1.270.974	2,6	-	2,0	275.411	27,7
17	BERLINER RUNDFUNK 91!4	RMS	1.274.354	2,9	-	2,3	1.248.790	2,6	-	2,0	-25.564	-2,0
18	bigFM Hot Music Radio	RMS	1.028.117	2,3	-	1,8	1.164.120	2,4	-	1,9	136.003	13,2
19	ANTENNE THÜRINGEN	RMS	1.134.484	2,6	-	2,0	1.163.447	2,4	-	1,9	28.963	2,6
20	ENERGY Berlin	Sonstige Private	1.086.355	2,5	-	1,9	1.145.876	2,4	-	1,8	59.521	5,5
21	radio ffn	RMS	1.070.186	2,4	-	1,9	1.090.896	2,3	-	1,8	20.710	1,9
22	Radio Schleswig-Holstein	RMS	1.004.798	2,3	-	1,8	1.067.432	2,2	-	1,7	62.634	6,2
23	98 8 KISS FM	RMS	984.067	2,2	-	1,8	1.060.043	2,2	-	1,7	75.976	7,7
24	106!8 rock`n pop	Sonstige Private	904.415	2,1	-	1,6	1.006.001	2,1	-	1,6	101.586	11,2
25	ENERGY Hamburg	Sonstige Private	934.225	2,1	-	1,7	997.629	2,1	-	1,6	63.404	6,8
26	Oldie 95	RMS	961.746	2,2	-	1,7	990.836	2,0	-	1,6	29.090	3,0
27	SR 1 Europawelle	ARD	821.805	-	6,9	1,5	968.408	-	7,1	1,6	146.603	17,8
28	105`5 Spreeradio	Sonstige Private	998.003	2,3	-	1,8	914.713	1,9	-	1,5	-83.290	-8,3
29	HITRADIO RTL SACHSEN	Sonstige Private	632.858	1,4	-	1,1	909.693	1,9	-	1,5	276.835	43,7
30	hr3	ARD	763.909	-	6,4	1,4	904.859	-	6,6	1,5	140.950	18,5
31	radioeins	ARD	775.099	-	6,5	1,4	901.826	-	6,6	1,5	126.727	16,3
32	Bremen Vier	ARD	762.966	-	6,4	1,4	894.736	-	6,5	1,4	131.770	17,3
33	Bayern 3	ARD	785.702	-	6,6	1,4	856.042	-	6,3	1,4	70.340	9,0
34	Radio Salü	Sonstige Private	901.190	2,1	-	1,6	852.960	1,8	-	1,4	-48.230	-5,4
35	ENERGY Sachsen	RMS	660.666	1,5	-	1,2	827.739	1,7	-	1,3	167.073	25,3
36	Radio Brocken	Sonstige Private	481.776	1,1	-	0,9	826.355	1,7	-	1,3	344.579	71,5
37	WDR2	ARD	709.244	-	5,9	1,3	792.101	-	5,8	1,3	82.857	11,7
38	Radio NORA	RMS	664.737	1,5	-	1,2	758.468	1,6	-	1,2	93.731	14,1
39	SR 3 Saarlandwelle	ARD	647.511	-	5,4	1,2	756.403	-	5,5	1,2	108.892	16,8
40	delta radio	RMS	652.216	1,5	-	1,2	756.141	1,6	-	1,2	103.925	15,9
41	radio NRW	RMS	682.879	1,6	-	1,2	752.628	1,6	-	1,2	69.749	10,2

# Entwicklung der Radiosender

Januar-Dezember 2004/ 2005 sortiert nach Sekunden 2005

Sender	Vermarkter	2004				2005				Differenz		
		absolut	Privat	Marktanteile in % ARD	Gesamt	absolut	Privat	Marktanteile in % ARD	Gesamt	absolut	in %	
42	ENERGY Bremen	RMS	701.003	1,6	-	1,3	736.319	1,5	-	1,2	35.316	5,0
43	SWR1 BW	ARD	649.409	-	5,4	1,2	717.623	-	5,3	1,2	68.214	10,5
44	Radio-Kombi Baden-Württemberg	RMS	675.828	1,5	-	1,2	674.413	1,4	-	1,1	-1.415	-0,2
45	89.0 RTL	Sonstige Private	0	0,0	-	0,0	631.854	1,3	-	1,0	631.854	-
46	Radio Eins Live	ARD	569.024	-	4,7	1,0	617.228	-	4,5	1,0	48.204	8,5
47	Fritz	ARD	512.424	-	4,3	0,9	601.759	-	4,4	1,0	89.335	17,4
48	RADIO 100,6	RMS	727.308	1,7	-	1,3	583.815	1,2	-	0,9	-143.493	-19,7
49	NDR 2	ARD	476.340	-	4,0	0,9	570.238	-	4,2	0,9	93.898	19,7
50	SWR3	ARD	491.956	-	4,1	0,9	556.063	-	4,1	0,9	64.107	13,0
51	Ruhrgebiet plus	RMS	115.721	0,3	-	0,2	523.237	1,1	-	0,8	407.516	352,2
52	JAM FM	Sonstige Private	236.181	0,5	-	0,4	507.906	1,0	-	0,8	271.725	115,0
53	BAYERN FUNKPAKET	RMS	459.905	1,0	-	0,8	507.264	1,0	-	0,8	47.359	10,3
54	Lokalfunk Kombi Westfalen	RMS	166.664	0,4	-	0,3	505.028	1,0	-	0,8	338.364	203,0
55	SWR1 RP	ARD	461.494	-	3,9	0,8	490.814	-	3,6	0,8	29.320	6,4
56	Rheinland Kombi Köln	RMS	152.684	0,3	-	0,3	473.392	1,0	-	0,8	320.708	210,0
57	JUMP	ARD	353.565	-	3,0	0,6	427.765	-	3,1	0,7	74.200	21,0
58	FUNK KOMBI WEST	RMS	115.193	0,3	-	0,2	401.094	0,8	-	0,6	285.901	248,2
59	Bremen Eins	ARD	276.532	-	2,3	0,5	373.118	-	2,7	0,6	96.586	34,9
60	hr4	ARD	286.190	-	2,4	0,5	336.129	-	2,5	0,5	49.939	17,4
61	hr1	ARD	299.148	-	2,5	0,5	331.405	-	2,4	0,5	32.257	10,8
62	SWR4 BW	ARD	355.621	-	3,0	0,6	330.980	-	2,4	0,5	-24.641	-6,9
63	88acht RBB Stadtradio	ARD	240.600	-	2,0	0,4	325.351	-	2,4	0,5	84.751	35,2
64	Antenne Brandenburg	ARD	245.381	-	2,0	0,4	317.762	-	2,3	0,5	72.381	29,5
65	WDR4	ARD	285.472	-	2,4	0,5	308.989	-	2,3	0,5	23.517	8,2
66	MDR 1 überregional	ARD	325.460	-	2,7	0,6	298.974	-	2,2	0,5	-26.486	-8,1
67	SWR4 RP	ARD	252.797	-	2,1	0,5	271.396	-	2,0	0,4	18.599	7,4
68	Inforadio	ARD	213.807	-	1,8	0,4	270.355	-	2,0	0,4	56.548	26,4
69	Bayern 1	ARD	233.275	-	1,9	0,4	247.351	-	1,8	0,4	14.076	6,0
70	B5 aktuell	ARD	149.576	-	1,2	0,3	159.994	-	1,2	0,3	10.418	7,0
71	Bayern2Radio	ARD	19.427	-	0,2	0,0	21.846	-	0,2	0,0	2.419	12,5
72	Bayern 4 Klassik	ARD	15.805	-	0,1	0,0	17.311	-	0,1	0,0	1.506	9,5
	<b>Private gesamt</b>		43.927.516	100,0		78,6	48.461.874	100,0		78,0	4.534.358	10,3
	<b>ARD gesamt</b>		11.979.539		100,0	21,4	13.666.826		100,0	22,0	1.687.287	14,1
	<b>Radio gesamt</b>		55.907.055			100,0	62.128.700			100,0	6.221.645	11,1

# Entwicklung der Radiosender

Dezember 2004/ 2005 sortiert nach T€uro 2005

Sender	Vermarkter	2004				2005				Differenz		
		absolut	Privat	Marktanteile in % ARD Gesamt	Marktanteile in % ARD Gesamt	absolut	Privat	Marktanteile in % ARD Gesamt	Marktanteile in % ARD Gesamt	absolut	in %	
1	radio NRW	RMS	5.697	8,4	-	6,2	7.186	9,2	-	6,5	1.489	26,1
2	ANTENNE BAYERN	RMS	5.691	8,4	-	6,2	5.893	7,5	-	5,3	202	3,5
3	HIT RADIO FFH	RMS	4.625	6,8	-	5,0	5.504	7,0	-	5,0	879	19,0
4	Radio-Kombi Baden-Württemberg	RMS	3.311	4,9	-	3,6	4.600	5,9	-	4,1	1.288	38,9
5	Radio Eins Live	ARD	3.798	-	15,8	4,1	4.485	-	13,8	4,0	687	18,1
6	SWR3	ARD	2.503	-	10,4	2,7	3.774	-	11,6	3,4	1.271	50,8
7	WDR2	ARD	2.729	-	11,4	3,0	3.255	-	10,0	2,9	525	19,2
8	NDR 2	ARD	2.149	-	9,0	2,3	3.213	-	9,9	2,9	1.064	49,5
9	BB RADIO	RMS	2.693	4,0	-	2,9	3.181	4,1	-	2,9	488	18,1
10	Bayern 3	ARD	2.270	-	9,5	2,5	3.115	-	9,6	2,8	845	37,2
11	RADIO PSR	RMS	3.037	4,5	-	3,3	3.041	3,9	-	2,7	5	0,2
12	Radio Schleswig-Holstein	RMS	2.213	3,3	-	2,4	2.922	3,7	-	2,6	708	32,0
13	Radio Hamburg	RMS	1.886	2,8	-	2,1	2.915	3,7	-	2,6	1.029	54,6
14	RPR 1.	RMS	3.148	4,6	-	3,4	2.880	3,7	-	2,6	-269	-8,5
15	radio SAW	RMS	2.895	4,3	-	3,2	2.826	3,6	-	2,5	-68	-2,4
16	Hit-Radio Antenne	RMS	2.968	4,4	-	3,2	2.776	3,5	-	2,5	-193	-6,5
17	radio ffn	RMS	2.560	3,8	-	2,8	2.676	3,4	-	2,4	117	4,6
18	Lokalfunk Kombi Westfalen	RMS	3.149	4,6	-	3,4	2.636	3,4	-	2,4	-513	-16,3
19	rs2	RMS	1.708	2,5	-	1,9	2.327	3,0	-	2,1	619	36,2
20	BAYERN FUNKPAKET	RMS	1.896	2,8	-	2,1	2.320	3,0	-	2,1	423	22,3
21	104.6 RTL	Sonstige Private	1.434	2,1	-	1,6	1.871	2,4	-	1,7	436	30,4
22	ANTENNE MECKLENBURG-VORPOMMERN	RMS	1.840	2,7	-	2,0	1.853	2,4	-	1,7	13	0,7
23	hr3	ARD	1.218	-	5,1	1,3	1.773	-	5,5	1,6	554	45,5
24	ANTENNE THÜRINGEN	RMS	1.419	2,1	-	1,5	1.675	2,1	-	1,5	255	18,0
25	Bayern 1	ARD	1.117	-	4,7	1,2	1.550	-	4,8	1,4	432	38,7
26	Ruhrgebiet plus	RMS	1.702	2,5	-	1,9	1.503	1,9	-	1,4	-199	-11,7
27	MDR 1 überregional	ARD	1.418	-	5,9	1,5	1.483	-	4,6	1,3	65	4,6
28	WDR4	ARD	1.317	-	5,5	1,4	1.478	-	4,5	1,3	161	12,2
29	FUNK KOMBI WEST	RMS	1.339	2,0	-	1,5	1.410	1,8	-	1,3	72	5,3
30	JUMP	ARD	760	-	3,2	0,8	1.388	-	4,3	1,3	628	82,7
31	BERLINER RUNDFUNK 91!4	RMS	915	1,3	-	1,0	1.272	1,6	-	1,1	356	38,9
32	Rheinland Kombi Köln	RMS	1.501	2,2	-	1,6	1.192	1,5	-	1,1	-310	-20,6
33	R.SA	RMS	762	1,1	-	0,8	1.082	1,4	-	1,0	320	42,0
34	bigFM Hot Music Radio	RMS	1.013	1,5	-	1,1	1.066	1,4	-	1,0	53	5,2
35	SWR1 BW	ARD	708	-	3,0	0,8	1.045	-	3,2	0,9	337	47,6
36	RTL RADIO	Sonstige Private	1.097	1,6	-	1,2	928	1,2	-	0,8	-169	-15,4
37	planet radio	RMS	619	0,9	-	0,7	918	1,2	-	0,8	298	48,2
38	ENERGY Berlin	Sonstige Private	735	1,1	-	0,8	884	1,1	-	0,8	149	20,3
39	Bremen Vier	ARD	525	-	2,2	0,6	879	-	2,7	0,8	355	67,6
40	LandesWelle Thüringen	Sonstige Private	606	0,9	-	0,7	842	1,1	-	0,8	237	39,1
41	Radio 21	Sonstige Private	521	0,8	-	0,6	793	1,0	-	0,7	272	52,2

# Entwicklung der Radiosender

Dezember 2004/ 2005 sortiert nach T€uro 2005

Sender	Vermarkter	2004				2005				Differenz		
		absolut	Privat	Marktanteile in % ARD Gesamt		absolut	Privat	Marktanteile in % ARD Gesamt		absolut	in %	
42	HITRADIO RTL SACHSEN	Sonstige Private	532	0,8	-	0,6	783	1,0	-	0,7	251	47,3
43	98 8 KISS FM	RMS	566	0,8	-	0,6	774	1,0	-	0,7	207	36,7
44	Radio Brocken	Sonstige Private	403	0,6	-	0,4	726	0,9	-	0,7	323	80,1
45	ENERGY Sachsen	RMS	405	0,6	-	0,4	695	0,9	-	0,6	291	71,9
46	89.0 RTL	Sonstige Private	0	0,0	-	0,0	695	0,9	-	0,6	695	-
47	delta radio	RMS	385	0,6	-	0,4	574	0,7	-	0,5	189	49,1
48	105`5 Spreeradio	Sonstige Private	314	0,5	-	0,3	568	0,7	-	0,5	254	81,0
49	Fritz	ARD	334	-	1,4	0,4	567	-	1,7	0,5	232	69,5
50	SWR4 BW	ARD	515	-	2,1	0,6	540	-	1,7	0,5	24	4,7
51	hr4	ARD	398	-	1,7	0,4	520	-	1,6	0,5	122	30,6
52	Radio Salù	Sonstige Private	520	0,8	-	0,6	511	0,7	-	0,5	-9	-1,7
53	Antenne Brandenburg	ARD	200	-	0,8	0,2	510	-	1,6	0,5	310	154,7
54	radioeins	ARD	377	-	1,6	0,4	465	-	1,4	0,4	88	23,2
55	ENERGY Hamburg	Sonstige Private	343	0,5	-	0,4	462	0,6	-	0,4	119	34,7
56	Oldie 95	RMS	311	0,5	-	0,3	456	0,6	-	0,4	145	46,6
57	106!8 rock`n pop	Sonstige Private	212	0,3	-	0,2	454	0,6	-	0,4	242	113,8
58	SR 3 Saarlandwelle	ARD	295	-	1,2	0,3	443	-	1,4	0,4	148	50,1
59	Radio NORA	RMS	284	0,4	-	0,3	411	0,5	-	0,4	127	44,7
60	SR 1 Europawelle	ARD	285	-	1,2	0,3	407	-	1,3	0,4	122	42,7
61	SWR1 RP	ARD	209	-	0,9	0,2	406	-	1,2	0,4	197	94,6
62	SWR4 RP	ARD	201	-	0,8	0,2	379	-	1,2	0,3	179	88,9
63	ENERGY Bremen	RMS	171	0,3	-	0,2	377	0,5	-	0,3	206	120,4
64	Bremen Eins	ARD	100	-	0,4	0,1	285	-	0,9	0,3	185	184,4
65	JAM FM	Sonstige Private	85	0,1	-	0,1	244	0,3	-	0,2	159	187,6
66	88acht RBB Stadtradio	ARD	156	-	0,7	0,2	238	-	0,7	0,2	82	52,4
67	B5 aktuell	ARD	165	-	0,7	0,2	190	-	0,6	0,2	25	15,3
68	Inforado	ARD	73	-	0,3	0,1	189	-	0,6	0,2	116	159,9
69	hr1	ARD	135	-	0,6	0,1	156	-	0,5	0,1	21	15,3
70	Bayern2Radio	ARD	10	-	0,0	0,0	9	-	0,0	0,0	-1	-10,0
71	Bayern 4 Klassik	ARD	5	-	0,0	0,0	9	-	0,0	0,0	4	83,4
72	RADIO 100,6	RMS	368	0,5	-	0,4	0	0,0	-	0,0	-368	-100,0
	<b>Private gesamt</b>		67.879	100,0		73,9	78.449	100,0		70,7	10.570	15,6
	<b>ARD gesamt</b>		23.973		100,0	26,1	32.520		100,0	29,3	8.547	35,7
	<b>Radio gesamt</b>		91.851			100,0	110.969			100,0	19.118	20,8

# Top 20 Wirtschaftsbereiche im Radio - Mediasplitt

Januar-Dezember 2005 in T€uro

Wirtschaftsbereiche	Mediasplitt													
	Gesamt		Radio		TV		TZ		PZ		FZ		Plakat	
	absolut	%	absolut	%	absolut	%	absolut	%	absolut	%	absolut	%	absolut	%
MEDIEN	3.376.018	100,0	181.069	5,4	740.597	21,9	1.370.418	40,6	860.493	25,5	114.659	3,4	108.782	3,2
VERKEHRS-MITTEL + -EINRICHTUNG	1.939.687	100,0	163.786	8,4	661.157	34,1	617.590	31,8	414.650	21,4	26.206	1,4	56.299	2,9
HANDEL + VERSAND	2.406.902	100,0	158.378	6,6	378.293	15,7	1.573.578	65,4	217.338	9,0	26.539	1,1	52.776	2,2
HAUS- + GARTENAUSSTATTUNG	397.114	100,0	86.701	21,8	100.459	25,3	73.560	18,5	102.418	25,8	19.853	5,0	14.123	3,6
DIENSTLEISTUNGEN	1.176.911	100,0	86.645	7,4	635.859	54,0	188.977	16,1	190.043	16,1	32.373	2,8	43.013	3,7
GETRAENKE	984.893	100,0	82.773	8,4	672.562	68,3	41.288	4,2	86.669	8,8	12.415	1,3	89.186	9,1
FINANZEN	1.120.464	100,0	63.123	5,6	437.312	39,0	341.271	30,5	226.541	20,2	5.985	0,5	46.232	4,1
TOURISTIK	456.005	100,0	60.690	13,3	179.087	39,3	95.736	21,0	90.562	19,9	11.212	2,5	18.717	4,1
BUERO + EDV + KOMMUNIKATION	1.101.023	100,0	59.618	5,4	517.500	47,0	211.648	19,2	229.092	20,8	33.465	3,0	49.699	4,5
BAU-WIRTSCHAFT	248.907	100,0	43.933	17,7	77.012	30,9	74.649	30,0	29.042	11,7	15.824	6,4	8.448	3,4
ERNAEHRUNG	1.699.545	100,0	40.628	2,4	1.482.975	87,3	11.999	0,7	118.455	7,0	23.872	1,4	21.616	1,3
SONSTIGE WERBUNG	671.723	100,0	39.125	5,8	155.633	23,2	134.829	20,1	309.747	46,1	8.820	1,3	23.568	3,5
ENERGIE	166.480	100,0	22.215	13,3	28.419	17,1	71.433	42,9	25.835	15,5	1.156	0,7	17.422	10,5
TEXTILIEN + BEKLEIDUNG	348.809	100,0	18.923	5,4	93.242	26,7	47.157	13,5	144.855	41,5	18.992	5,4	25.640	7,4
FOTO + OPTIK	111.361	100,0	14.778	13,3	40.717	36,6	29.924	26,9	24.725	22,2	476	0,4	741	0,7
HAUS-.LAND-.FORST-.JAGD-WIRT.	103.439	100,0	10.951	10,6	35.805	34,6	1.681	1,6	23.725	22,9	22.455	21,7	8.822	8,5
KUNST + KULTUR	39.899	100,0	8.872	22,2	16.968	42,5	7.994	20,0	3.041	7,6	9	0,0	3.014	7,6
PHARMAZIE	551.776	100,0	8.454	1,5	276.009	50,0	21.930	4,0	228.943	41,5	15.518	2,8	922	0,2
KOERPERPFLEGE	1.309.417	100,0	7.023	0,5	940.364	71,8	13.151	1,0	326.943	25,0	8.014	0,6	13.922	1,1
PERSOENLICHER BEDARF	196.693	100,0	2.590	1,3	110.023	55,9	15.882	8,1	62.933	32,0	3.245	1,6	2.021	1,0
Gesamt	19.111.217	100,0	1.166.756	6,1	8.046.699	42,1	4.990.408	26,1	3.872.948	20,3	422.577	2,2	611.830	3,2

# Top 20 Wirtschaftsbereiche im Radio - Marktanteil an Gattungen

Januar-Dezember 2005 in T€uro

Wirtschaftsbereiche	Gesamt absolut	Marktanteil an Gattungen											
		Radio		TV		TZ		PZ		FZ		Plakat	
		absolut	%	absolut	%	absolut	%	absolut	%	absolut	%	absolut	%
MEDIEN	3.376.018	181.069	15,5	740.597	9,2	1.370.418	27,5	860.493	22,2	114.659	27,1	108.782	17,8
VERKEHRS-MITTEL + -EINRICHTUNG	1.939.687	163.786	14,0	661.157	8,2	617.590	12,4	414.650	10,7	26.206	6,2	56.299	9,2
HANDEL + VERSAND	2.406.902	158.378	13,6	378.293	4,7	1.573.578	31,5	217.338	5,6	26.539	6,3	52.776	8,6
HAUS- + GARTENAUSSTATTUNG	397.114	86.701	7,4	100.459	1,2	73.560	1,5	102.418	2,6	19.853	4,7	14.123	2,3
DIENSTLEISTUNGEN	1.176.911	86.645	7,4	635.859	7,9	188.977	3,8	190.043	4,9	32.373	7,7	43.013	7,0
GETRAENKE	984.893	82.773	7,1	672.562	8,4	41.288	0,8	86.669	2,2	12.415	2,9	89.186	14,6
FINANZEN	1.120.464	63.123	5,4	437.312	5,4	341.271	6,8	226.541	5,8	5.985	1,4	46.232	7,6
TOURISTIK	456.005	60.690	5,2	179.087	2,2	95.736	1,9	90.562	2,3	11.212	2,7	18.717	3,1
BUERO + EDV + KOMMUNIKATION	1.101.023	59.618	5,1	517.500	6,4	211.648	4,2	229.092	5,9	33.465	7,9	49.699	8,1
BAU-WIRTSCHAFT	248.907	43.933	3,8	77.012	1,0	74.649	1,5	29.042	0,7	15.824	3,7	8.448	1,4
ERNAEHRUNG	1.699.545	40.628	3,5	1.482.975	18,4	11.999	0,2	118.455	3,1	23.872	5,6	21.616	3,5
SONSTIGE WERBUNG	671.723	39.125	3,4	155.633	1,9	134.829	2,7	309.747	8,0	8.820	2,1	23.568	3,9
ENERGIE	166.480	22.215	1,9	28.419	0,4	71.433	1,4	25.835	0,7	1.156	0,3	17.422	2,8
TEXTILIEN + BEKLEIDUNG	348.809	18.923	1,6	93.242	1,2	47.157	0,9	144.855	3,7	18.992	4,5	25.640	4,2
FOTO + OPTIK	111.361	14.778	1,3	40.717	0,5	29.924	0,6	24.725	0,6	476	0,1	741	0,1
HAUS-.LAND-.FORST-.JAGD-.WIRT.	103.439	10.951	0,9	35.805	0,4	1.681	0,0	23.725	0,6	22.455	5,3	8.822	1,4
KUNST + KULTUR	39.899	8.872	0,8	16.968	0,2	7.994	0,2	3.041	0,1	9	0,0	3.014	0,5
PHARMAZIE	551.776	8.454	0,7	276.009	3,4	21.930	0,4	228.943	5,9	15.518	3,7	922	0,2
KOERPERPFLEGE	1.309.417	7.023	0,6	940.364	11,7	13.151	0,3	326.943	8,4	8.014	1,9	13.922	2,3
PERSOENLICHER BEDARF	196.693	2.590	0,2	110.023	1,4	15.882	0,3	62.933	1,6	3.245	0,8	2.021	0,3
Gattungen gesamt	19.111.217	1.166.756	100,0	8.046.699	100,0	4.990.408	100,0	3.872.948	100,0	422.577	100,0	611.830	100,0

# Top 20 Firmen im Radio - Mediasplitt

Januar-Dezember 2005 in T€uro

Firma	Mediasplitt													
	Gesamt		Radio		TV		TZ		PZ		FZ		Plakat	
	absolut	%	absolut	%	absolut	%	absolut	%	absolut	%	absolut	%	absolut	%
MEDIA SATURN SYSTEMZENTRALE, INGOLSTADT	396.540	100,0	38.560	9,7	88.935	22,4	256.327	64,6	1.135	0,3	23	0,0	11.560	2,9
TOTO-LOTTO-NIEDERSACHSEN, HANNOVER	51.073	100,0	23.767	46,5	3.266	6,4	16.581	32,5	2.606	5,1	1	0,0	4.851	9,5
T-COM ZENTRALE, BONN	98.955	100,0	17.616	17,8	45.842	46,3	20.077	20,3	7.527	7,6	240	0,2	7.653	7,7
OPEL ADAM AG, RUESSELSHEIM	154.168	100,0	16.498	10,7	40.472	26,3	76.815	49,8	18.463	12,0	503	0,3	1.417	0,9
AC DISTRIBUTION+MARKETING, BERLIN	21.535	100,0	16.343	75,9	5.123	23,8	0	0,0	69	0,3	0	0,0	0	0,0
MCDONALD'S DT., MUENCHEN	119.380	100,0	16.055	13,4	95.397	79,9	818	0,7	4.960	4,2	0	0,0	2.150	1,8
PRAKTIKER BAU+HEIMW.MAERKTE, KIRKEL	25.181	100,0	15.410	61,2	7.508	29,8	432	1,7	0	0,0	0	0,0	1.831	7,3
FIELMANN, HAMBURG	53.913	100,0	12.434	23,1	16.037	29,7	25.279	46,9	163	0,3	0	0,0	0	0,0
OBI, WERMELSKIRCHEN	51.970	100,0	10.415	20,0	30.904	59,5	10.438	20,1	24	0,0	0	0,0	189	0,4
RENAULT NISSAN DT-RENAULT, BRUEHL	122.793	100,0	10.411	8,5	54.199	44,1	36.145	29,4	20.335	16,6	1.092	0,9	612	0,5
CITROEN DT., KOELN	90.309	100,0	10.145	11,2	48.173	53,3	20.791	23,0	9.786	10,8	994	1,1	418	0,5
REAL,-, ALZEY	47.082	100,0	9.401	20,0	19.209	40,8	18.404	39,1	65	0,1	0	0,0	3	0,0
FORD WERKE, KOELN	99.513	100,0	9.347	9,4	58.583	58,9	16.818	16,9	12.970	13,0	654	0,7	1.141	1,1
IKEA DEUTSCHLAND, HOFHEIM	59.714	100,0	9.244	15,5	31.817	53,3	17.029	28,5	0	0,0	0	0,0	1.624	2,7
HP HEWLETT-PACKARD, BOEBLINGEN	40.434	100,0	9.154	22,6	6.914	17,1	10.375	25,7	12.243	30,3	1.626	4,0	121	0,3
T-ONLINE INT.AG, DARMSTADT	115.603	100,0	8.676	7,5	72.781	63,0	17.190	14,9	15.270	13,2	37	0,0	1.649	1,4
EXPEDIA.COM GMBH, UNTERSCHLEISSHEIM	14.988	100,0	8.600	57,4	6.370	42,5	18	0,1	0	0,0	0	0,0	0	0,0
MAZDA MOTORS DT., LEVERKUSEN	57.979	100,0	8.115	14,0	19.356	33,4	17.029	29,4	12.070	20,8	28	0,0	1.381	2,4
PEUGEOT DT.GMBH, SAARBRUECKEN	93.613	100,0	7.847	8,4	41.844	44,7	20.664	22,1	23.079	24,7	137	0,1	42	0,0
SPRINGER AXEL AG, HAMBURG	291.688	100,0	7.796	2,7	43.728	15,0	155.428	53,3	68.057	23,3	2.951	1,0	13.728	4,7
Gesamt	19.111.217	100,0	1.166.756	6,1	8.046.699	42,1	4.990.408	26,1	3.872.948	20,3	422.577	2,2	611.830	3,2

# Top 20 Firmen im Radio - Marktanteil an Gattungen

Januar-Dezember 2005 in T€uro

Firma	Gesamt absolut	Marktanteil an Gattungen											
		Radio		TV		TZ		PZ		FZ		Plakat	
		absolut	%	absolut	%	absolut	%	absolut	%	absolut	%	absolut	%
MEDIA SATURN SYSTEMZENTRALE, INGOLSTADT	396.540	38.560	3,3	88.935	1,1	256.327	5,1	1.135	0,0	23	0,0	11.560	1,9
TOTO-LOTTO-NIEDERSACHSEN, HANNOVER	51.073	23.767	2,0	3.266	0,0	16.581	0,3	2.606	0,1	1	0,0	4.851	0,8
T-COM ZENTRALE, BONN	98.955	17.616	1,5	45.842	0,6	20.077	0,4	7.527	0,2	240	0,1	7.653	1,3
OPEL ADAM AG, RUESSELSHEIM	154.168	16.498	1,4	40.472	0,5	76.815	1,5	18.463	0,5	503	0,1	1.417	0,2
AC DISTRIBUTION+MARKETING, BERLIN	21.535	16.343	1,4	5.123	0,1	0	0,0	69	0,0	0	0,0	0	0,0
MCDONALD'S DT., MUENCHEN	119.380	16.055	1,4	95.397	1,2	818	0,0	4.960	0,1	0	0,0	2.150	0,4
PRAKTIKER BAU+HEIMW.MAERKTE, KIRKEL	25.181	15.410	1,3	7.508	0,1	432	0,0	0	0,0	0	0,0	1.831	0,3
FIELMANN, HAMBURG	53.913	12.434	1,1	16.037	0,2	25.279	0,5	163	0,0	0	0,0	0	0,0
OBI, WERMELSKIRCHEN	51.970	10.415	0,9	30.904	0,4	10.438	0,2	24	0,0	0	0,0	189	0,0
RENAULT NISSAN DT-RENAULT, BRUEHL	122.793	10.411	0,9	54.199	0,7	36.145	0,7	20.335	0,5	1.092	0,3	612	0,1
CITROEN DT., KOELN	90.309	10.145	0,9	48.173	0,6	20.791	0,4	9.786	0,3	994	0,2	418	0,1
REAL,-, ALZEY	47.082	9.401	0,8	19.209	0,2	18.404	0,4	65	0,0	0	0,0	3	0,0
FORD WERKE, KOELN	99.513	9.347	0,8	58.583	0,7	16.818	0,3	12.970	0,3	654	0,2	1.141	0,2
IKEA DEUTSCHLAND, HOFHEIM	59.714	9.244	0,8	31.817	0,4	17.029	0,3	0	0,0	0	0,0	1.624	0,3
HP HEWLETT-PACKARD, BOEBLINGEN	40.434	9.154	0,8	6.914	0,1	10.375	0,2	12.243	0,3	1.626	0,4	121	0,0
T-ONLINE INT.AG, DARMSTADT	115.603	8.676	0,7	72.781	0,9	17.190	0,3	15.270	0,4	37	0,0	1.649	0,3
EXPEDIA.COM GMBH, UNTERSCHLEISSHEIM	14.988	8.600	0,7	6.370	0,1	18	0,0	0	0,0	0	0,0	0	0,0
MAZDA MOTORS DT., LEVERKUSEN	57.979	8.115	0,7	19.356	0,2	17.029	0,3	12.070	0,3	28	0,0	1.381	0,2
PEUGEOT DT.GMBH, SAARBRUECKEN	93.613	7.847	0,7	41.844	0,5	20.664	0,4	23.079	0,6	137	0,0	42	0,0
SPRINGER AXEL AG, HAMBURG	291.688	7.796	0,7	43.728	0,5	155.428	3,1	68.057	1,8	2.951	0,7	13.728	2,2
Gattungen gesamt	19.111.217	1.166.756	100,0	8.046.699	100,0	4.990.408	100,0	3.872.948	100,0	422.577	100,0	611.830	100,0

# Entwicklung über 5 Jahre in Mio.€uro pro Monat

Bruttowerbeaufwendungen im saisonalen Verlauf

